

HINOKIYA

最高のコストパフォーマンス 最高のハウジングレベル

足冷えが全く無い、健康で快適な
新時代冷暖システム

GOOD DESIGN 特許第6211675号



空調革命
乙空調
- ゼックウチヨウ -
+
高気密 高断熱
+
高省エネ革命

最高品質と
最低価格

桧家住宅の木造注文住宅は、独自のこだわりで耐震性・耐久性・居住性等に優れています。また、下請け工務店を介さない直接施工により高いコストパフォーマンスを実現。地球環境の保全という大きなテーマに対して、貢献するべく「あらゆる人にエコで快適な住まいを」というミッションを策定し、「省エネECOハウス」の提供に注力しております。

新築完成見学会

会場

出雲市
西新町

7.10 土 · 11 日

10:00~
17:00



詳しくは
WEBを
御覧下さい

見学会場ご案内



粗品
プレゼント

※1組様につき一つとさせていただきます。
※数に限りがございます。



全国に広がるヒノキヤの展示場 214 拠点

桧家住宅山陰



宅建業免許島根県知事(8)第692号 建設業許可番号 国土交通大臣許可(特-29)6983号

《新型コロナウイルス対策につきまして》

当社では、感染の予防対策として、手洗い・うがい・マスク着用・咳エチケットなど、お客様並びにスタッフの健康と安全確保を考慮し、施設内の手の触れる場所への除菌活動などをしっかりと行っており、個別での接客や十分なスペースを確保した上での対応を行っております。又、ご来店頂く際にはマスク着用をお願いしております。何卒ご了承くださいませ。

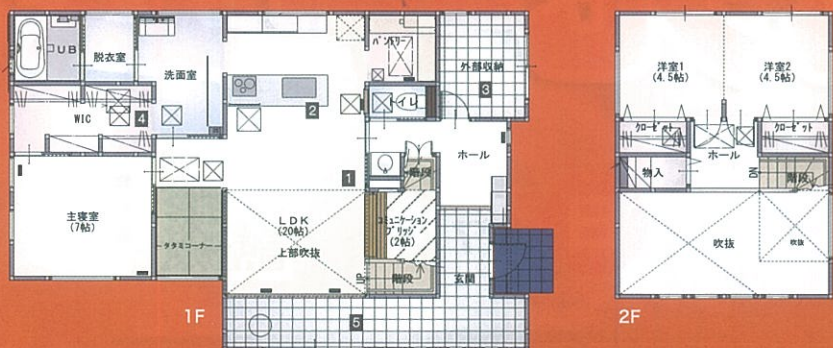
出雲市西新町

ゆとりのある間取りで、くつろぎのある生活を。

プライバシーを守りつつ、家事や育児を共有できる。敷地を効率的に使った間取りで様々な想いを考慮した、最適なヒノキヤならではのアイデア空間を感じてください。



- 1 検家住宅オリジナルのコミュニケーションブリッジと繋がった大開口の吹抜
- 2 シックな色を基調とした開放感のあるLDK
- 3 アウトドア用品を収納できる室内と出入りできる外部収納
- 4 ランドリールームと直結した広々ウォークインクローゼット
- 5 検家住宅初の薪ストーブを土間空間に



現実的な広さで家づくりのプランが体感できる

リアルサイズ展示場

高評価を頂いている松江の展示場と新たに OPEN した米子の展示場には実際の建坪サイズで建てておりますので、イメージがしやすくなっています。



*写真はイメージです。

松江展示場

松江市学園1丁目19-2
tel.0852 67-2673
10:00-18:00 定休/水曜



米子展示場

米子市皆生新田1丁目6-30
tel.0859 21-9740
10:00-18:00 定休/水曜



会場の混雑を避ける為、事前にお電話でのご予約をおすすめします。*来場の際はマスク着用をお願いします。夜間相談も承っています。ご見学の際に、お待ちいただく場合がございますのでご了承ください。

長期優良住宅適合

地震に強い家であること 地震等級 3 <small>最高等級</small>	長寿な家であること 劣化対策等級 3 <small>最高等級</small>
メンテナンスしやすい家であること 維持管理対策等級 3 <small>最高等級</small>	省エネ・高断熱な家であること 断熱等性能等級 3 <small>最高等級</small>

新規分譲地(建築条件付) 人気エリア

詳しい情報は現地スタッフまたは各展示場へお問い合わせください。

出雲市塩冶町 1区画
販売価格: **11,073,120円**

●土地面積: 179.47㎡(54.28坪)・坪単価: 204,000円
●用途地域/第一種低層住居専用地域●建ぺい率/50%●容積率/80%
●都市計画/その他●設備/上下水道完備、中国電力

出雲市斐川町 1区画
販売価格: **6,510,000円**~

●土地面積: 205.00㎡(62.00坪)・坪単価: 105,000円
●用途地域/第一種住居地域●建ぺい率/60%●容積率/200%
●都市計画/市街化区域●設備/上下水道完備、中国電力

出雲市大津町 1区画
販売価格: **9,335,000円**

●土地面積: 228.62㎡(69.15坪)・坪単価: 135,000円
●用途地域/第一種中高層住居専用地域●建ぺい率/60%●容積率/200%
●都市計画/市街化区域●設備/上下水道完備、中国電力

出雲市小山町 5区画
販売価格: **9,485,000円**~

●土地面積: 209.05㎡(63.23坪)~・坪単価: 150,000円
●用途地域/第一種住居地域●建ぺい率/60%●容積率/200%
●都市計画/その他●設備/上下水道完備、中国電力

出雲市西新町 3区画
販売価格: **7,411,000円**~

●土地面積: 212.81㎡(64.37坪)~・坪単価: 約115,000円
●用途地域/第一種住居地域●建ぺい率/60%●容積率/200%
●都市計画/その他●設備/上下水道完備、中国電力

★その他、出雲市内、松江市内、米子市内の土地情報もあります。 検家住宅 松江展示場、米子展示場までお気軽にお問い合わせください。

※広告有効期限2021年8月15日

HINOKIYA

全国に広がるヒノキヤの展示場 214 拠点
検家住宅山陰

検家住宅 松江展示場 | 今岡工業

▶ 松江展示場
tel.0852 67-2673
松江市学園1-19-2
10:00-18:00 定休/水曜



▶ 米子展示場
tel.0859 21-9740
米子市皆生新田1丁目6-30
10:00-18:00 定休/水曜

▶ 本社/今岡工業株式会社
tel.0853 23-3111
出雲市塩冶神前2-8-16

建設業許可番号/国土交通大臣許可(特)6983号 今岡工業一級建築士事務所1552号 宅地建物取引業/知事登録第692号