

# HINOKIYA



冬の季節でも家中快適。  
ぜひ会場で実際に体感ください!!

あったか!!

全館空調はもうすぐ常識になる。

全館空調シェアNo.1  
Z空調の家

GOOD DESIGN 特許第6211675号

おかげさまで全館空調シェアNo.1  
10年先のスタンダードを目指して。

【出典】株式会社富士経済「HVAC機器・関連ビジネス市場の全容2023」  
2021年ベンダーシェア棟全体を空調可能なシステムとして



# Welcome to OPEN HOUSE

新築完成見学会  
2/23(祝) 25(日)  
10:00~17:00  
境港市夕日ヶ丘

大切なワンちゃんと一緒に  
年中快適に暮らす家。



### 粗品プレゼント

※1組様につき1つとさせていただきます。  
※数に限りがございます。



WEBでも  
情報をご覧  
いただけます。



全国に広がる ヒノキヤの展示場 204 拠点  
松家住宅山陰

宅建業免許島根県知事(8)第692号 建設業許可番号 国土交通大臣許可(特-29)6983号

住まいづくり応援  
キャンペーン開催中

見学会詳細は  
裏面を  
御覧ください



# 新築完成見学会

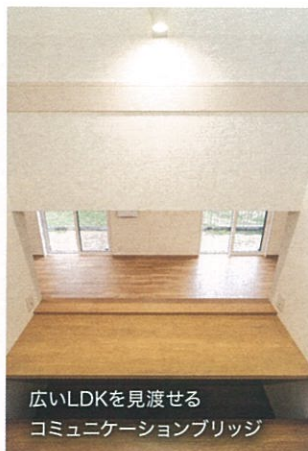
境港市夕日ヶ丘 2/23(金) 25(日) 10:00-17:00



勾配天井で開放感抜群のリビング



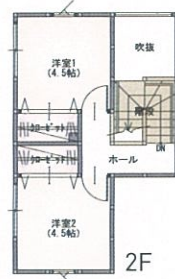
ワイドタイプの広々キッチン



広いLDKを見渡せる  
コミュニケーションブリッジ

## 各所に効率的に 配置した収納設備

プライバシーを守りつつ、家事や育児を共有できる。敷地を効率的に使った間取りで様々な想いを考慮した、最適なヒノキヤならではのアイデア空間を感じてください。



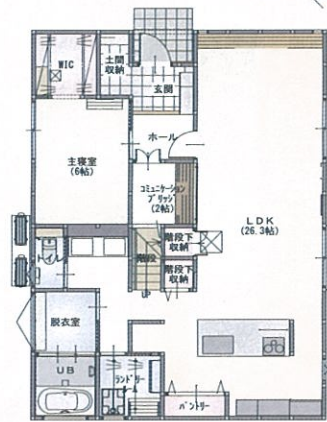
奥様専用のドレッサー



ラグジュアリーな雰囲気と時間の重なりやすい朝もスムーズに。



ヒノキヤオリジナルのペットゲート



## 長期優良住宅適合

地震に強い家であること

地震等級3<sup>最高等級</sup>

長寿命な家であること

劣化対策等級3<sup>最高等級</sup>

メンテナンスしやすい家であること

維持管理対策等級3<sup>最高等級</sup>

省エネ・高断熱な家であること

断熱等性能等級5

## 松江・米子展示場のご案内

現実的な広さで家づくりのプランが体感できる /

## リアルサイズ展示場

高評価を頂いている松江と米子の展示場には実際の建坪サイズで建てておりますので、イメージがしやすくなっています。



※写真はイメージです。

- 会場の混雑を避ける為、事前にお電話でのご予約をおすすめします。
- 夜間相談も承っています。
- ご見学の際に、お待ちいただく場合がございますのでご了承ください。

### 松江展示場

松江市学園1丁目19-2  
TEL:0852-67-2673  
営業時間10:00-18:00  
定休:水曜



### 米子展示場

米子市皆生新田1丁目6-30  
TEL:0859-21-9740  
営業時間10:00-18:00  
定休:水曜



## 新規分譲地(建築条件付)人気エリア

詳しい情報は現地スタッフまたは各展示場へお問い合わせください。

### 松江市大庭町

新規1区画

販売価格: 7,150,000円

- 土地面積: 156.00㎡(47.19坪)・坪単価: 約152,000円
- 用途地域/第一種低層住居専用地域●建ぺい率/60%●容積率/100%
- 都市計画/市街化区域●設備/上下水道完備、中国電力

### 松江市法吉町

新規2区画

販売価格: 10,689,000円~12,100,000円

- 土地面積: 201.92㎡(61.08坪)~242.63㎡(73.39坪)・坪単価: 約165,000円~175,000円
- 用途地域/第一種住居地域●建ぺい率/50%●容積率/100%
- 都市計画/市街化区域●設備/上下水道完備、中国電力

### 出雲市斐川町

あと2区画

販売価格: 6,510,000円~

- 土地面積: 205.00㎡(62.00坪)・坪単価: 105,000円~
- 用途地域/第一種住居地域●建ぺい率/50%●容積率/200%
- 都市計画/市街化区域●設備/上下水道完備、中国電力

### 出雲市大津町

あと2区画

販売価格: 7,703,000円~

- 土地面積: 173.25㎡(52.41坪)~坪単価: 146,000円~
- 用途地域/第一種低層住居専用地域●建ぺい率/50%●容積率/80%
- 都市計画/無●設備/上下水道完備

### 出雲自動車学校近く!

出雲市塩冶町 NEW分譲地販売開始 新規2区画

販売価格: 11,100,000円~11,470,000円

- 土地面積: 198.35㎡(60.0坪)~204.97㎡(62.0坪)・坪単価: 約185,000円
- 用途地域/第一種住居地域●建ぺい率/60%●容積率/200%
- 都市計画/その他●設備/上下水道完備

## 〈両三柳分譲地〉

まもなく造成完了予定  
詳細はお問い合わせください。

★その他、米子市内、松江市内、出雲市内の土地情報もあります。お気軽にお問い合わせください。 ※広告有効期限 2024年3月25日

HINOKIYA

全国に広がるヒノキヤの展示場204拠点  
松家住宅山陰

▶ 本社  
今岡工業株式会社  
tel.0853-23-3111  
出雲市塩冶神前2-8-16

松家住宅山陰 | 今岡工業

建設業許可番号/国土交通大臣許可(特)6983号 今岡工業一級建築士事務所1552号 宅地建物取引業/知事登録第692号