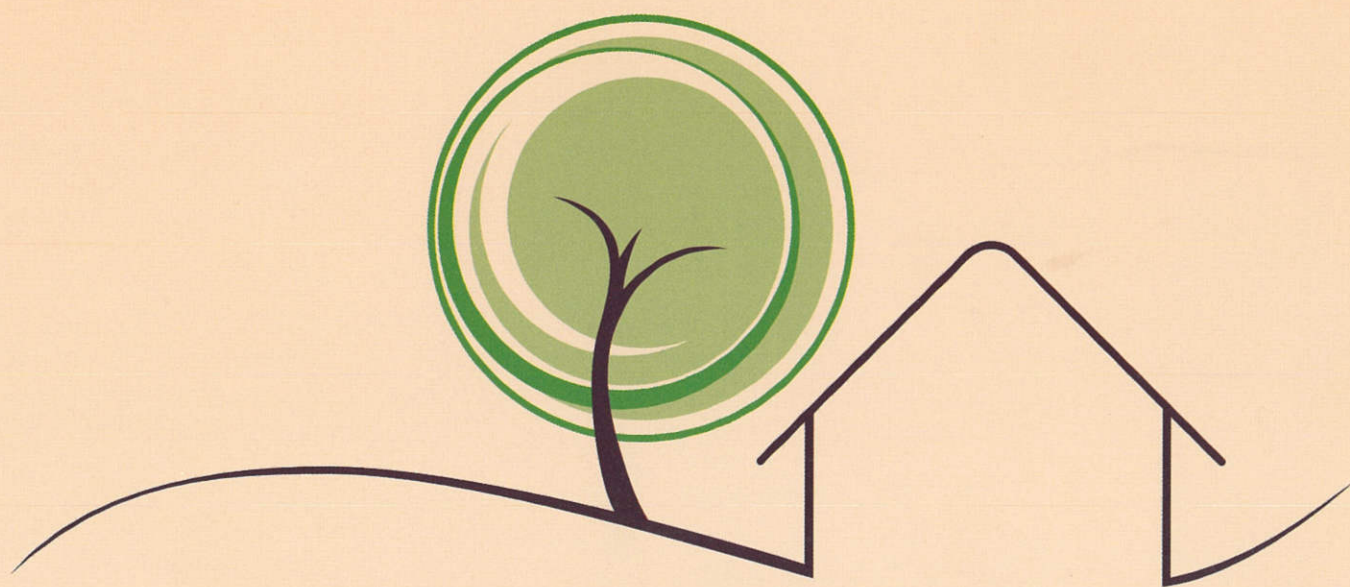


地球にやさしい
住まいづくり



社団法人島根県住まいづくり協会設立26周年記念誌

目 次

あ い さ つ 社団法人島根県住まいづくり協会会長 古藤 定治	1
26年のあゆみ	2
組 織 図	9
役 員 名 簿	10
会 員 名 簿	12
しまねの木の家	15
新設住宅建設状況	16
住宅祭開催状況	18
しまね県民住宅祭プレイバック	19
あ と が き	

ごあいさつ



社団法人 島根県住まいづくり協会
会長 古藤 定治

本誌発刊にあたり一言ご挨拶を申し上げます。

当協会は、昭和61年4月1日に正会員70社、賛助会員10社で設立され、まもなく27年目を迎えようとしております。

現在、正会員113社、賛助会員29社、合わせて142社となりました。これは偏に官庁、関係諸団体をはじめ多くの方々のご指導・ご鞭撻の賜物と衷心より感謝申し上げます。

また、本協会の諸先輩方々の弛まぬご努力に支えられて今日があると心から感謝申し上げます。

当協会は設立より、県下で大小合わせ40数回の住宅祭を開催し、県民へ良質かつ最新の住情報を提供してまいりました。その結果、協会員はもとより住宅産業にかかわる会社は多大なる恩恵を受けると同時に、裾野の広い業界でありますので、県下一円の地域活性化に貢献したと自負をしております。

従いまして県下で住宅祭を積極的に開催をするという趣旨のもと、平成22年12月に住宅祭推進部会を立ち上げ、平成23年1月18日に第1回住宅祭推進部会を開催し、今秋10月に雲南市加茂町の島根県住宅供給公社の造成地・金丸団地で9社10棟のしまね県民住宅祭を開催する運びとなりました。

また今年3月13日には18名の参加による青年部の設立総会を開催し、若い人のエネルギーに圧倒されつつ、協会の将来を語り合い大いに盛り上がりました。その18名は自らと社のトップの意思で入会した人であるため、将来の本協会を支えてくれると大いに期待をしております。部会で互いに切磋琢磨し、互いに支え合いながら人間力を高めることにより活発化すれば本協会の発展には限りないものがあると思います。

今後も島根県、島根県住宅供給公社、関連諸団体と連携を深め、会員相互の情報交換や研修を行う等幅広い高度な知識の習得に努めると同時に積極的に住宅祭を開催し、県民へ良質で災害に強い住宅の供給を行い、地域の活性化に貢献してまいりたいと思います。

今後とも皆様の変わらぬご指導ご鞭撻を賜りますようお願い申し上げます。

本誌発刊にあたりましてのご挨拶とさせていただきます。

26年のあゆみ

設立趣意書

多様化する住宅需要に対処するため住宅供給業者が結集して、昭和57年島根県住宅建設業者連絡協議会を発足させ、住宅供給に関する情報交換、連絡調整を計りながら共通の課題の解決に努めてまいりました。

近年、県民の生活様式の変化、住宅需要の多様化が進む中で、住宅産業界には居住水準、供給体制の整備をはじめとして需要の喚起等々、高品質住宅の供給促進のための課題が山積みしている状況であります。

わが島根県でも地域に根ざした住まいづくりが提唱されており、気候風土、伝統文化を踏まえた新しい街づくりの推進が急務であると痛感しているところあります。

これらの課題を消化していくためには、住宅供給業者が大同団結し、叡智を結集して対処することが最良の手段であると

考えます。そこで全県下住宅供給業務に携わる者が同志の輪を広げ、住まいづくりの担い手として、島根県住宅建設業者連絡協議会を発展的に解散し、民法第34条の規定に基づく法人を設立して21世紀に向かって大きく羽ばたきたいと考えております。

社団法人島根県住まいづくり協会は、会員一丸となって従来の閉鎖的観念を打破し、情報交換、技術の研鑽、行政機関等に対する協力及び建設的意見の具申を行いながら、住まいに関する啓蒙活動を積極的に展開してまいり所存であります。

広く全県民の信頼を得て後世に誇り得る住まいづくり、街づくりの原動力となって、地域社会に大きく貢献することこそ私共住宅供給業者の繁栄の基礎であると確信するものであります。

昭和57年	4月	島根県住宅建設業者連絡協議会発足
61年	3月	社団法人島根県住まいづくり協会設立総会を松江市で開催 正会員70社 賛助会員10社 会長に今井久祥氏を選任
	4月	社団法人設立認可登記完了
	5月	浜田市・出雲市・松江市で協会設立記念講演会を開催
62年	4月	"87しまね県民住宅祭を松江市で開催 5社15棟（来場者約21,000人）
	10月	ひがし嵩見団地住宅展を松江市で開催 8社8棟（来場者約7,600人）
63年	4月	"88しまね県民住宅祭を浜田市で開催 9社10棟（来場者約18,000人）
	8月	先進モデル住宅及び団地の見学会を実施 （兵庫県三田市ウッディタウン住宅）
	9月	朝日ヶ丘住宅展を松江市で開催 18社19棟（来場者約39,700人）
平成元年	3月	住宅セミナーを浜田市・松江市で実施 （これからの住宅とは）
	4月	竹迫ニュータウン住宅展を浜田市で開催 20社20棟（来場者約31,500人）
	10月	"89しまね県民住宅祭を出雲市で開催 10社10棟（来場者約17,000人）

平成2年	3月	住宅セミナーを浜田市・松江市で実施
	4月	"90しまね県民住宅祭を益田市で開催 8社8棟（来場者約15,300人）
	7月	くりはら分譲住宅展を出雲市で開催 8社10棟（来場者約4,000人）
	9月 ~10月	しまね・ゆとり住まい展を松江市で開催 16社32棟（来場者約52,900人）
3年	5月	"91しまね県民住宅祭を江津市で開催 5社7棟（来場者約21,000人）
	5月	設立5周年記念式典・祝賀会を松江市で開催 正会員83社 賛助会員45社
	7月	先進モデル住宅及び団地の見学会を実施 （福岡ハウジングシアター）
	9月 ~10月	"91しまね県民住宅祭を八雲村で開催 20社20棟（来場者約43,500人）
	10月	住宅セミナーを松江市で実施 （ゆとりといたわりの住生活 俵 萌子氏）
4年	2月	知事を囲む定住対策座談会を実施
	5月	"92しまね県民住宅祭を松江市で開催 17社19棟（来場者約37,000人）
	7月	先進モデル住宅・機器等の見学会を実施 （大阪市ツイン21 パナソニックフェア）
	10月	住宅セミナーを松江市で開催 （笑いと人生 林家 木久蔵氏）
5年	7月	先進モデル住宅及び団地の見学会を実施 （高知県十市パークタウン、ハウジングパーク高須）
	10月	"93しまね県民住宅祭を出雲市と松江市で開催 30社35棟（来場者約41,000人）
6年	9月	島根県内企業・施設見学会を実施 （(株)アメックス協販、藤正プレカット工場、島根職業能力開発短大、国際短大）
	9月	"94しまね県民住宅祭を益田市と松江市で開催 30社33棟（来場者約45,800人）
	10月	今井会長逝去
	11月	理事会において都間隆氏を会長に選任

7年	5月	設立10周年記念式典・祝賀会を松江市で開催 正会員96社 賛助会員39社
	10月 ～11月	"95しまね県民住宅祭を松江市と益田市の2会場で開催 26社31棟（来場者約41,000人）
8年	2月	会員の技術・技能向上の為の各種研修を国の助成を得て実施 人材高度化支援事業開始
	6月	先進モデル住宅及び団地等の見学会を実施 （関西国際空港りんくうハウジングパーク・京都職業能力開発短期大学校）
	9月	"96しまね県民住宅祭を浜田市で開催 11社11棟（来場者約16,000人）
9年	4月 ～5月	"97しまね県民住宅祭を木次町で開催 15社15棟（来場者約15,000人）
	9月	先進モデル住宅及び団地の見学会を実施 （山口市・山口朝田ヒルズ 環境共生住宅モデル団地）
	10月	"97しまね県民住宅祭を東出雲町で開催 20社20棟（来場者約17,000人）
10年	10月	"98しまね県民住宅祭を平田市で開催 15社15棟（来場者約18,000人）
	11月	先進のまちづくりに取り組んでいる事例の見学会を実施 （彦根市 夢京橋キャッスルロード）
11年	7月	会員の技術・技能向上の為の各種研修を3年6ヶ月実施して多くの成果を得る 人材高度化支援事業終了
	10月	"99しまね県民住宅祭を宍道町で開催 24社24棟（来場者約24,000人）
	11月	先進モデル住宅及び団地の見学会を実施 （東広島ニュータウン）
12年	6月	会員の技術・技能等知識向上と人材育成の為の各種研修を国の助成を得て実施 第1種中小企業人材確保推進事業
	9月	浜田・川本支部によるミニ住宅展を浜田市で開催 5社5棟
	10月 ～11月	2000しまね県民住宅祭を東出雲町で開催 14社14棟（来場者約15,000人）
	11月	長寿社会に対応した住まい・福祉機器等の見学会を実施 （大阪市 ATCエイジレスセンター）

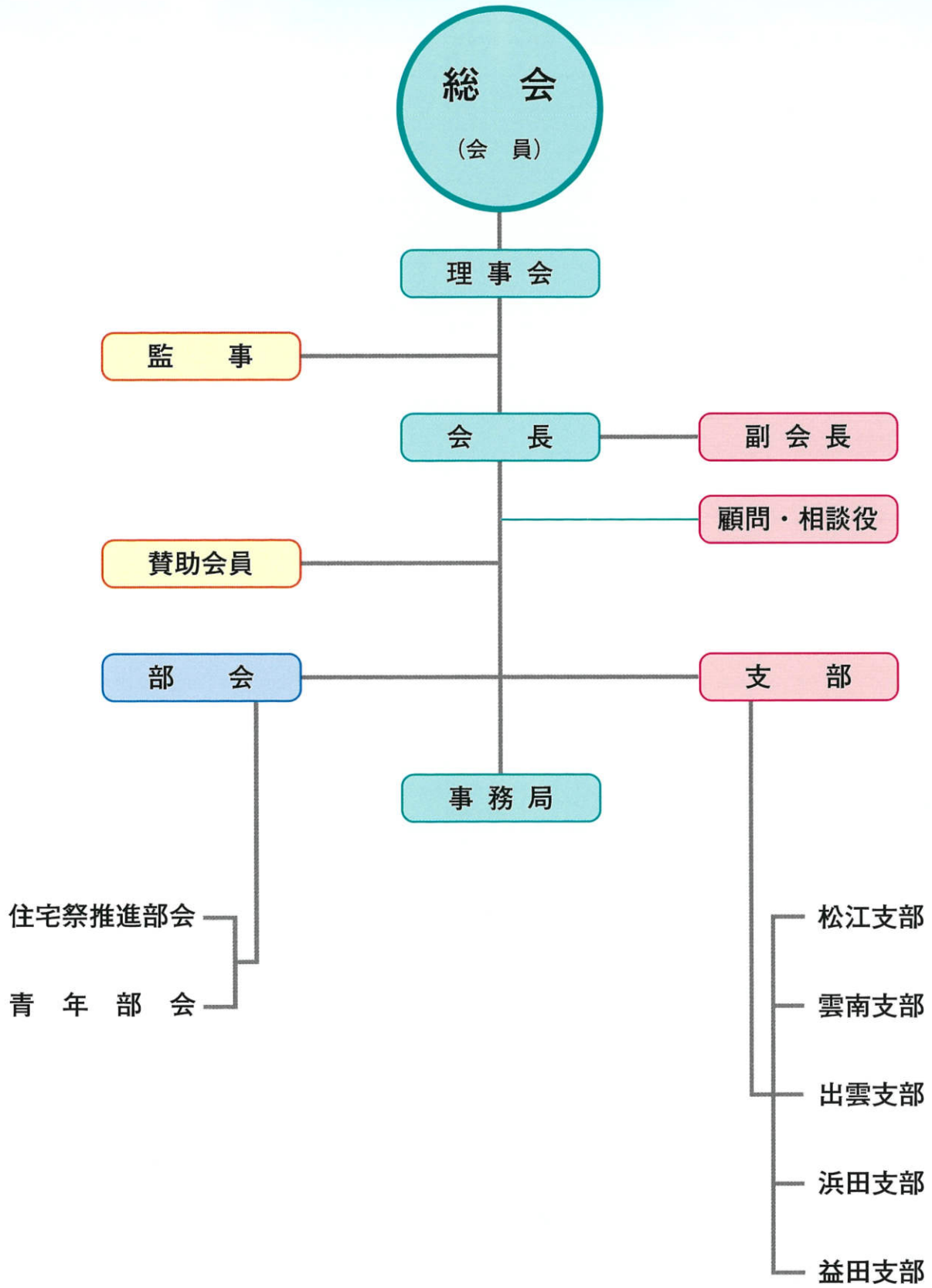
13年	1月	鳥取県西部地震の住宅被害の復旧に貢献したとして鳥根県知事より当協会が感謝状を授与される
	1月	企業経営者の講演会を松江市で実施 (～人づくり・家づくり・企業づくり・国づくり～「葵 徳川三代に学ぶ経営成功法」板垣 英憲氏)
	8月	営業研修を浜田市・松江市で実施 (商談における予算とプラン「両立」最新手法)
	9月	企業経営者の講演会を松江市で実施 (収益力を回復させる次の一手 田中 正敏氏)
	10月	2001しまね県民住宅祭を金城町で開催 11社11棟(来場者約12,000人)
	10月	歴史を生かしたまちづくり実施事例等の見学会を実施 (吹屋ふるさと村 兵庫村視察)
	11月	ホームページを開設 http://www.sumai.ne.jp
14年	9月	企業経営者の為の講演会を松江市で実施 (吉本流経営論のすすめ 中邨 秀雄氏)
	10月	2002しまね県民住宅祭を松江市で開催 18社20棟(来場者約19,300人)
	10月～ 15年11月	伝統木構法セミナー 12回 (株)増田建築構造事務所 増田 一真氏)
	11月	歴史を生かしたまちづくり保存の実施事例と大洲城再建現場の見学会を実施 (徳島県 うだつの町並)(愛媛県 大洲城築城 内子の町並)
	11月	営業研修会を浜田市・松江市で実施 (今どき客の解剖&攻略)
15年	3月	第1種中小企業人材確保推進事業終了
	5月	第2種中小企業人材確保推進事業開始
	7月	寺院建築と古民家の見学会を実施 (安来市 清水寺・連乗院古門堂)(伯太町 後藤家住宅・奥野家住宅・永昌寺)
	9月	企業経営者の講演会を松江市で実施 (「見方・やり方・考え方」カ・エル発想の転換法 黒田 クロ氏)
	9月	浜田・川本支部によるミニ住宅展を江津市で開催 5社5棟(来場者約3,000人)
	10月	2003しまね県民住宅祭を八雲村で開催 18社18棟(来場者約14,500人)
	11月	奈良薬師寺の大講堂再建見学会を実施 (奈良県薬師寺・東大寺、京都府平等院鳳凰堂他)

15年 12月	営業研修を浜田市・松江市で実施 (勝ち抜き販売強化ポイント)
16年 4月	歴史から学ぶ木造建築講習会を浜田市・松江市で実施
4月 ~5月	浜田・川本支部によるミニ住宅展を浜田市で開催 4社5棟
7月	出雲地方を代表する豪商屋敷及び住宅の見学会を実施 (絲原家・櫻井家住宅)
9月	住宅性能保証制度等に関する基礎設計の講習会を浜田市・松江市で実施
10月	2004しまね県民住宅祭を松江市で開催 12社12棟(来場者約11,000人)
11月	大阪府富田林市寺内町 重要伝統的建造物群保存地区の見学会と先進住宅団地の見学会を実施(リフレ岬・望海坂団地)
17年 2月 ~3月	改訂木造住宅用接合金物の使い方の解説講習会を浜田市・松江市で実施
3月	会員の技術・技能等知識向上と人材育成の為に各種研修等を5年間実施して多くの成果を得る 第2種中小企業人材確保推進事業終了
5月	設立20周年記念式典・祝賀会を松江市で開催 正会員105社 賛助会員33社
8月	設立20周年記念講演会を松江市で実施 (やればできるんよ「住まいと教育について」山廣 康子氏)
10月	2005しまね県民住宅祭を安来市で開催 12社14棟(来場者約8,000人)
18年 6月	「UIターン希望者に対する住宅相談に関する協定」調印式を島根県庁で実施 (島根県知事・財団法人島根県建築住宅センター・社団法人島根県住まいづくり協会) (社団法人島根県宅地建物取引業協会・社団法人全日本不動産協会島根県本部)
7月	「しまねの木の家」マニュアル説明会
10月	2006しまね県民住宅祭「住まいと暮らし展」を松江市(くにびきメッセ)で地球環境と安全安心な住まいづくりをテーマに開催 64社(来場者数 約10,260人)
11月	広島県竹原市 重要伝統的建造物群保存地区と重要文化財の松山城と平山郁夫美術館等の見学会を実施
19年 1月	「しまねの木の家」モデル住宅構造見学会
3月	「しまねの木の家」モデル住宅完成見学会
3月	浜田支部によるミニ住宅展を浜田市で開催 4社5棟

19年	3月	地震対策からの安全な住まいづくりに関する技術講習会を浜田市・松江市で実施
	5月	「しまねの木の家」マニュアル説明会・取組依頼 (津和野町・吉賀町・益田市・江津市・邑南町・浜田市・大田市)
	9月 ～11月	2007しまね県民住宅祭「あなたの街のしまね県民住宅祭」を島根県内各地でモデル住宅として展示公開 (6市町 15社18棟 来場者数約1,700人)
	11月	直島の景観に配慮した地中美術館と古民家を改修した家プロジェクト小豆島の寒霞溪、二十四の瞳映画村の見学会を実施
20年	1月	「しまねの木の家」マニュアル説明会・取組依頼 (出雲市・斐川町・飯南町・雲南市・松江市・安来市・隠岐の島町)
	2月	木造住宅の耐震診断と補強の実務講習会を浜田市・松江市で実施
	3月	木造住宅の構造計画のポイント講習会を浜田市・松江市で実施
	3月	しまねの木の家バックアップ事業申請実績(19年度) しまねの木の家 25棟 県産材の使用割合が70%以上の木造住宅 19棟 合計 44棟
	5月	住宅瑕疵担保履行法の施行に伴う保険法人についての講演会を松江市で実施
	6月 ～9月	「しまねの木の家」マニュアル説明会・取組依頼 (益田市・浜田市・大田市・出雲市・雲南市・飯南町・松江市・隠岐の島町)
	10月	2008しまね県民住宅祭を雲南市で開催 10社10棟(来場者数約5,000人)
	11月	住宅瑕疵担保履行法に係る「まもりすまい保険」に関する講習会を益田、浜田、大田、出雲、雲南、松江、隠岐で実施
20年 ～21年	11月 2月	超長期住宅推進環境整備事業 空き家活用プロジェクト空き家調査実施 (松江市・出雲市・大田市・邑智郡・鹿足郡・隠岐郡)
21年	3月	空き家活用マニュアル作成
	3月	しまねの木の家バックアップ事業申請実績(平成20年度) しまねの木の家 44棟 県産材の使用割合が70%以上の木造住宅 5棟 合計 49棟
	5月	住宅瑕疵担保履行法についての講演会を松江市で実施
	5月	住宅瑕疵担保責任保険「まもりすまい保険」団体I認定申請
	7月	住宅瑕疵担保責任保険「まもりすまい保険」団体I認定
	8月	都間会長逝去
	10月	理事会において古藤定治氏を会長に選任

22年	3月	しまねの木の家バックアップ事業申請実績(平成21年度) しまねの木の家 68棟 県産材の使用割合が70%以上の木造住宅 10棟 合計 78棟
	5月	省エネルギー・エコポイント制度についての説明会を松江市で実施
	5月	松江支部によるミニ住宅展を松江市で開催 8社8棟
	11月	パナソニックリビングショールーム大阪の最新住宅機器と伝統的建造物の大阪市中央公会堂・大阪府立中之島図書館、平城京跡に復元された大極殿・朱雀門の見学会を実施
	12月	住宅祭推進部会の設置
23年	1月	ホームページのリニューアル(住情報発信として会員紹介の充実)
	3月	浜田支部によるミニ住宅展を浜田市で開催 4社4棟
	3月	しまねの木の家バックアップ事業申請実績(平成22年度) しまねの木の家 55棟 県産材の使用割合が70%以上の木造住宅 2棟 合計 57棟
	5月	平成23年度通常総会を松江市で開催し一般社団法人へ移行することを決定
	5月	まもりすまい保険・既存住宅保証制度・リフォーム保険等についての説明会を松江市で実施
	9月 ～10月	2011しまね県民住宅祭を松江市で開催 13社15棟 (来場者数 約13,000人)
24年	3月	しまねの木の家バックアップ事業申請実績 (平成23年度) しまねの木の家 36棟 県産材の使用割合が70%以上の木造住宅 28棟 合計 64棟
	3月	省エネルギー機能を高めた次世代型住宅「エコイエ」・世界遺産平等院及び実大三次元震動破壊実験施設の兵庫耐震工学研究センター(E-ディフェンス)の見学会を実施
	3月	青年部設立総会を松江市で開催

組 織 図



役員名簿

役職名	昭和61年度	昭和62年度	昭和63年度	平成元年度	平成2年度	平成3年度	平成4年度	平成5年度	平成6年度	平成7年度	平成8年度	平成9年度
会長	今井 久祥 今井産業(株)	今井 久祥	今井 久祥	今井 久祥	今井 久祥	今井 久祥	今井 久祥	今井 久祥	今井 久祥 都間 隆	都間 隆	都間 隆	都間 隆
副会長	長尾 文重 (株)三協住宅	長尾 文重	長尾 文重	長尾 文重	長尾 文重	長尾 文重	長尾 文重	長尾 文重	長尾 文重	長尾 文重	長尾 文重	長尾 文重
副会長	岩本浩太郎 (株)古藤工務所	岩本浩太郎	岩本浩太郎	岩本浩太郎	岩本浩太郎	岩本浩太郎	岩本浩太郎	岩本浩太郎	岩本浩太郎	今井 聖造 今井産業(株)	今井 聖造	今井 聖造
副会長	滝本 毅 積水ハウス(株)	滝本 毅	滝本 毅	滝本 毅	中谷 正	足立 與成	足立 與成	足立 與成	足立 與成	足立 與成	足立 與成	石橋 正利
専務理事							黒崎 英夫	黒崎 英夫	高木 謙三	高木 謙三	高木 謙三	高木 謙三
理事 (松江支部長)	足立 與成 日新ホーム(株)	足立 與成	足立 與成	足立 與成	足立 與成	坪上 逸郎 (株)豊洋工務店	坪上 逸郎	坪上 逸郎	坪上 逸郎	坪上 逸郎	坪上 逸郎	竹内 満義
理事 (雲南支部長)	都間 隆 (株)都間土建	都間 隆	都間 隆	都間 隆	都間 隆	都間 隆	都間 隆	都間 隆	都間 隆	中澤 一夫 (株)中澤建設	中澤 一夫	中澤 一夫
理事 (出雲支部長)	米原 甫 木村建設(株)	今岡余一良 今岡工業(株)	今岡余一良	今岡余一良	今岡余一良	今岡余一良	今岡余一良	今岡余一良	今岡余一良	今岡余一良	今岡余一良	今岡余一良
理事 (川本支部長)	森下 勝義 森下建設(株)	森下 勝義	森下 勝義	森下 勝義	森下 勝義	森下 勝義	森下 勝義	森下 勝義	森下 勝義	森下 勝義	森下 勝義	森下 勝義
理事 (浜田支部長)	佐々木長太郎 (株)佐々木組	小川 憲治	小川 憲治	小川 憲治	小川 憲治	小川 憲治	小川 憲治	小川 憲治	小川 憲治	小川 憲治	小川 憲治	小川 憲治
理事 (益田支部長)	山崎 春人 (有)山崎工務店	山崎 春人	山崎 春人	山崎 春人	山崎 春人	山崎 春人	山崎 春人	山崎 春人	山崎 春人	山崎 春人	山崎 春人	山崎 春人
理事	小川 憲治 (株)第一ホーム	佐々木長太郎	佐々木長太郎	佐々木長太郎	佐々木長太郎	石橋 正利	石橋 正利	石橋 正利	石橋 正利	石橋 正利	石橋 正利	足立 與成
理事	松浦 征也 (株)木村住宅研究所	松浦 征也	松浦 征也	浜崎 里巳 太平住宅(株)	松浦 征也	竹内 満義 (株)松尾工務店	竹内 満義	佐藤 龍男 (株)佐藤工務店	佐藤 龍男	岩本浩太郎	岩本浩太郎	岩本浩太郎
理事				松浦 征也	山口 清文 太平住宅(株)	林谷 繁男	林谷 繁男	竹内 満義	竹内 満義	佐藤 龍男	佐藤 龍男	齋藤 定
理事						村上 元彦 日本電建(株)	村上 元彦	林谷 繁男	林谷 繁男	竹内 満義	竹内 満義	佐藤 龍男
理事								村上 元彦	村上 元彦	林谷 繁男	林谷 繁男	佐藤 裕次 (株)豊洋工務店
理事										村上 元彦	村上 元彦	永島 順 丸永建設(株)
理事												野津 輝夫 野津建設(有)
理事												林谷 繁男
理事												
理事												
監事	福田登志和 日本電建(株)	中谷 正 日本電建(株)	中谷 正	中谷 正	石橋 正利 積水ハウス(株)	山根 康資 太平住宅(株)	山根 康資	藤井 哲夫 (株)住創	藤井 哲夫	藤井 哲夫	藤井 哲夫	藤井 哲夫
監事	林谷 繁男 林谷工業(株)	林谷 繁男	林谷 繁男	林谷 繁男	林谷 繁男	齋藤 定 陽吉建設(有)	齋藤 定	齋藤 定	齋藤 定	齋藤 定	齋藤 定	山本 恭利 (株)山本工務店

平成10年度	平成11年度	平成12年度	平成13年度	平成14年度	平成15年度	平成16年度	平成17年度	平成18年度	平成19年度	平成20年度	平成21年度	平成22年度	平成23年度	
都間 隆	都間 隆	都間 隆	都間 隆	都間 隆	都間 隆	都間 隆	都間 隆	都間 隆	都間 隆	都間 隆	都間 隆 古藤 定治	古藤 定治	古藤 定治	
竹内 満義	中村 宗良	中村 宗良	中村 宗良	中村 宗良	中村 宗良	中村 宗良	中村 宗良	中村 宗良	中村 宗良	中村 宗良	中村 宗良	中村 宗良	中村 宗良	
今井 聖造	今井 聖造	今井 聖造	今井 聖造	今井 聖造	今井 聖造	今井 聖造	今井 聖造	今井 聖造	今井 聖造	今井 聖造	今井 聖造	小川 憲治	小川 憲治	小川 憲治
石橋 正利	石橋 正利	石橋 正利	石橋 正利	石橋 正利	石橋 正利	石橋 正利	石橋 正利	古藤 定治	古藤 定治	古藤 定治	古藤 定治	古藤 定治	糸賀 寿夫	糸賀 寿夫
高木 謙三	高木 謙三	高木 謙三	高木 謙三	高木 謙三	高木 謙三	柳原 恒徳	柳原 恒徳	柳原 恒徳	柳原 恒徳	柳原 恒徳	柳原 恒徳	柳原 恒徳	柳原 恒徳	山本藤次郎
竹内 満義	中村 宗良	中村 宗良	古藤 定治	古藤 定治	古藤 定治	古藤 定治	安達 盛二	安達 盛二	安達 盛二	安達 盛二	安達 盛二	安達 盛二	安達 盛二	安達 盛二
中澤 一夫	中澤 一夫	中澤 一夫	糸賀 寿夫 (有)糸賀工務店	糸賀 寿夫	糸賀 寿夫	糸賀 寿夫	糸賀 寿夫	糸賀 寿夫	糸賀 寿夫	糸賀 寿夫	糸賀 寿夫	糸賀 寿夫	糸賀 寿夫	後藤 浩二
今岡余一良	今岡余一良	今岡余一良	今岡余一良	今岡余一良	今岡余一良	今岡余一良	今岡余一良	今岡余一良	今岡余一良	今岡余一良	今岡余一良	今岡余一良	今岡余一良	今岡余一良
森下 勝義	森下 勝義	森下 勝義	森下 勝義	森下 勝義	森下 勝義	森下 勝義	森下 勝義	(浜田支部と合併)						
小川 憲治	小川 憲治	小川 憲治	小川 憲治	小川 憲治	小川 憲治	小川 憲治	小川 憲治	小川 憲治	小川 憲治	小川 憲治	小川 憲治	森下 勝義	森下 勝義	森下 勝義
山崎 春人	山崎 春人	山崎 春人	山崎 春人	山崎 春人	山崎 春人	山崎 春人	山崎 春人	山崎 春人	山崎 春人	山本 眞万 (有)山本建設	山本 眞万	齋藤 定	齋藤 定	齋藤 定
足立 與成	安達 盛二 円建創(株)	安達 盛二	安達 盛二	安達 盛二	安達 盛二	安達 盛二	安達 盛二	安達 幸正	安達 幸正	安達 幸正	安達 幸正	今井 久師 今井産業(株)	今井 久師	安部 正教
岩本浩太郎	足立 與成	岩本浩太郎	石倉 文明 (株)三和ハウジング	石倉 文明	安達 幸正	安達 幸正	岩本浩太郎	岩本浩太郎	岩本浩太郎	岩本浩太郎	岩本浩太郎	岩本浩太郎	岩本浩太郎	今井 久師
齋藤 定	岩本浩太郎	古藤 定治	岩本浩太郎	岩本浩太郎	石倉 文明	石倉 文明	岡田 治一	岡田 治一	岡田 治一	岡田 治一	岡田 治一	岡田 治一	岡田 治一	岩本浩太郎
佐藤 龍男	古藤 定治 (株)藤栄工業	齋藤 定	岡田 治一 (有)岡田建設	岡田 治一	岩本浩太郎	岩本浩太郎	木谷 修 八光建設(株)	木谷 修	木谷 修	木谷 修	木谷 修	木谷 修	木谷 修	木谷 修
佐藤 裕次	齋藤 定	永島 順	木村 陽子 (株)豊洋工務店	木村 陽子	岡田 治一	岡田 治一	木村 陽子	木村 陽子	木村 陽子	木村 陽子	木村 陽子	木村 陽子	木村 陽子	木村 陽子
永島 順	佐藤 龍男	野津 輝夫	齋藤 定	齋藤 定	木村 陽子	木村 陽子	齋藤 定	齋藤 定	齋藤 定	齋藤 定	齋藤 定	林谷 宏二	田中 浩二	田中 浩二
中村 宗良 (有)中村木材	佐藤 裕次	山本 恭則	藤井 哲夫	藤井 哲夫	齋藤 定	齋藤 定	角浦 元一 (株)三協住宅	角浦 元一	角浦 元一	角浦 元一		平井 幸範 平井建設(株)	林谷 宏二	林谷 宏二
野津 輝夫	永島 順		山本 恭則	山本 恭則	山本 恭則	山本 恭則	森下 勝義	森下 勝義	森下 勝義	森下 勝義	森下 勝義	長嶺 近人 長嶺建設(株)	平井 幸範	平井 幸範
林谷 繁男	野津 輝夫						山本 恭則	山本 恭則	山本 恭則	山本 恭則	山本 恭則	山本 恭則	長嶺 近人	長嶺 近人
													山本 恭則	山本 恭則
藤井 哲夫	藤井 哲夫	藤井 哲夫	安達 幸正 (株)アスト技建	安達 幸正	林谷 宏二 林谷工業(株)	林谷 宏二	林谷 宏二	林谷 宏二	林谷 宏二	林谷 宏二	林谷 宏二	藤原 徹	藤原 徹	藤原 徹
山本 恭則	山本 恭則	藤原 徹 (株)藤原木材産業	藤原 徹	藤原 徹	藤原 徹	藤原 徹	藤原 徹	藤原 徹	藤原 徹	藤原 徹	藤原 徹	三上 恭 幸陽建設(株)	三上 恭	三上 恭

会員名簿

正会員

松江支部

(株) アスト技建

〒699-0102 松江市東出雲町下意東1595-1
Tel(0852)52-2370 Fax(0852)52-2596

(有) アットホーム

〒690-0332 松江市鹿島町佐陀本郷1513-1
Tel(0852)82-9230 Fax(0852)82-9152

(株) 一条工務店山陰

〒690-0825 松江市学園一丁目17-8
Tel(0852)27-4111 Fax(0852)27-8511

一畑工業(株)

〒690-0852 松江市千鳥町24
Tel(0852)21-5242 Fax(0852)31-0561

伊藤建設(株)

〒690-0015 松江市上乃木三丁目16-25
Tel(0852)26-0612 Fax(0852)26-5253

岩田建設(有)

〒690-2103 松江市八雲町西岩坂343-1
Tel(0852)54-9333 Fax(0852)54-9336

(株) 大島工務所

〒692-0003 安来市西赤江町741-3
Tel(0854)28-8358 Fax(0854)28-6565

(株) 大前組

〒699-0108 松江市東出雲町出雲郷747-1
Tel(0852)52-2501 Fax(0852)52-2502

(有) 勝部工務店

〒690-0888 松江市北堀町220-12
Tel(0852)22-0107 Fax(0852)22-0350

カナツ技建工業(株)

〒690-0877 松江市春日町642-1
Tel(0852)23-6449 Fax(0852)23-6440

(株) 金見工務店

〒690-0015 松江市上乃木二丁目18-1
Tel(0852)25-6025 Fax(0852)25-6064

(有) キドデザイン

〒690-0015 松江市上乃木四丁目30-37
Tel(0852)32-4700 Fax(0852)32-4701

(有) 桑谷建築

〒690-0801 松江市鹿島町上講武325
Tel(0852)82-2065 Fax(0852)82-3010

幸陽建設(株)

〒690-0044 松江市浜乃木三丁目3-12
Tel(0852)23-2611 Fax(0852)27-0096

(株) 三協住宅

〒699-0401 松江市宍道町宍道803-2
Tel(0852)66-0326 Fax(0852)66-0325

さんもく工業(株)

〒690-0025 松江市八幡町888-10
Tel(0852)37-0211 Fax(0852)37-0214

(株) 住創

〒690-0058 松江市田和山町100
Tel(0852)27-2380 Fax(0852)27-2861

相互建設(株)

〒690-0044 松江市浜乃木四丁目1-13
Tel(0852)26-5366 Fax(0852)26-5352

(有) 田辺工務店

〒690-0024 松江市馬湯町121-9
Tel(0852)37-1406 Fax(0852)37-2956

中央ホーム(株)

〒690-0825 松江市学園二丁目6-1
Tel(0852)55-8800 Fax(0852)55-8801

(有) 角田工務店

〒699-0101 松江市東出雲町掛屋1164-8
Tel(0852)52-2848 Fax(0852)52-2713

(株) 藤栄工業

〒690-0883 松江市北田町22-13
Tel(0852)21-2055 Fax(0852)27-8124

(有) 中村木材

〒690-0321 松江市鹿島町武代18-1
Tel(0852)82-0052 Fax(0852)82-3006

(株) 錦織工務店

〒690-0861 松江市法吉町579-4
Tel(0852)21-1338 Fax(0852)21-1429

西日本ホーム(株)

〒690-0049 松江市袖師町2番32号
Tel(0852)24-7703 Fax(0852)24-7708

(株) 布村工務店

〒699-0202 松江市玉湯町湯町405-3
Tel(0852)62-0640 Fax(0852)62-2300

(株) 間工務店

〒699-0202 松江市玉湯町湯町1548
Tel(0852)62-0807 Fax(0852)62-2384

八光建設(株)

〒690-0015 松江市上乃木二丁目20-8-101
Tel(0852)25-1638 Fax(0852)25-1643

林谷工業(株)

〒690-0011 松江市東津田町804-1
Tel(0852)24-3310 Fax(0852)24-3995

平井建設(株)

〒692-0011 安来市安来町763-3
Tel(0854)22-2218 Fax(0854)23-1219

(株) ひらぎの

〒690-0825 松江市学園一丁目16-6
Tel(0852)24-3882 Fax(0852)24-3880

(株) 深田建設

〒690-0001 松江市東朝日町279-2
Tel(0852)23-5266 Fax(0852)23-5891

フジホーム(株)

〒699-0101 松江市東出雲町掛屋51-3
Tel(0852)53-0811 Fax(0852)53-0815

(株) フル技建

〒690-0012 松江市古志原一丁目6-1-201
Tel(0852)25-4181 Fax(0852)24-9723

(株) 豊洋

〒690-0823 松江市西川津町2108-3
Tel(0852)28-1111 Fax(0852)28-0111

松江土建(株)

〒690-8513 松江市学園南二丁目3番5号
Tel(0852)21-3521 Fax(0852)21-8285

(株) 松尾工務店

〒690-0876 松江市黒田町463-4
Tel(0852)23-1230 Fax(0852)23-1233

(株) 松工建設

〒690-0876 松江市黒田町479番地10
Tel(0852)60-5800 Fax(0852)31-3797

円建創(株)

〒690-0011 松江市東津田町1280-1
Tel(0852)26-2532 Fax(0852)26-2754

まるなか建設(株)

〒690-0044 松江市浜乃木六丁目1-70
Tel(0852)24-6315 Fax(0852)27-6643

丸永建設(株)

〒692-0023 安来市黒井田町1895-3
Tel(0854)22-2478 Fax(0854)23-2348

(株) 渡部工務店

〒692-0014 安来市飯島町412-1
Tel(0854)23-2131 Fax(0854)23-2132

出雲支部

(有) 安食住建

〒691-0004 出雲市島村町220
Tel(0853)63-3718 Fax(0853)62-5841

愛宕林業(有)

〒691-0001 出雲市平田町656-2
Tel(0853)62-2370 Fax(0853)63-3948

出雲グリーン工業(株)

〒693-0051 出雲市小山町787
Tel(0853)23-2355 Fax(0853)23-2074

今岡工業(株)

〒693-0024 出雲市塩冶神前二丁目8-16
Tel(0853)23-7778 Fax(0853)22-5959

(有) 遠藤建設

〒691-0031 出雲市東福町44-1
Tel(0853)62-2488 Fax(0853)62-4890

(株) 大倉ホーム

〒699-0505 出雲市斐川町上庄原1422-1
Tel(0853)72-9394 Fax(0853)72-9391

(有) 協友建設

〒699-0615 出雲市斐川町併川1348-4
Tel(0853)72-8050 Fax(0853)72-9590

(株) 建装

〒691-0001 出雲市平田町1733-6
Tel(0853)63-3471 Fax(0853)63-4702

(株) 小林建設

〒693-0064 出雲市里方町1052-1
Tel(0853)21-3631 Fax(0853)21-3640

(株) 佐藤工務店

〒693-0013 出雲市萩村町507
Tel(0853)22-3824 Fax(0853)22-3826

(株) たくみ

〒693-0066 出雲市高岡町462-1
Tel(0853)22-6524 Fax(0853)24-3191

(株) タケシバ建設

〒693-0051 出雲市小山町67-1
Tel(0853)24-8758 Fax(0853)24-2122

中央建設(株)

〒693-0028 出雲市塩冶善行町10-1
Tel(0853)22-6744 Fax(0853)22-6794

(有) 常松建設

〒693-0065 出雲市平野町20-3
Tel(0853)20-2897 Fax(0853)23-1530

(有) 原工務店

〒693-0073 出雲市西林木町854
Tel(0853)23-2762 Fax(0853)24-1633

(株) 藤原木材産業

〒693-0006 出雲市白枝町790-3
Tel(0853)23-9381 Fax(0853)23-9385

(有) 持田建築

〒691-0075 出雲市鹿園寺町234-3
Tel(0853)69-1154 Fax(0853)69-1480

(株) 山本工務店

〒691-0001 出雲市平田町7668
Tel(0853)63-1511 Fax(0853)63-4695

雲南支部

(株) 安部建設

〒699-1822 仁多郡奥出雲町下横田452
Tel(0854)52-0237 Fax(0854)52-2555

(有) 糸賀工務店

〒699-1511 仁多郡奥出雲町三成285
Tel(0854)54-1555 Fax(0854)54-1556

(有) 植田建設

〒699-1221 雲南市大東町飯田130-2
Tel(0854)43-6156 Fax(0854)43-6241

(有) うしお産業

〒699-1253 雲南市大東町中湯1488-1
Tel(0854)43-2690 Fax(0854)43-3417

梅木建設(株)

〒690-2404 雲南市三刀屋町三刀屋122-1
Tel(0854)45-3777 Fax(0854)45-3779

(有) 大原住建

〒699-1106 雲南市加茂町加茂中877-3
Tel(0854)49-7912 Fax(0854)49-7918

(有) 岡田建設

〒690-2801 雲南市吉田町吉田2710-12
Tel(0854)74-0034 Fax(0854)74-0812

片石建設(有)

〒690-2705 雲南市掛合町松笠1059-8
Tel(0854)62-0252 Fax(0854)62-0078

(有) 勝山建設

〒699-1511 仁多郡奥出雲町三成223
Tel(0854)54-0575 Fax(0854)54-0630

(株) 後藤建設

〒690-3207 飯石郡飯南町頓原2138-6
Tel(0854)72-0103 Fax(0854)72-0528

(株) 上代工務店

〒699-1251 雲南市大東町大東1015-8
Tel(0854)43-2651 Fax(0854)43-2645

(株) スヤマ産業

〒699-1323 雲南市木次町東日登181-1
Tel(0854)42-0001 Fax(0854)42-0090

田中工業(株)

〒699-1333 雲南市木次町下熊谷945
Tel(0854)42-0473 Fax(0854)42-5406

(有) 伊達建設

〒690-2512 雲南市三刀屋町多久和1558-18
Tel(0854)45-3176 Fax(0854)45-3320

(株) 都間土建

〒690-2402 雲南市三刀屋町給下622-1
Tel(0854)45-2521 Fax(0854)45-4920

(株) 中澤建設

〒690-2701 雲南市掛合町掛合2429-2
Tel(0854)62-0219 Fax(0854)62-0808

錦織建設

〒699-1221 雲南市大東町飯田358-1
Tel(0854)43-2423 Fax(0854)43-4845

(有) 福間工務店

〒699-1511 仁多郡奥出雲町三成703
Tel(0854)54-1110 Fax(0854)54-0852

(有) 正木建設

〒690-3405 飯石郡飯南町上米島126
Tel(0854)76-2359 Fax(0854)76-2366

(有) 松原産業

〒699-1332 雲南市木次町木次788-1
Tel(0854)42-5580 Fax(0854)42-5581

(有) 三沢建設

〒699-1942 仁多郡奥出雲町小馬木43
Tel(0854)53-0718 Fax(0854)53-0736

(有) みとや建工

〒690-2403 雲南市三刀屋町下熊谷1747-1
Tel(0854)45-2840 Fax(0854)45-5038

(有) 山根建設

〒699-1253 雲南市大東町中湯936-1
Tel(0854)43-2467 Fax(0854)43-5592

(株) 横山建設

〒699-1324 雲南市木次町西日登1438
Tel(0854)42-0618 Fax(0854)42-1970

浜田支部

稲田建築

〒697-0425 浜田市旭町今市722-2
Tel(0855)45-0151 Fax(0855)45-0152

今井産業(株)

〒699-4226 江津市桜江町川戸472-1
Tel(0855)92-1321 Fax(0855)92-0126

石見工業(株)

〒696-0103 邑智郡邑南町矢上7486-1
Tel(0855)95-0220 Fax(0855)95-1385

(有) 河野良工務店

〒697-0006 浜田市下府町871-5
Tel(0855)28-1769 Fax(0855)28-1903

(株) 古藤工務所

〒697-0062 浜田市熱田町968-2
Tel(0855)27-1455 Fax(0855)27-3625

(株) 佐々木組

〒697-0034 浜田市相生町3880
Tel(0855)22-1936 Fax(0855)22-2344

(有) 志田尾工務店

〒697-0035 浜田市杉戸町2328-7
Tel(0855)23-2345 Fax(0855)23-3130

祥洋建設(株)

〒697-0006 浜田市下府町327-41
Tel(0855)23-6667 Fax(0855)23-6672

昭和産業(有)

〒697-0024 浜田市黒川町97-10
Tel(0855)23-3600 Fax(0855)23-3617

(株) 第一ホーム

〒697-0024 浜田市黒川町108-1
Tel(0855)23-1520 Fax(0855)23-1330

(有) トップライト

〒697-0023 浜田市長沢町3044 Mビル1F
Tel(0855)22-7714 Fax(0855)23-7440

(有) ドリームハウス

〒697-0062 浜田市熱田町1507-1
Tel(0855)27-0001 Fax(0855)27-0909

(有) 中田工務店

〒697-0121 浜田市金城町下米原188-7
Tel(0855)42-1203 Fax(0855)42-2064

浜田支部

(株) 原 工 務 所

〒699-3162 江津市敬川町1306-3
Tel(0855)53-0311 Fax(0855)53-0313

(有) 福 間 工 務 店

〒699-4713 邑智郡美郷町酒谷7-6
Tel(0855)76-0076 Fax(0855)76-0076

(有) フ ジ タ 建 設

〒697-0011 浜田市後野町723-24
Tel(0855)22-3644 Fax(0855)22-1655

本 川 建 設 (株)

〒697-0027 浜田市殿町124-6
Tel(0855)22-0304 Fax(0855)22-3856

宮 田 建 設 工 業 (株)

〒697-0033 浜田市朝日町91-13
Tel(0855)22-3388 Fax(0855)22-7227

森 下 建 設 (株)

〒699-4221 江津市桜江町市山543-16
Tel(0855)92-1360 Fax(0855)92-0182

和 幸 建 設 (株)

〒697-0017 浜田市原井町957
Tel(0855)23-5720 Fax(0855)23-5838

益田支部

大 畑 建 設 (株)

〒698-0012 益田市大谷町36-3
Tel(0856)23-3530 Fax(0856)23-0935

(有) 岸 高 建 設

〒698-2142 益田市市原町イ600
Tel(0856)23-0163 Fax(0856)23-0184

角 田 工 業 (株)

〒699-5132 益田市横田町200
Tel(0856)25-2780 Fax(0856)25-2761

長 嶺 建 設 (株)

〒699-5211 鹿足郡津和野町青原777-1
Tel(0856)75-0030 Fax(0856)75-0040

陽 吉 建 設 (有)

〒699-3676 益田市遠田町1992-2
Tel(0856)23-4500 Fax(0856)23-6656

山 崎 建 設 (有)

〒698-0004 益田市東町14-66
Tel(0856)23-2666 Fax(0856)23-2667

(有) 山 崎 工 務 店

〒698-0041 益田市高津一丁目26-3
Tel(0856)22-1834 Fax(0856)22-1875

(有) 山 本 建 設

〒699-5221 鹿足郡津和野町日原476
Tel(0856)74-0715 Fax(0856)74-0822

(株) リ ン ケ ン

〒699-5301 鹿足郡吉賀町柿木村柿木625-3
Tel(0856)79-2535 Fax(0856)79-2482

賛助会員

一 畑 住 設 (株)

〒699-0402 松江市穴道町白石229-23
Tel(0852)66-0962 Fax(0852)66-1042

イ ワ タ ニ 山 陰 (株)

〒690-0823 松江市学園二丁目16-37
Tel(0852)26-7771 Fax(0852)26-7772

(株) コ ー ア ガ ス 島 根

〒690-0133 松江市東長江町902-43
Tel(0852)36-6661 Fax(0852)36-6697

(株) 山 陰 ア ペ ッ ク ス

〒690-0048 松江市西塚島二丁目6-1
Tel(0852)23-3127 Fax(0852)27-6166

(株) 山 陰 基 礎

〒690-0826 松江市学園南二丁目14番41号
Tel(0852)26-8888 Fax(0852)21-7788

山 陰 ケ ー ブ ル ビ ジ ョ ン (株)

〒690-0825 松江市学園一丁目2-27
Tel(0852)23-2522 Fax(0852)24-9111

山 陰 パ ナ ソ ニ ッ ク (株)

〒690-0017 松江市西津田二丁目10-19
Tel(0852)27-7171 Fax(0852)26-2564

(株) サ ン テ ク ノ ス

〒690-0048 松江市西塚島一丁目2-9
Tel(0852)22-4478 Fax(0852)26-4982

三 和 電 工 (株)

〒699-0406 松江市穴道町佐々布213-34
Tel(0852)66-0633 Fax(0852)66-0644

島 根 水 道 (株)

〒699-0406 松江市穴道町佐々布213-25
Tel(0852)66-0041 Fax(0852)66-0048

島 根 電 工 (株)

〒690-0842 松江市東本町五丁目46-2
Tel(0852)26-2833 Fax(0852)26-2835

(株) 昭 和 建 装

〒690-0133 松江市東長江町902-56
Tel(0852)36-5311 Fax(0852)36-9078

シ ン セ イ 技 研 (株)

〒690-0038 松江市平成町182-37
Tel(0852)21-5466 Fax(0852)21-5650

(株) 住 宅 ケ ン コ ウ 社 島 根

〒690-0012 松江市古志原五丁目15-7
Tel(0852)23-3095 Fax(0852)24-6464

(株) 太 陽 水 道 工 事

〒690-0826 松江市学園南一丁目16-6
Tel(0852)22-3204 Fax(0852)22-3242

中国電力(株)松江営業所

〒690-8515 松江市東朝日町5-1
Tel(0852)32-0225 Fax(0852)32-0228

(株)ハウステック山陰営業所

〒690-0826 松江市学園南一丁目13-38
Tel(0852)21-9980 Fax(0852)27-1175

(株) 福 田 本 店 S C

〒690-0823 松江市西川津町2101-1
Tel(0852)23-1661 Fax(0852)26-7929

(株) 藤 原 技 研 工 業

〒690-0023 松江市竹矢町1079-3
Tel(0852)37-1591 Fax(0852)37-2587

松 江 ガ ス 供 給 (株)

〒690-0044 松江市浜乃木六丁目10-1
Tel(0852)25-3427 Fax(0852)23-4775

松 江 電 水 工 業 (株)

〒690-0017 松江市西津田一丁目1-26
Tel(0852)25-2211 Fax(0852)22-8649

(有) マ ツ ジ ョ ウ

〒690-0025 松江市八幡町877-1
Tel(0852)38-9988 Fax(0852)38-9250

(株) 三 原 電 工

〒690-0823 松江市西川津町1542-11
Tel(0852)21-0461 Fax(0852)21-0441

(株) ユ ニ コ ン

〒690-8558 松江市東朝日町29
Tel(0852)24-1616 Fax(0852)27-8037

渡 部 設 備 (株)

〒690-0011 松江市東津田町1201-4
Tel(0852)22-2010 Fax(0852)27-8031

石 州 瓦 工 業 組 合

〒695-0016 江津市嘉久志町イ405
Tel(0855)52-5605 Fax(0855)52-0766

浜 田 ガ ス (株)

〒697-0062 浜田市熱田町2135-7
Tel(0855)26-1010 Fax(0855)26-1101

浜 田 マ ル 卍 (株)

〒697-0062 浜田市熱田町1456-1
Tel(0855)26-1250 Fax(0855)27-3634

丸 共 建 材 (株)

〒698-0021 益田市幸町1-10
Tel(0856)22-0678 Fax(0856)22-2734

(50音順・平成24年3月20日現在)

しまねの木の家

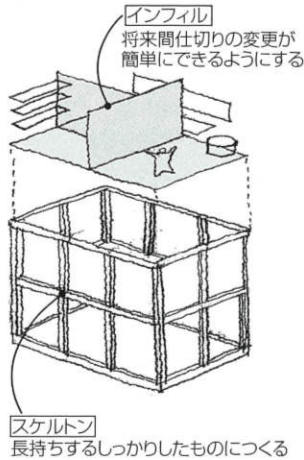
「しまねの木の家」3つの方針

- ① 「しまねの木」を使う
- ② スケルトン・インフィル(可変性)方式
- ③ 地域の人とモノでつくる

島根県では、県産木材を利用した地場の木造住宅建築の推進のために、設計マニュアルを作成し、県産木材をふんだんに使用して、スケルトン・インフィル方式を採用した「しまねの木の家」づくりをすすめています。



しまねの木とは…
県土の約8割が森林です。県産木材の利用は、地域の森林保全と地球環境保全につながります。



スケルトン・インフィル(可変性)方式



構造体がしっかりしていて、将来的な間取り変更も容易であり、長期にわたって住まい続けることができます。

間仕切りを設け、2部屋に分けて使うことも可能です。

間取りが変えやすいスケルトン・インフィル(可変性)方式を採用

構造体(スケルトン)と、間仕切りや建具、設備など(インフィル)を分け、外部のスケルトン部分は長持ちするしっかりしたものに、内部のインフィル部分は将来的な生活のスタイルの変化に応じて、変更が簡単にできるようにつくります。

住宅ローンの金利低減制度を設けている金融機関もあります

お問い合わせ

「しまねの木の家」推進センター (社団法人島根県住まいづくり協会内)

島根県松江市北田町35-3 [建築会館内]

TEL: 0852-31-1282 E-mail: info@sumai.ne.jp <http://www.sumai.ne.jp/>

島根県農林水産部林業課木材振興室

島根県松江市殿町1番地 TEL:0852-22-6749

島根県新設住宅建設状況

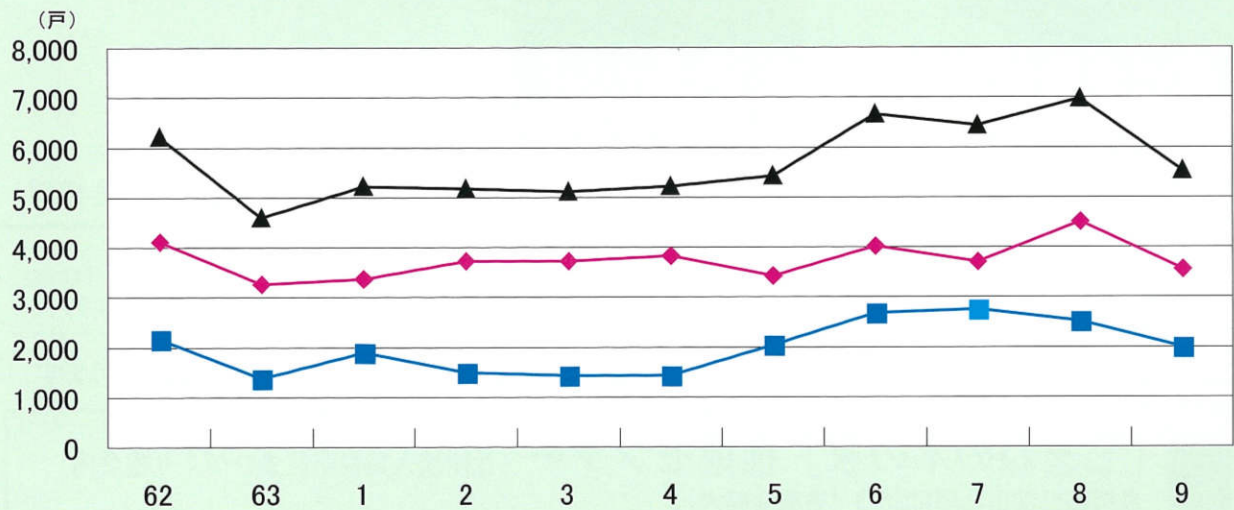
着工新設住宅戸数の推移（利用関係別） 昭和61年度～平成22年度

年度	61	62	63	1	2	3	4	5	6	7	8	9
総計	4,834	6,192	4,565	5,187	5,140	5,090	5,188	5,400	6,633	6,405	6,951	5,499
持家	2,853	3,340	2,639	2,650	2,447	2,706	2,933	2,826	3,143	2,924	3,844	2,738
貸家	1,643	2,477	1,536	1,891	2,124	1,712	1,680	1,975	2,772	2,895	2,337	2,282
給与分譲	144	194	211	252	242	203	302	345	326	341	389	266

着工新設住宅戸数の推移（構造別） 昭和61年度～平成22年度

年度	61	62	63	1	2	3	4	5	6	7	8	9
総計	4,834	6,192	4,565	5,187	5,140	5,090	5,188	5,400	6,633	6,405	6,951	5,499
木造	3,426	4,073	3,226	3,332	3,689	3,694	3,790	3,386	3,980	3,678	4,475	3,530
非木造	1,408	2,119	1,339	1,855	1,451	1,396	1,398	2,014	2,653	2,727	2,476	1,969

木造・非木造比較表 昭和61年度～平成22年度

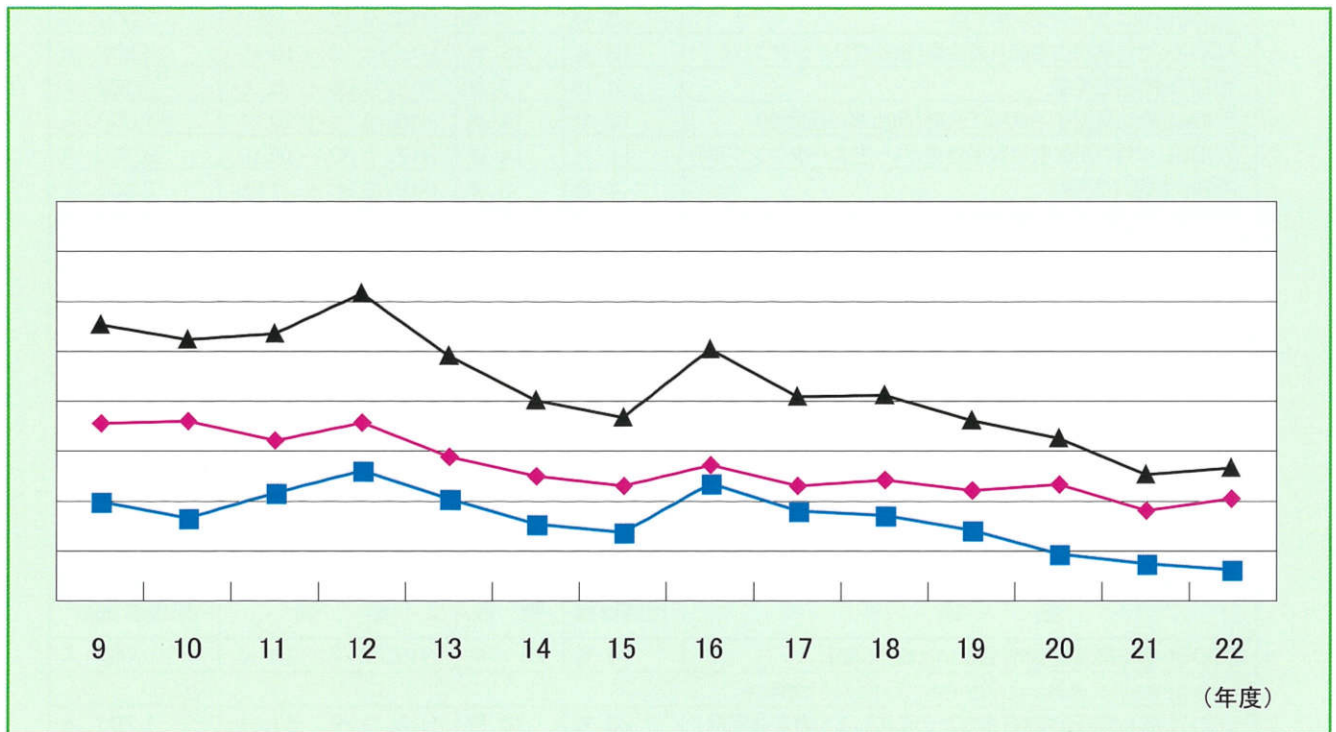


(単位：戸)

10	11	12	13	14	15	16	17	18	19	20	21	22
5,204	5,316	6,130	4,874	3,988	3,637	5,017	4,061	4,089	3,583	3,232	2,503	2,633
2,568	2,516	2,510	2,145	1,847	1,805	1,686	1,575	1,764	1,552	1,401	1,331	1,434
2,200	2,120	2,682	2,121	1,502	1,241	2,450	2,119	1,738	1,440	1,500	959	1,058
205	135	178	44	164	84	30	12	29	247	38	73	71
231	545	760	564	475	507	851	355	558	344	293	140	70

(単位：戸)

10	11	12	13	14	15	16	17	18	19	20	21	22
5,204	5,316	6,130	4,874	3,988	3,637	5,017	4,061	4,089	3,583	3,232	2,503	2,633
3,568	3,182	3,538	2,849	2,469	2,280	2,685	2,270	2,389	2,182	2,310	1,781	2,018
1,636	2,134	2,592	2,025	1,519	1,357	2,332	1,791	1,700	1,401	922	722	615



住宅祭の開催状況

名 称	出展社数	棟 数	期 間	来場者概数
'87しまね県民住宅祭in松江(古志原団地)	15 社	15 棟	S62. 4.25 ~ 5.10	21,000 人
松江市ひがし高見団地住宅展	8 社	8 棟	S62.10. 8 ~ 3.31	7,600 人
'88しまね県民住宅祭in浜田(日脚団地)	9 社	10 棟	S63. 4.28 ~ 5. 8	18,000 人
松江市朝日が丘住宅展	18 社	19 棟	S63. 9. 9 ~11. 6	39,700 人
浜田市竹迫ニュータウン住宅展	20 社	20 棟	H1. 4.28 ~ 5. 7	31,500 人
'89しまね県民住宅祭in出雲(有原団地)	10 社	10 棟	H1.10.27 ~11. 5	17,000 人
'90しまね県民住宅祭in益田(原浜団地)	8 社	8 棟	H2. 4.28 ~ 5. 6	15,300 人
くりはら分譲住宅展(出雲市来原団地)	8 社	10 棟	H2. 7.28 8. 5	4,000 人
しまねゆとり住まい展(松江市朝日が丘団地)	16 社	32 棟	H2. 9.29 ~10.14	52,900 人
'91しまね県民住宅祭in江津(都野津)	5 社	7 棟	H3. 5. 2 ~ 5.12	21,000 人
'91しまね県民住宅祭in八雲(日吉台サニーハイツ)	20 社	20 棟	H3. 9.28 ~10.10	43,500 人
'92しまね県民住宅祭in松江(平成ニュータウン)	17 社	19 棟	H4. 5.29 ~ 6. 7	37,000 人
'93しまね県民住宅祭in松江(うくいす台団地)	19 社	21 棟	H5.10. 9 ~10.17	41,000 人
'93しまね県民住宅祭in出雲(真幸ヶ丘団地)	11 社	14 棟		
'94しまね県民住宅祭in益田(東町パークヒルズ)	11 社	13 棟	H6. 9.21 ~10. 2	13,800 人
'94しまね県民住宅祭in松江(四季が丘)	19 社	20 棟	H6.10. 8 ~10.16	32,000 人
'95しまね県民住宅祭in松江(四季が丘)	16 社	21 棟	H7.10. 7 ~10.15	28,000 人
'95しまね県民住宅祭in益田(第三自由ヶ丘)	10 社	10 棟	H7.10.28 ~11. 5	13,000 人
'96しまね県民住宅祭浜田会場(東福井団地)	11 社	11 棟	H8. 9.21 ~ 9.29	16,000 人
'97しまね県民住宅祭木次会場(塔の村団地)	15 社	15 棟	H9. 4.26 ~ 5. 5	15,000 人
'97しまね県民住宅祭東出雲会場(廻山団地)	20 社	20 棟	H9.10.10 ~10.19	17,000 人
'98しまね県民住宅祭平田会場(中ノ島団地)	15 社	15 棟	H10.10. 9 ~10.18	18,000 人
'99しまね県民住宅祭宍道会場(緑が丘ニュータウン)	24 社	24 棟	H11.10. 8 ~10.17	24,000 人
浜田市日脚団地住宅展	5 社	5 棟	H12. 9.16 ~ 9.24	2,500 人
2000しまね県民住宅祭東出雲会場(錦新町)	14 社	14 棟	H12.10.27 ~11. 5	15,000 人
2001しまね県民住宅祭金城会場(金城ニュータウン)	11 社	11 棟	H13.10. 5 ~10.14	12,000 人
2002しまね県民住宅祭松江会場(法吉団地)	18 社	20 棟	H14.10.11 ~10.20	19,300 人
江津市真島ニュータウン住宅展	5 社	5 棟	H15. 9.13 ~ 9.23	3,000 人
2003しまね県民住宅祭八雲会場(宮谷グリーンタウン)	18 社	18 棟	H15.10.10 ~10.19	14,500 人
浜田市東福井住宅展	4 社	5 棟	H16. 4.28 ~ 5. 5	3,000 人
2004しまね県民住宅祭松江会場(南比津が丘団地)	12 社	12 棟	H16.10. 1 ~10.11	11,000 人
2005しまね県民住宅祭安来会場(ハーモニータウン汐彩)	12 社	14 棟	H17. 9.30 ~10.10	8,000 人
浜田市東福井住宅展	4 社	5 棟	H19. 3.20 ~ 3.25	2,500 人
2008しまね県民住宅祭雲南会場(大東ニュータウン)	10 社	10 棟	H20.10.10 ~10.13	5,000 人
松江市法吉団地住まいづくりフェア	8 社	8 棟	H22. 5. 1 ~ 5. 9	3,600 人
浜田市東福井団地住まいづくりフェア	4 社	4 棟	H23. 3.19 ~ 3.23	1,100 人
2011しまね県民住宅祭東出雲会場(ホープフルタウン)	13 社	15 棟	H23. 9.30 ~10.10	13,000 人
合 計	455 社	498 棟		639,800 人

その他の住宅祭

名 称	出展社数	棟 数	期 間	来場者概数
2006しまね県民住宅祭「住まいと暮らし展」	64 社	75 小間	H18.10. 7 ~10. 9	10,260 人
地球環境と安全安心な住まいづくりをテーマにくびきメッセで開催した。				
2007しまね県民住宅祭「あなたの街のしまね県民住宅祭」	20 社	18 棟	H19. 9.29 ~11. 4	1,700 人
県下のモデル住宅として展示出来る物件を新聞等で公開して県下各地で開催した。				

しまね県民住宅祭プレイバック

2011
東出雲会場
(ホープフルタウン)



多くの来場者でにぎわう会場内



多くの来場者の展示住宅内



住まいの情報コーナー

2008
雲南会場
(大東ニュータウン「ふれあいの丘」)



テープカットで開場を祝う来賓の方々



多くの来場者でにぎわう会場内



子どもたちに大人気のふわふわドーム

2005 安来会場（ハーモニータウン汐彩）



大賑わいした餅まき



アトラクション



会場メイン通り

2004 松江会場（南比津が丘団地）



開催を祝うテープカット



会場歩行者天国で見学順を話し合う来場者

2003 八雲会場（宮谷グリーントウン）



アンケート風景



ロフト／物置としてだけでなく「遊空間」として多目的に使用できる



吹き抜け／拡がりのある空間
高い天井に心も開放的に

2002 松江会場（法吉団地）



休日は多くの来場者で賑わった

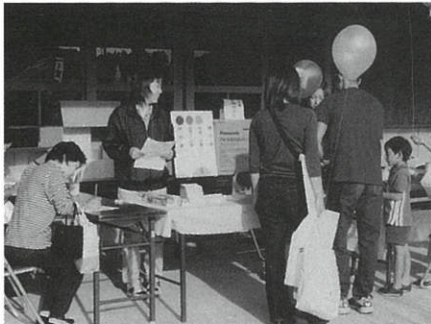


「どうぞお入り下さい。」
「ご覧になっていかがでしたか？」

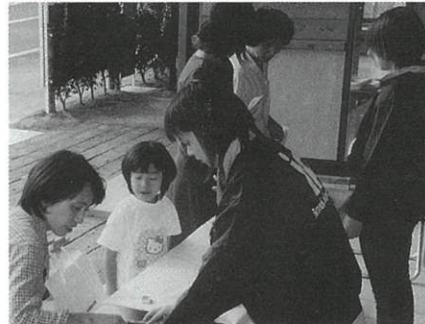


親切な対応でお客様を迎える

2001 金城会場（金城ニュータウン「きんたの森」）



連日賑わった抽選会場



多くの方に答えてもらったアンケート



休日は多くの来場者で賑わった

2000 東出雲会場（錦新町）



天井に工夫を凝らした住宅



新しい家に子どもも嬉しそう

1999 宍道会場（緑が丘ニュータウン）



連日賑わった抽選会場



開放感あふれる広いリビング

1998 平田会場（中ノ島団地）



展示会場入り口に設置したバルーンアーチ



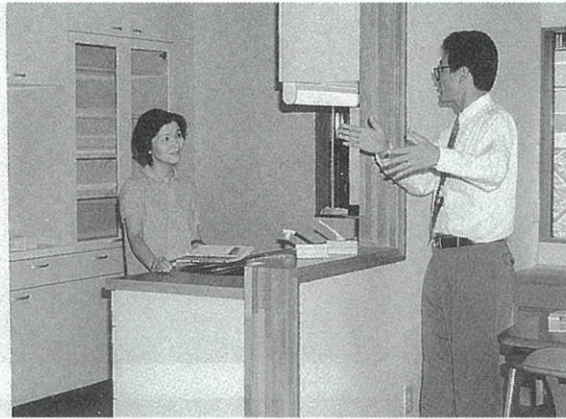
関心を集めたアプローチ

1997 東出雲会場（廻山団地） 木次会場（搭の村団地）



玄関も高齢者に配慮したバリアフリー構造（東出雲）ウサギの風船人形を楽しく遊ぶ子供たち（東出雲）モデルハウス内はたくさんの人で大にぎわい（木次）

1996 浜田会場（東福井団地）



特にキッチンでは女性のチェックは厳しい

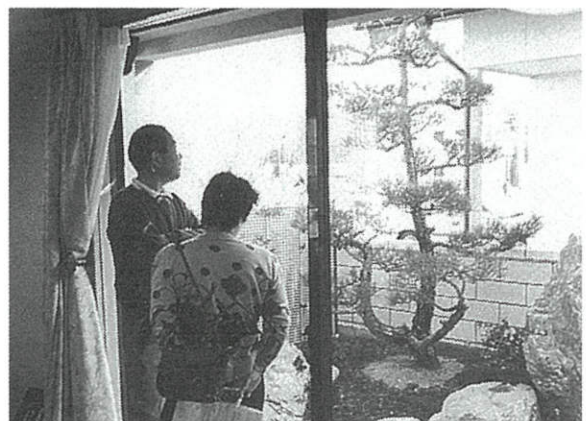


モデルハウス内でも各社工夫を凝らしてPR展開

1995 松江会場（四季が丘） 益田会場（第三自由ヶ丘）



子供たちの人気を集めた起震車（松江）



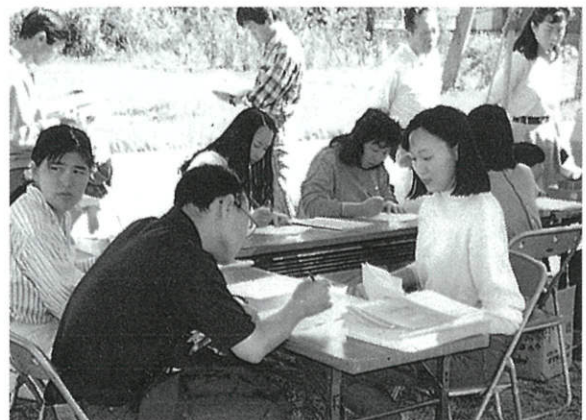
手入れの行き届いた庭を眺める来場者（益田）

1994 益田会場（東町パークヒルズ）



ぬいぐるみも登場、子供たちの人気を集めた。

1993 出雲会場（真幸が丘ニュータウン）



たくさんの方にご協力いただいたアンケート広場

1992 松江会場（平成ニュータウン） **1991** 松江会場（日吉台サニーハイツ）



パンフレットを手渡し、来場者に喜ばれた。



大勢の人たちでにぎわう住宅祭会場

1990 松江会場（朝日ヶ丘団地） **1989** 浜田会場（竹迫ニュータウン）



たくさんのモデルハウスに、ちょっとお疲れの様子



竹迫ニュータウンでは、子供向けの楽しい遊具も登場

1988 浜田会場（日脚団地） **1987** 松江会場（古志原団地）



たくさんの方にご協力いただいたアンケート広場



大勢の人たちでにぎわい、マイホームへの夢が膨らむ。

あ と が き

皆様のおかげを持ちまして、当協会は、設立以来26年が経過しました。

この間、協会の目的であります良質な住宅の供給を行ってまいりました。

今後も、県民の皆様の安全で安心な住生活の実現を目指し、住みよい街づくりが一層促進されますよう努める所存であります。

このたび、一般社団法人への移行を前に記念誌を発行するに当たり、会員を始め数多くの関係者の方々に厚く御礼申し上げます。

(社)島根県住まいづくり協会設立26周年記念誌

「地球にやさしい住まいづくり」

編集・発行／(社)島根県住まいづくり協会

〒690-0883 松江市北田町35-3建築会館内

TEL (0852)31-1282

FAX (0852)31-8292

URL <http://www.sumai.ne.jp>

E-mail info@sumai.ne.jp

制 作／(株)T.T.C

発 行 日／2012年(平成24年)3月

