

# 在来工法

No.1 木造2階建

(’87年)



●延床面積 / 116.32㎡ (35.18坪) 1階 / 69.95㎡  
2階 / 46.37㎡



■1階平面図

■2階平面図

No.2 木造2階建

(’87年)



●延床面積 / 113.86㎡ (34.44坪) 1階 / 56.93㎡  
2階 / 56.93㎡



■1階平面図

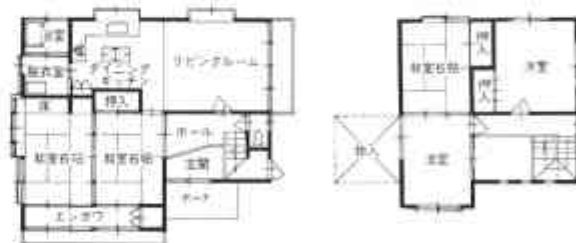
■2階平面図

No.3 木造2階建

(’87年)



●延床面積 / 144.74㎡ (43.78坪) 1階 / 83.65㎡  
2階 / 61.09㎡



■1階平面図

■2階平面図

No.4 木造2階建

(’87年)



●延床面積 / 119.98㎡ (36.29坪) 1階 / 71.74㎡  
2階 / 48.24㎡



■1階平面図

■2階平面図

No.5 木造2階建

(’87年)



●延床面積/119.91㎡(38.27坪) 1階/71.27㎡  
2階/48.64㎡



■1階平面図



■2階平面図

No.6 木造2階建

(’87年)



●延床面積/108.27㎡(32.75坪) 1階/61.70㎡  
2階/46.57㎡



■1階平面図



■2階平面図

No.7 木造2階建

(’87年)



●延床面積/119.10㎡(36.02坪) 1階/69.63㎡  
2階/49.47㎡



■1階平面図



■2階平面図

No.8 木造2階建 <しまわの家>

(’87年)



●延床面積/155.05㎡(46.90坪) 1階/100.46㎡  
2階/54.57㎡



■1階平面図



■2階平面図

No.9 木造2階建 <しまねの家>

('87年)



●延床面積/147.92㎡(44.74坪) 1階/92.58㎡  
2階/55.36㎡



■1階平面図

■2階平面図

No.10 木造2階建

('87年)



●延床面積/115.49㎡(34.93坪) 1階/82.74㎡  
2階/32.75㎡



■1階平面図

■2階平面図

No.11 木造2階建 <しまねの家>

('87年)



●延床面積/162.38㎡(49.11坪) 1階/123.24㎡  
2階/39.14㎡



■1階平面図

■2階平面図

No.12 木造2階建 <しまねの家>

('88年)



●延床面積/162.69㎡(49.21坪) 1階/116.67㎡  
2階/46.02㎡



■1階平面図

■2階平面図

No.13 木造2階建 <しまねの家>

(’88年)



●延床面積/147.63㎡(44.65坪) 1階/94.01㎡  
2階/53.62㎡



■1階平面図



■2階平面図

No.14 木造2階建 <しまねの家>

(’88年)



●延床面積/155.33㎡(46.96坪) 1階/95.77㎡  
2階/59.56㎡



■1階平面図



■2階平面図

No.15 木造2階建 <しまねの家>

(’88年)



●延床面積/155.50㎡(47.03坪) 1階/92.00㎡  
2階/38.00㎡  
車庫/27.50㎡



■1階平面図



■2階平面図

No.16 木造2階建 <しまねの家>

(’88年)



●延床面積/152.94㎡(46.26坪) 1階/106.37㎡  
2階/46.57㎡



■1階平面図



■2階平面図

No.17 木造2階建 (しまねの家)

(’88年)



●延床面積/148.05㎡(44.78坪) 1階/101.95㎡  
2階/46.10㎡



■1階平面図



■2階平面図

No.18 木造2階建 (しまねの家)

(’88年)



●延床面積/127.56㎡(38.58坪) 1階/79.73㎡  
2階/49.83㎡



■1階平面図



■2階平面図

No.19 木造2階建 (しまねの家)

(’88年)



●延床面積/136.47㎡(41.28坪) 1階/89.43㎡  
2階/47.04㎡



■1階平面図



■2階平面図

No.20 木造2階建 (しまねの家)

(’88年)



●延床面積/139.90㎡(42.31坪) 1階/87.76㎡  
2階/52.14㎡



■1階平面図



■2階平面図

No.21 木造2階建 〈しまねの家〉

(’88年)



●延床面積/138.81㎡(41.32坪) 1階/96.10㎡  
2階/40.51㎡



■1階平面図



■2階平面図

No.22 木造2階建 〈しまねの家〉

(’88年)



●延床面積/141.47㎡(42.79坪) 1階/88.78㎡  
2階/52.69㎡



■1階平面図



■2階平面図

No.23 木造2階建 〈しまねの家〉

(’88年)



●延床面積/134.37㎡(40.64坪) 1階/92.87㎡  
2階/41.50㎡



■1階平面図



■2階平面図

No.24 木造2階建 〈しまねの家〉

(’88年)



●延床面積/148.78㎡(45.00坪) 1階/108.08㎡  
2階/40.70㎡



■1階平面図



■2階平面図

No.25 木造2階建 <しまねの家>

(’88年)



●延床面積/142.80㎡(43.19坪) 1階/96.23㎡  
2階/46.57㎡



■1階平面図



■2階平面図

No.26 木造2階建 <しまねの家>

(’88年)



●延床面積/147.13㎡(44.50坪) 1階/96.58㎡  
2階/50.55㎡



■1階平面図



■2階平面図

No.27 木造2階建 <しまねの家>

(’88年)



●延床面積/176.11㎡(53.27坪) 1階/95.35㎡  
2階/80.76㎡



■1階平面図



■2階平面図

No.28 木造2階建 <しまねの家>

(’89年)



●延床面積/127.42㎡(38.54坪) 1階/88.27㎡  
2階/39.15㎡



■1階平面図



■2階平面図

No.29 木造2階建 〈しまねの家〉

(’89年)



●延床面積/137.53㎡(41.60坪) 1階/101.42㎡  
2階/36.11㎡



■1階平面図



■2階平面図

No.30 木造2階建 〈しまねの家〉

(’89年)



●延床面積/197.38㎡(59.70坪) 1階/123.53㎡  
2階/73.85㎡



■1階平面図



■2階平面図

No.31 木造2階建 〈しまねの家〉

(’89年)



●延床面積/186.43㎡(56.11坪) 1階/120.12㎡  
2階/75.31㎡



■1階平面図



■2階平面図

No.32 木造2階建 〈しまねの家〉

(’89年)



●延床面積/156.97㎡(47.48坪) 1階/104.52㎡  
2階/52.45㎡



■1階平面図



■2階平面図

No.33 木造2階建 くしまねの家

(\*89年)



●延床面積 / 156.20㎡ (47.25坪) 1階 / 108.59㎡  
2階 / 47.61㎡



■ 1階平面図



■ 2階平面図

No.34 木造2階建 くしまねの家

(\*89年)



●延床面積 / 187.64㎡ (50.71坪) 1階 / 114.61㎡  
2階 / 53.03㎡



■ 1階平面図



■ 2階平面図

No.35 木造2階建 くしまねの家

(\*89年)



●延床面積 / 149.29㎡ (45.16坪) 1階 / 110.72㎡  
2階 / 38.57㎡



■ 1階平面図



■ 2階平面図

No.36 木造2階建 くしまねの家

(\*89年)



●延床面積 / 143.17㎡ (43.30坪) 1階 / 106.34㎡  
2階 / 36.83㎡



■ 1階平面図



■ 2階平面図

No.37 木造2階建 <しまねの家>

('89年)



●延床面積 / 131.23㎡ (39.89坪) 1階 / 92.43㎡  
2階 / 38.80㎡



■ 1階平面図

■ 2階平面図

No.38 木造2階建 <しまねの家>

('89年)



●延床面積 / 159.74㎡ (48.32坪) 1階 / 100.84㎡  
2階 / 58.90㎡



■ 1階平面図

■ 2階平面図

No.39 木造2階建

('89年)



●延床面積 / 154.71㎡ (46.79坪) 1階 / 99.88㎡  
2階 / 55.05㎡



■ 1階平面図

■ 2階平面図

No.40 木造2階建 <しまねの家>

('89年)



●延床面積 / 169.85㎡ (51.37坪) 1階 / 95.5㎡  
2階 / 74.35㎡



■ 1階平面図

■ 2階平面図

No.41 木造2階建 〈しまねの家〉

( '90年)



●延床面積/170.27㎡(51.50坪) 1階/112.06㎡  
2階/58.21㎡



No.42 木造2階建 〈しまねの家〉

( '90年)



●延床面積/168.11㎡(50.85坪) 1階/115.70㎡  
2階/52.41㎡



No.43 木造2階建 〈しまねの家〉

( '90年)



●延床面積/161.79㎡(48.94坪) 1階/121.91㎡  
2階/39.88㎡



No.44 木造2階建 〈しまねの家〉

( '90年)



●延床面積/158.24㎡(47.86坪) 1階/120.86㎡  
2階/37.38㎡



No.45 木造2階建 〈しまむの家〉

( '90年 )



●延床面積 / 161.29㎡(48.79坪) 1階 / 108.59㎡  
2階 / 52.70㎡



■ 1階平面図



■ 2階平面図

No.46 木造2階建

( '90年 )



●延床面積 / 135.46㎡(40.97坪) 1階 / 91.64㎡  
2階 / 43.82㎡



■ 1階平面図



■ 2階平面図

No.47 木造2階建

( '90年 )



●延床面積 / 115.00㎡(34.78坪) 1階 / 59.00㎡  
2階 / 56.00㎡



■ 1階平面図



■ 2階平面図

No.48 木造2階建

( '90年 )



●延床面積 / 112.36㎡(33.98坪) 1階 / 60.63㎡  
2階 / 51.73㎡



■ 1階平面図



■ 2階平面図

No.49 木造2階建

( '90年 )



●延床面積 / 115.98㎡ (35.08坪) 1階 / 62.44㎡  
2階 / 53.54㎡



■ 1階平面図

■ 2階平面図

No.50 木造2階建

( '90年 )



●延床面積 / 105.77㎡ (31.99坪) 1階 / 74.49㎡  
2階 / 31.28㎡



■ 1階平面図

■ 2階平面図

No.51 木造2階建

( '90年 )



●延床面積 / 81.15㎡ (24.54坪) 1階 / 54.65㎡  
2階 / 26.50㎡



■ 1階平面図

■ 2階平面図

No.52 木造2階建

( '90年 )



●延床面積 / 186.36㎡ (58.37坪) 1階 / 100.48㎡  
2階 / 85.88㎡



■ 1階平面図

■ 2階平面図

No.53 木造2階建

( '90年 )



●延床面積 / 125.88㎡ (38.07坪) 1階 / 91.07㎡  
2階 / 34.81㎡



■1階平面図



■2階平面図

No.54 木造2階建 <しまねの家>

( '90年 )



●延床面積 / 183.16㎡ (55.40坪) 1階 / 124.86㎡  
2階 / 58.50㎡



■1階平面図



■2階平面図

No.55 木造2階建 <しまねの家>

( '90年 )



●延床面積 / 153.80㎡ (46.52坪) 1階 / 97.97㎡  
2階 / 55.83㎡



■1階平面図



■2階平面図

No.56 木造2階建 <しまねの家>

( '90年 )



●延床面積 / 192.38㎡ (58.19坪) 1階 / 117.49㎡  
2階 / 74.89㎡



■1階平面図



■2階平面図

No.57 木造2階建 くしまねの家

( '90年 )



●延床面積 / 153.38㎡ (46.39坪) 1階 / 94.56㎡  
2階 / 58.80㎡



■1階平面図

■2階平面図

No.58 木造2階建 くしまねの家

( '90年 )



●延床面積 / 153.34㎡ (46.38坪) 1階 / 95.04㎡  
2階 / 58.30㎡



■1階平面図

■2階平面図

No.59 木造2階建 くしまねの家

( '90年 )



●延床面積 / 174.90㎡ (52.90坪) 1階 / 121.56㎡  
2階 / 53.34㎡



■1階平面図

■2階平面図

No.60 木造2階建 くしまねの家

( '90年 )



●延床面積 / 129.76㎡ (39.25坪) 1階 / 102.48㎡  
2階 / 27.28㎡



■1階平面図

■2階平面図

No.61 木造2階建 <しまねの家>

( '90年)



●延床面積 / 157.45㎡ (47.62坪) 1階 / 93.88㎡  
2階 / 46.57㎡ 地下室 / 17㎡



No.62 木造2階建 <しまねの家>

( '90年)



●延床面積 / 145.92㎡ (44.14坪) 1階 / 98.37㎡  
2階 / 47.55㎡



No.63 木造2階建 <しまねの家>

( '90年)



●延床面積 / 153.91㎡ (46.55坪) 1階 / 100.07㎡  
2階 / 53.84㎡



No.64 木造2階建 <しまねの家>

( '90年)



●延床面積 / 168.98㎡ (51.11坪) 1階 / 113.24㎡  
2階 / 55.74㎡



No.65 木造2階建 <しまねの家>

( '90年)



●延床面積/194.01㎡(58.68坪) 1階/119.79㎡  
2階/74.22㎡



■1階平面図

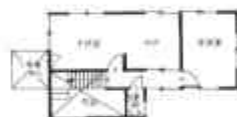
■2階平面図

No.66 木造2階建 <しまねの家>

( '90年)



●延床面積/148.80㎡(45.01坪) 1階/107.22㎡  
2階/41.58㎡



■1階平面図

■2階平面図

No.67 木造2階建 <しまねの家>

( '90年)



●延床面積/151.18㎡(45.73坪) 1階/97.14㎡  
2階/54.04㎡



■1階平面図

■2階平面図

No.68 木造2階建 <しまねの家>

( '90年)



●延床面積/138.90㎡(42.01坪) 1階/90.09㎡  
2階/48.81㎡



■1階平面図

■2階平面図

No.69 木造2階建 <しまねの家>

(’90年)



●延床面積 / 161.75㎡ (48.92坪) 1階 / 101.71㎡  
2階 / 60.04㎡



■1階平面図



■2階平面図

No.70 木造2階建 <しまねの家>

(’90年)



●延床面積 / 179.59㎡ (54.32坪) 1階 / 93.89㎡  
2階 / 74.22㎡



■1階平面図



■2階平面図

No.71 木造2階建 <しまねの家>

(’90年)



●延床面積 / 163.96㎡ (49.59坪) 1階 / 101.05㎡  
2階 / 62.91㎡



■1階平面図



■2階平面図

No.72 木造2階建 <しまねの家>

(’90年)



●延床面積 / 173.55㎡ (52.49坪) 1階 / 117.85㎡  
2階 / 55.70㎡



■1階平面図



■2階平面図

No.73 木造平家建 <しまねの家>

('91年)



●延床面積/137.04㎡(41.45坪) 1階/124.86㎡  
2階/(小屋裏)12.39㎡



■1階平面図

No.74 木造2階建 <しまねの家>

('91年)



●延床面積/155.9㎡(47.46坪) 1階/111.9㎡  
2階/45㎡



■1階平面図



■2階平面図

No.75 木造2階建 <しまねの家>

('91年)



●延床面積/164.65㎡(49.80坪) 1階/114.32㎡  
2階/50.33㎡



■1階平面図



■2階平面図

No.76 木造2階建 <しまねの家>

('91年)



●延床面積/148.48㎡(44.81坪) 1階/106.77㎡  
2階/47.71㎡



■1階平面図



■2階平面図

No.77 木造2階建

(’91年)



●延床面積/144.21㎡(43.82坪) 1階/91.45㎡  
2階/52.78㎡



■1階平面図



■2階平面図

No.78 木造2階建

(’91年)



●延床面積/124.97㎡(37.80坪) 1階/78.42㎡  
2階/46.55㎡



■1階平面図



■2階平面図

No.79 木造2階建

(’91年)



●延床面積/117.78㎡(35.62坪) 1階/76.72㎡  
2階/41.06㎡



■1階平面図



■2階平面図

No.80 木造2階建 <しほの家>

(’91年)



●延床面積/149.52㎡(45.22坪) 1階/94.83㎡  
2階/54.69㎡



■1階平面図



■2階平面図

No.81 木造2階建

( '91年)



●延床面積 / 148.58㎡(44.33坪) 1階 / 89.97㎡  
2階 / 56.59㎡



■1階平面図



■2階平面図

No.82 木造2階建

( '91年)



●延床面積 / 129.55㎡(39.18坪) 1階 / 76.59㎡  
2階 / 52.96㎡



■1階平面図



■2階平面図

No.83 木造2階建 (しまねの家)

( '92年)



●延床面積 / 124.86㎡(37.77坪) 1階 / 77.53㎡  
2階 / 47.33㎡



■1階平面図



■2階平面図

No.84 木造平家建 (しまねの家)

( '92年)



●延床面積 / 129.72㎡(39.24坪) 1階 / 129.72㎡



■1階平面図

No.85 木造2階建 〈しまねの家〉

( '92年 )



●延床面積 / 136.58㎡ (41.31坪) 1階 / 89.54㎡  
2階 / 47.04㎡



■ 1階平面図



■ 2階平面図

No.86 木造2階建

( '92年 )



●延床面積 / 109.13㎡ (33.01坪) 1階 / 78.08㎡  
2階 / 31.05㎡



■ 1階平面図



■ 2階平面図

No.87 木造2階建 〈しまねの家〉

( '92年 )



●延床面積 / 115.85㎡ (35.04坪) 1階 / 77.66㎡  
2階 / 38.19㎡



■ 1階平面図



■ 2階平面図

No.88 木造2階建 〈しまねの家〉

( '92年 )



●延床面積 / 133.81㎡ (40.47坪) 1階 / 85.24㎡  
2階 / 48.57㎡



■ 1階平面図



■ 2階平面図

No.89 木造2階建 〈しまねの家〉

(’92年)



●延床面積/142.87㎡(43.21坪) 1階/89.60㎡  
2階/54.27㎡  
(中庭算別棟算入)



■1階平面図

■2階平面図

No.90 木造2階建 〈しまねの家〉

(’92年)



●延床面積/146.50㎡(44.31坪) 1階/98.91㎡  
2階/47.59㎡



■1階平面図

■2階平面図

No.91 木造2階建

(’92年)



●延床面積/143.89㎡(43.52坪) 1階/92.73㎡  
2階/51.16㎡



■1階平面図

■2階平面図

No.92 木造2階建

(’93年)



●延床面積/131.00㎡(39.62坪) 1階/86.50㎡  
2階/64.50㎡



■1階平面図

■2階平面図

No.93 木造2階建

( '93年)



●延床面積 / 125.87㎡ (38.07坪) 1階 / 81.15㎡  
2階 / 44.72㎡



■ 1階平面図



■ 2階平面図

No.94 木造2階建

( '93年)



●延床面積 / 176.40㎡ (53.36坪) 1階 / 112.00㎡  
2階 / 64.40㎡



■ 1階平面図



■ 2階平面図

No.95 木造2階建

( '93年)



●延床面積 / 122.92㎡ (37.18坪) 1階 / 76.82㎡  
2階 / 46.10㎡



■ 1階平面図



■ 2階平面図

No.96 木造2階建

( '93年)



●延床面積 / 130.36㎡ (39.43坪) 1階 / 83.32㎡  
2階 / 47.04㎡



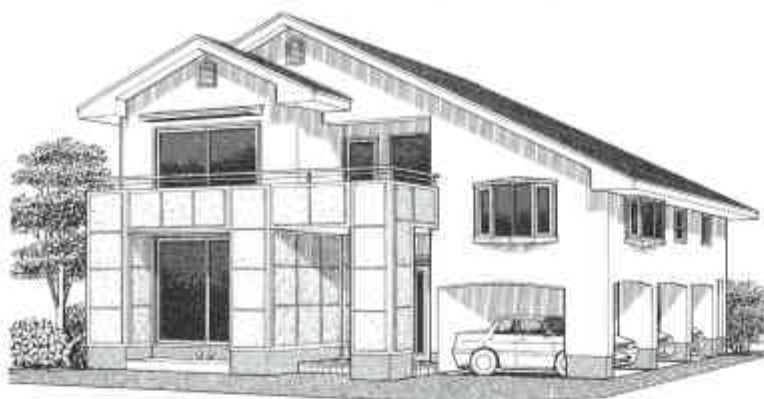
■ 1階平面図



■ 2階平面図

No.97 木造2階建

(’93年)



●延床面積/193.40㎡(58.50坪) 1階/100.52㎡  
2階/92.88㎡



■1階平面図

■2階平面図

No.98 木造2階建

(’93年)



●延床面積/162.30㎡(49.09坪) 1階/97.00㎡  
2階/65.30㎡



■1階平面図

■2階平面図

No.99 木造2階建

(’93年)



●延床面積/142.62㎡(43.14坪) 1階/96.05㎡  
2階/46.57㎡



■1階平面図

■2階平面図

No.100 木造2階建 <しまねの家>

(’93年)



●延床面積/124.79㎡(37.74坪) 1階/70.25㎡  
2階/54.54㎡



■1階平面図

■2階平面図

No.101 木造平家建 <しまねの家>

(’93年)



●延床面積/122.77㎡(37.13坪) 1階/122.77㎡



■1階平面図

No.102 木造2階建 <しまねの家>

(’93年)



●延床面積/124.00㎡(37.51坪) 1階/82.96㎡  
2階/41.04㎡



■1階平面図



■2階平面図

No.103 木造2階建

(’93年)



●延床面積/134.96㎡(40.82坪) 1階/97.50㎡  
2階/37.46㎡



■1階平面図



■2階平面図

No.104 木造2階建 <しまねの家>

(’93年)



●延床面積/139.95㎡(42.33坪) 1階/83.31㎡  
2階/56.64㎡



■1階平面図



■2階平面図

No.105 木造2階建 くしまねの家

(’93年)



●延床面積/121.73㎡(36.82坪) 1階/82.62㎡  
2階/29.11㎡



■1階平面図



■2階平面図

No.106 木造2階建 くしまねの家

(’93年)



●延床面積/154.85㎡(46.84坪) 1階/103.33㎡  
2階/51.52㎡



■1階平面図



■2階平面図

No.107 木造2階建 くしまねの家

(’93年)



●延床面積/146.08㎡(44.18坪) 1階/96.55㎡  
2階/49.53㎡



■1階平面図



■2階平面図

No.108 木造2階建

(’94年)



●延床面積/139.32㎡(42.14坪) 1階/82.60㎡  
2階/56.72㎡



■1階平面図



■2階平面図

No.109 木造2階建

( '94年)



●延床面積 / 128.78㎡(38.95坪) 1階 / 66.77㎡  
2階 / 42.01㎡



■1階平面図



■2階平面図

No.110 木造2階建

( '94年)



●延床面積 / 141.51㎡(42.80坪) 1階 / 93.49㎡  
2階 / 48.02㎡



■1階平面図



■2階平面図

No.111 木造2階建

( '94年)



●延床面積 / 122.23㎡(36.97坪) 1階 / 78.71㎡  
2階 / 43.52㎡



■1階平面図



■2階平面図

No.112 木造2階建

( '94年)



●延床面積 / 160.21㎡(48.48坪) 1階 / 106.33㎡  
2階 / 53.88㎡



■1階平面図



■2階平面図

No.113 木造2階建 くしまねの家

( '94年 )



●延床面積 / 154.93㎡ (46.86坪) 1階 / 102.05㎡  
2階 / 52.88㎡



■1階平面図



■2階平面図

No.114 木造2階建 くしまねの家

( '94年 )



●延床面積 / 158.11㎡ (47.82坪) 1階 / 102.82㎡  
2階 / 55.29㎡



■1階平面図



■2階平面図

No.115 木造2階建 くしまねの家

( '94年 )



●延床面積 / 163.96㎡ (49.59坪) 1階 / 109.63㎡  
2階 / 54.33㎡



■1階平面図



■2階平面図

No.116 木造2階建 くしまねの家

( '94年 )



●延床面積 / 154.42㎡ (46.71坪) 1階 / 99.11㎡  
2階 / 55.31㎡



■1階平面図



■2階平面図

No.117 木造2階建

( '94年)



●延床面積 / 154.68㎡ (46.79坪)

1階 / 78.52㎡  
2階 / 76.16㎡



■ 1階平面図



■ 2階平面図

No.118 木造2階建

( '94年)



●延床面積 / 172.84㎡ (52.28坪)

1階 / 102.41㎡  
2階 / 70.43㎡



■ 1階平面図



■ 2階平面図

No.119 木造2階建 (しまねの家)

( '94年)



●延床面積 / 184.01㎡ (49.81坪)

1階 / 104.04㎡  
2階 / 59.97㎡



■ 1階平面図



■ 2階平面図

No.120 木造2階建

( '94年)



●延床面積 / 141.20㎡ (42.71坪)

1階 / 79.20㎡  
2階 / 62.00㎡



■ 1階平面図



■ 2階平面図

No.121 木造2階建

( '94年 )



●延床面積 / 137.18㎡(41.49坪) 1階 / 87.43㎡  
2階 / 49.75㎡



■ 1階平面図

■ 2階平面図

No.122 木造2階建 <しまねの家>

( '94年 )



●延床面積 / 141.00㎡(42.65坪) 1階 / 79.25㎡  
2階 / 61.75㎡



■ 1階平面図

■ 2階平面図

No.123 木造2階建

( '94年 )



●延床面積 / 148.97㎡(45.06坪) 1階 / 81.74㎡  
2階 / 67.23㎡



■ 1階平面図

■ 2階平面図

No.124 木造2階建 <しまねの家>

( '94年 )



●延床面積 / 185.00㎡(49.81坪) 1階 / 109.96㎡  
2階 / 55.04㎡



■ 1階平面図

■ 2階平面図

No.125 木造2階建 (しまねの家)

( '94年 )



●延床面積 / 156.68㎡ (47.39坪) 1階 / 101.29㎡  
2階 / 55.39㎡



■ 1階平面図

■ 2階平面図

No.126 木造2階建

( '94年 )



●延床面積 / 168.50㎡ (50.97坪) 1階 / 101.29㎡  
2階 / 67.21㎡



■ 1階平面図

■ 2階平面図

No.127 木造2階建

( '94年 )



●延床面積 / 135.74㎡ (41.06坪) 1階 / 79.47㎡  
2階 / 56.27㎡



■ 1階平面図

■ 2階平面図

No.128 木造2階建 (しまねの家)

( '94年 )



●延床面積 / 142.64㎡ (43.14坪) 1階 / 88.07㎡  
2階 / 54.57㎡



■ 1階平面図

■ 2階平面図

No.129 木造2階建

( '94年)



●延床面積 / 128.87㎡ (39.01坪) 1階 / 80.28㎡  
2階 / 48.69㎡



■1階平面図



■2階平面図

No.130 木造2階建 〈しまねの家〉

( '94年)



●延床面積 / 137.09㎡ (41.46坪) 1階 / 81.68㎡  
2階 / 55.40㎡



■1階平面図



■2階平面図

# プレハブ工法

No.1 軽量鉄骨造2階建

(’87年)



●延床面積/109.15㎡(33.01坪) 1階/68.65㎡  
2階/40.50㎡



■1階平面図



■2階平面図

No.2 木質パネル構造2階建

(’87年)



●延床面積/117.57㎡(35.56坪) 1階/58.10㎡  
2階/59.47㎡



■1階平面図



■2階平面図

No.3 軽量鉄骨造(一部重量形鋼)2階建

(’87年)



●延床面積/131.25㎡(39.70坪) 1階/73.96㎡  
2階/57.29㎡



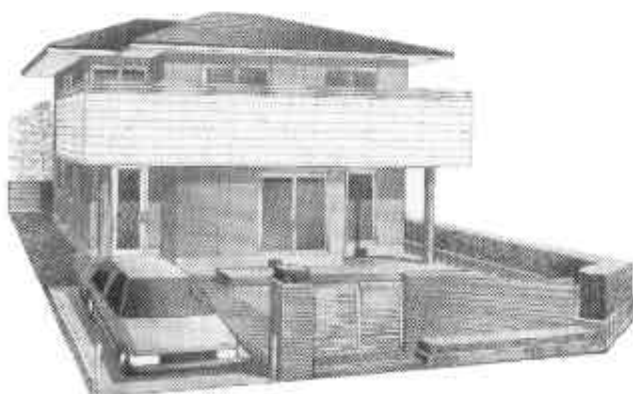
■1階平面図



■2階平面図

No.4 軽量鉄骨造2階建

(’87年)



●延床面積/118.42㎡(35.82坪) 1階/62.49㎡  
2階/55.93㎡



■1階平面図



■2階平面図

No.5 軽量鉄骨造2階建

( '87年 )



●延床面積 / 133.07㎡ (40.25坪) 1階 / 83.17㎡  
2階 / 49.90㎡



No.6 木質パネル構造2階建

( '87年 )



●延床面積 / 128.36㎡ (38.82坪) 1階 / 78.67㎡  
2階 / 49.69㎡



No.7 軽量鉄骨造2階建

( '87年 )



●延床面積 / 138.95㎡ (42.03坪) 1階 / 78.21㎡  
2階 / 62.74㎡



No.8 木質パネル構造2階建

( '88年 )



●延床面積 / 189.93㎡ (57.45坪) 1階 / 99.78㎡  
2階 / 90.15㎡



No.9 木質パネル構造2階建

(’88年)



●延床面積/119.55㎡(36.16坪) 1階/59.41㎡  
2階/60.14㎡



■1階平面図



■2階平面図

No.10 軽量鉄骨造2階建

(’88年)



●延床面積/136.13㎡(41.17坪) 1階/84.23㎡  
2階/51.90㎡



■1階平面図



■2階平面図

No.11 軽量鉄骨造2階建

(’88年)



●延床面積/149.34㎡(45.17坪) 1階/82.23㎡  
2階/67.11㎡



■1階平面図



■2階平面図

No.12 木質パネル構造2階建

(’88年)



●延床面積/134.98㎡(40.83坪) 1階/81.98㎡  
2階/53.00㎡



■1階平面図



■2階平面図

No.13 軽量鉄骨造2階建

(’88年)



●延床面積/121.61㎡(36.78坪) 1階/68.40㎡  
2階/53.21㎡



■1階平面図



■2階平面図

No.14 軽量鉄骨造2階建

(’88年)



●延床面積/119.56㎡(36.16坪) 1階/59.78㎡  
2階/59.78㎡



■1階平面図



■2階平面図

No.15 軽量鉄骨造2階建

(’89年)



●延床面積/153.78㎡(46.51坪) 1階/96.78㎡  
2階/57.02㎡



■1階平面図



■2階平面図

No.16 木質パネル構造2階建

(’89年)



●延床面積/205.98㎡(62.30坪) 1階/116.34㎡  
(内車庫22.21㎡)  
2階/89.64㎡



■1階平面図



■2階平面図

No.17 木質パネル構造2階建

(’89年)



●延床面積 / 172.76㎡ (52.25坪) 1階 / 94.92㎡  
2階 / 77.84㎡



■1階平面図



■2階平面図

No.18 木質パネル構造2階建

(’89年)



●延床面積 / 124.21㎡ (37.57坪) 1階 / 62.83㎡  
2階 / 61.38㎡



■1階平面図



■2階平面図

No.19 軽量鉄骨2階建

(’89年)



●延床面積 / 127.80㎡ (38.65坪) 1階 / 68.68㎡  
2階 / 59.14㎡



■1階平面図



■2階平面図

No.20 軽量鉄骨造2階建

(’90年)



●延床面積 / 153.81㎡ (46.52坪) 1階 / 85.79㎡  
2階 / 68.02㎡



■1階平面図



■2階平面図

No.21 木質パネル構造2階建

(’90年)



●延床面積/168.30㎡(50.91坪) 1階/95.23㎡  
2階/73.07㎡



■1階平面図

■2階平面図

No.22 木質系組立構造2階建

(’90年)



●延床面積/137.41㎡(41.56坪) 1階/80.36㎡  
2階/57.05㎡



■1階平面図

■2階平面図

No.23 軽量鉄骨造2階建

(’90年)



●延床面積/149.80㎡(45.34坪) 1階/74.95㎡  
2階/74.85㎡



■1階平面図

■2階平面図

No.24 木質系組立構造3階建

(’90年)



●延床面積/172.19㎡(52.08坪) 1階/68.19㎡  
2階/68.05㎡  
3階/34.95㎡



■1階平面図

■2階平面図

■3階平面図

No.25 木質パネル構造2階建

( '90年 )



●延床面積 / 134.98㎡ (40.83坪)

1階 / 78.88㎡  
2階 / 56.10㎡



■ 1階平面図



■ 2階平面図

No.26 軽量鉄骨造2階建

( '90年 )



●延床面積 / 151.24㎡ (45.75坪)

1階 / 87.32㎡  
2階 / 63.92㎡



■ 1階平面図



■ 2階平面図

No.27 木製パネル構造2階建

( '90年 )



●延床面積 / 190.31㎡ (57.56坪)

1階 / 108.41㎡  
2階 / 83.90㎡



■ 1階平面図



■ 2階平面図

No.28 軽量鉄骨造2階建

( '90年 )



●延床面積 / 180.84㎡ (54.70坪)

1階 / 99.80㎡  
2階 / 81.04㎡



■ 1階平面図



■ 2階平面図

No.29 木質パネル構造2階建

(’91年)



●延床面積/144.8㎡(43.80坪) 1階/72.66㎡  
2階/72.14㎡



■1階平面図



■2階平面図

No.30 木質パネル構造2階建

(’91年)



●延床面積/155.78㎡(47.12坪) 1階/78.25㎡  
2階/77.53㎡



■1階平面図



■2階平面図

No.31 軽量鉄骨造2階建

(’91年)



●延床面積/124.15㎡(37.55坪) 1階/64.83㎡  
2階/59.32㎡



■1階平面図



■2階平面図

No.32 木質パネル構造2階建

(’91年)



●延床面積/108.77㎡(32.90坪) 1階/53.95㎡  
2階/54.82㎡



■1階平面図



■2階平面図

No.33 木質パネル構造2階建

(’91年)



●延床面積/115.10㎡(34.81坪) 1階/82.93㎡  
2階/52.17㎡



■1階平面図



■2階平面図

No.34 鉄筋コンクリートプレハブ造2階建

(’91年)



●延床面積/123.45㎡(37.34坪) 1階/77.37㎡  
2階/46.08㎡



■1階平面図



■2階平面図

No.35 軽量鉄骨造2階建

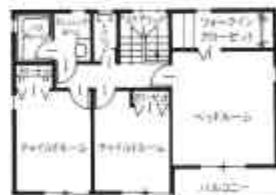
(’91年)



●延床面積/124.52㎡(37.86坪) 1階/88.94㎡  
2階/55.58㎡



■1階平面図



■2階平面図

No.36 鉄鋼系組立構造2階建

(’91年)



●延床面積/118.87㎡(35.95坪) 1階/64.70㎡  
2階/54.17㎡



■1階平面図



■2階平面図

No.37 軽量鉄骨造2階建

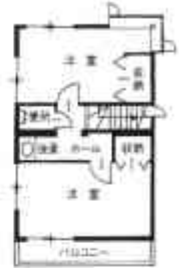
(’91年)



●延床面積/108.96㎡(32.35坪) 1階/70.24㎡  
2階/36.72㎡



■1階平面図



■2階平面図

No.38 軽量鉄骨造2階建

(’92年)



●延床面積/134.63㎡(40.72坪) 1階/87.73㎡  
2階/66.90㎡



■1階平面図



■2階平面図

No.39 軽量鉄骨造2階建

(’92年)



●延床面積/124.98㎡(37.80坪) 1階/72.05㎡  
2階/52.93㎡



■1階平面図



■2階平面図

No.40 木質パネル構造2階建

(’92年)



●延床面積/132.08㎡(39.95坪) 1階/68.11㎡  
2階/63.97㎡



■1階平面図



■2階平面図

No.41 鉄鋼系組立構造2階建

(’92年)



●延床面積 / 121.87㎡(36.86坪) 1階 / 67.71㎡  
2階 / 54.16㎡



No.42 木質パネル構造2階建

(’92年)



●延床面積 / 130.12㎡(39.36坪) 1階 / 75.14㎡  
2階 / 54.98㎡



No.43 軽量鉄骨造2階建

(’92年)



●延床面積 / 143.64㎡(43.45坪) 1階 / 86.74㎡  
2階 / 56.90㎡



No.44 軽量鉄骨造2階建

(’93年)



●延床面積 / 140.42㎡(42.47坪) 1階 / 82.30㎡  
2階 / 58.12㎡



No.45 木質パネル構造2階建

(\*93年)



●延床面積/117.58㎡(35.56坪) 1階/82.10㎡  
2階/55.48㎡



■1階平面図



■2階平面図

No.46 軽量鉄骨造2階建

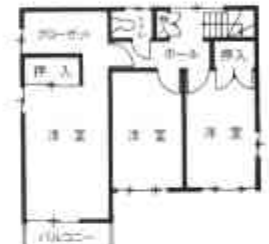
(\*93年)



●延床面積/116.98㎡(35.38坪) 1階/65.08㎡  
2階/51.90㎡



■1階平面図



■2階平面図

No.47 木質パネル構造2階建

(\*93年)



●延床面積/99.36㎡(30.05坪) 1階/48.44㎡  
2階/50.92㎡



■1階平面図



■2階平面図

No.48 木質パネル構造2階建

(\*93年)



●延床面積/162.31㎡(49.09坪) 1階/84.73㎡  
2階/77.58㎡



■1階平面図



■2階平面図

No.49 軽量鉄骨造2階建

( '93年 )



●延床面積 / 159.22㎡ (48.16坪) 1階 / 88.20㎡  
2階 / 71.02㎡



■1階平面図



■2階平面図

No.50 鉄筋コンクリートプレハブ造2階建

( '93年 )



●延床面積 / 134.08㎡ (40.55坪) 1階 / 78.00㎡  
2階 / 58.08㎡



■1階平面図



■2階平面図

No.51 木質パネル構造2階建

( '93年 )



●延床面積 / 142.77㎡ (43.18坪) 1階 / 72.72㎡  
2階 / 70.05㎡



■1階平面図



■2階平面図

No.52 軽量鉄骨造2階建

( '93年 )



●延床面積 / 149.53㎡ (45.23坪) 1階 / 75.62㎡  
2階 / 73.91㎡



■1階平面図



■2階平面図

No.53 軽量鉄骨造2階建

(’93年)



●延床面積 / 136.01㎡(41.14坪) 1階 / 86.17㎡  
2階 / 49.84㎡



■1階平面図

■2階平面図

No.54 木質パネル構造2階建

(’93年)



●延床面積 / 127.10㎡(38.44坪) 1階 / 68.31㎡  
2階 / 58.79㎡



■1階平面図

■2階平面図

No.55 軽量鉄骨造2階建

(’94年)



●延床面積 / 132.80㎡(40.16坪) 1階 / 65.57㎡  
2階 / 67.23㎡



■1階平面図

■2階平面図

No.56 軽量鉄骨造2階建

(’94年)



●延床面積 / 136.13㎡(41.17坪) 1階 / 75.11㎡  
2階 / 61.02㎡



■1階平面図

■2階平面図

No.57 木質パネル構造2階建

( '94年 )



●延床面積 / 132.98㎡ (40.22坪) 1階 / 89.51㎡  
2階 / 43.47㎡



■1階平面図



■2階平面図

No.58 木質パネル構造2階建

( '94年 )



●延床面積 / 137.46㎡ (41.58坪) 1階 / 72.87㎡  
2階 / 64.59㎡



■1階平面図



■2階平面図

No.59 軽量鉄骨造2階建

( '94年 )



●延床面積 / 171.83㎡ (52.00坪) 1階 / 106.19㎡  
2階 / 65.74㎡



■1階平面図



■2階平面図

No.60 木質パネル構造2階建

( '94年 )



●延床面積 / 162.47㎡ (49.14坪) 1階 / 92.08㎡  
2階 / 70.39㎡



■1階平面図



■2階平面図

No.61 木質パネル構造2階建

( '94年 )



●延床面積 / 132.49㎡ (40.07坪) 1階 / 72.87㎡  
2階 / 59.62㎡

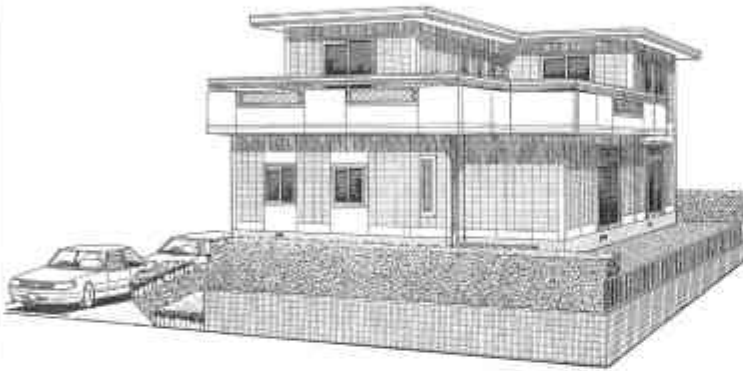


■ 1階平面図

■ 2階平面図

No.62 鉄筋コンクリートプレハブ造2階建

( '94年 )



●延床面積 / 125.62㎡ (38.00坪) 1階 / 76.02㎡  
2階 / 49.60㎡



■ 1階平面図

■ 2階平面図

No.63 軽量鉄骨造2階建

( '94年 )



●延床面積 / 137.85㎡ (41.69坪) 1階 / 85.30㎡  
2階 / 52.55㎡



■ 1階平面図

■ 2階平面図

No.64 木質パネル構造2階建

( '94年 )



●延床面積 / 151.63㎡ (45.86坪) 1階 / 93.67㎡  
2階 / 57.96㎡



■ 1階平面図

■ 2階平面図

No.65 木質パネル構造2階建

( '94年 )



●延床面積 / 127.38㎡ (38.52坪) 1階 / 71.71㎡  
2階 / 55.65㎡



■ 1階平面図



■ 2階平面図

No.66 木質パネル構造2階建

( '94年 )



●延床面積 / 161.26㎡ (48.78坪) 1階 / 102.06㎡  
2階 / 59.20㎡



■ 1階平面図



■ 2階平面図

No.67 軽量鉄骨造2階建

( '94年 )



●延床面積 / 148.85㎡ (45.02坪) 1階 / 83.73㎡  
2階 / 65.12㎡



■ 1階平面図



■ 2階平面図

No.68 軽量鉄骨造2階建

( '94年 )



●延床面積 / 137.03㎡ (41.45坪) 1階 / 69.80㎡  
2階 / 67.23㎡



■ 1階平面図



■ 2階平面図

ツープイフォー

No.1 枠組壁工法2階建

(’87年)



●延床面積 / 110.13㎡ (33.31坪) 1階 / 64.59㎡  
2階 / 45.54㎡



■1階平面図



■2階平面図

No.2 枠組壁工法3階建

(’87年)



●延床面積 / 145.35㎡ (43.96坪) 1階 / 73.19㎡  
2階 / 52.49㎡  
3階 / 19.67㎡



■1階平面図



■2階平面図



■3階平面図

No.3 枠組壁工法3階建

(’88年)



●延床面積 / 150.90㎡ (45.64坪) 1階 / 83.11㎡  
2階 / 50.41㎡  
3階 / 17.38㎡



■1階平面図



■2階平面図



■3階平面図

No.4 枠組壁工法3階建

(’88年)



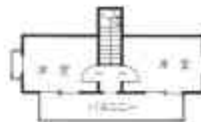
●延床面積 / 138.95㎡ (41.42坪) 1階 / 64.59㎡  
2階 / 47.20㎡  
3階 / 25.16㎡



■1階平面図



■2階平面図



■3階平面図

No.5 桝組壁工法2階建

(’88年)



●延床面積/117.58㎡(35.57坪) 1階/69.56㎡  
2階/48.03㎡



■ 1階平面図



■ 2階平面図

No.6 桝組壁工法2階建

(’88年)



●延床面積/135.81㎡(41.08坪) 1階/69.56㎡  
2階/66.25㎡



■ 1階平面図



■ 2階平面図

No.7 桝組壁工法3階建

(’89年)



●延床面積/159.41㎡(48.22坪) 1階/86.54㎡  
2階/53.83㎡  
3階/19.04㎡



■ 1階平面図



■ 2階平面図



■ 3階平面図

No.8 桝組壁工法3階建

(’89年)



●延床面積/167.46㎡(50.65坪) 1階/74.92㎡  
2階/62.11㎡  
3階/30.43㎡



■ 1階平面図



■ 2階平面図



■ 3階平面図

No.9 枠組壁工法3階建

( '90年 )



●延床面積 / 153.84㎡ (46.47坪) 1階 / 83.23㎡  
2階 / 48.92㎡  
3階 / 21.49㎡



No.10 枠組壁工法3階建

( '90年 )



●延床面積 / 162.44㎡ (49.13坪) 1階 / 81.99㎡  
2階 / 46.02㎡  
3階 / 24.43㎡



No.11 枠組壁工法2階建

( '90年 )



●延床面積 / 115.47㎡ (34.82坪) 1階 / 71.99㎡  
2階 / 43.48㎡



No.12 枠組壁工法2階建

( '91年 )



●延床面積 / 110.14㎡ (33.31坪) 1階 / 67.08㎡  
2階 / 43.06㎡



No.13 枠組壁工法2階建

(’91年)



●延床面積/141.51㎡(42.80坪) 1階/84.48㎡  
2階/57.03㎡



■1階平面図



■2階平面図

No.14 枠組壁工法2階建

(’91年)



●延床面積/125.75㎡(38.03坪) 1階/81.75㎡  
2階/44.00㎡



■1階平面図



■2階平面図

No.15 枠組壁工法2階建

(’91年)



●延床面積/104.02㎡(31.46坪) 1階/77.52㎡  
2階/26.50㎡



■1階平面図



■2階平面図

No.16 枠組壁工法2階建

(’92年)



●延床面積/150.79㎡(45.61坪) 1階/89.31㎡  
2階/61.48㎡



■1階平面図



■2階平面図

No.17 枠組壁工法2階建

('92年)



●延床面積/118.76㎡(35.31坪) 1階/73.70㎡  
2階/43.06㎡



■1階平面図

■2階平面図

No.18 枠組壁工法2階建

('92年)



●延床面積/137.07㎡(41.46坪) 1階/80.77㎡  
2階/56.30㎡



■1階平面図

■2階平面図

No.19 枠組壁工法2階建

('93年)



●延床面積/130.84㎡(39.57坪) 1階/92.75㎡  
2階/38.09㎡



■1階平面図

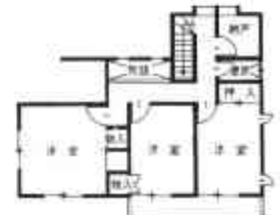
■2階平面図

No.20 枠組壁工法2階建

('93年)



●延床面積/124.97㎡(37.60坪) 1階/72.26㎡  
2階/52.71㎡



■1階平面図

■2階平面図

No.21 枠組壁工法2階建

( '93年 )



●延床面積 / 118.04㎡ (35.70坪) 1階 / 59.02㎡  
2階 / 59.02㎡



■ 1階平面図



■ 2階平面図

No.22 枠組壁工法2階建

( '93年 )



●延床面積 / 164.45㎡ (49.74坪) 1階 / 94.66㎡  
2階 / 69.79㎡



■ 1階平面図



■ 2階平面図

No.23 枠組壁工法2階建

( '93年 )



●延床面積 / 148.57㎡ (44.94坪) 1階 / 94.48㎡  
2階 / 54.09㎡



■ 1階平面図



■ 2階平面図

No.24 枠組壁工法2階建

( '93年 )



●延床面積 / 127.26㎡ (38.49坪) 1階 / 71.18㎡  
2階 / 56.08㎡



■ 1階平面図



■ 2階平面図

No.25 枠組壁工法2階建

( '93年 )



●延床面積 / 143.67㎡ (43.46坪) 1階 / 72.04㎡  
2階 / 71.63㎡



■ 1階平面図



■ 2階平面図

No.26 枠組壁工法2階建

( '94年 )



●延床面積 / 118.00㎡ (35.69坪) 1階 / 69.56㎡  
2階 / 48.44㎡



■ 1階平面図



■ 2階平面図

No.27 枠組壁工法2階建

( '94年 )



●延床面積 / 134.57㎡ (40.70坪) 1階 / 89.98㎡  
2階 / 64.59㎡



■ 1階平面図



■ 2階平面図

No.28 枠組壁工法2階建

( '94年 )



●延床面積 / 118.00㎡ (35.69坪) 1階 / 62.52㎡  
2階 / 55.48㎡



■ 1階平面図



■ 2階平面図

No.29 枠組壁工法2階建

( '94年)



●延床面積/168.26㎡(50.89坪) 1階/110.71㎡  
2階/57.55㎡



■ 1階平面図



■ 2階平面図

No.30 枠組壁工法2階建

( '94年)



●延床面積/127.79㎡(38.65坪) 1階/80.32㎡  
2階/47.47㎡ (別途吹抜/8.5㎡)



■ 1階平面図



■ 2階平面図

No.31 枠組壁工法2階建

( '94年)



●延床面積/146.21㎡(44.22坪) 1階/89.48㎡  
2階/56.73㎡



■ 1階平面図



■ 2階平面図

## ■在来工法

参照頁 No

- 18 1 日新ホーム㈱  
〒690 鳥取県松江市上乃木9丁目2-17-101  
TEL(0852)22-0066 FAX(0852)22-0613
- 2 日本電建㈱松江支店  
〒690 鳥取県松江市殿町2-9  
TEL(0852)21-4528 FAX(0852)27-8868
- 3 安達建設㈱  
〒699-01 鳥取県八東郡東出雲町下草1595-1  
TEL(0852)52-2370 FAX(0852)52-2596
- 4 柳住創  
〒690 鳥取県松江市浜乃木6丁目22-21  
TEL(0852)27-2380 FAX(0852)27-2861
- 19 5 柳三協住宅  
〒690-04 鳥取県八東郡穴道町大字穴道803-2  
TEL(0852)66-0326 FAX(0852)66-0325
- 6 林谷工業㈱  
〒690 鳥取県松江市東津田町804-1  
TEL(0852)24-3310 FAX(0852)27-7869
- 7 柳豊洋工務店  
〒690 鳥取県松江市西川津町1481  
TEL(0852)28-1111 FAX(0852)28-0111
- 8 日新ホーム㈱  
〒690 鳥取県松江市上乃木9丁目2-17-101  
TEL(0852)22-0066 FAX(0852)22-0613
- 20 9 柳三協住宅  
〒690-04 鳥取県八東郡穴道町大字穴道803-2  
TEL(0852)66-0326 FAX(0852)66-0325
- 10 太平住宅㈱松江営業所  
〒690 鳥取県松江市寺町210-1  
TEL(0852)23-3366 FAX(0852)23-3371
- 11 柳豊洋工務店  
〒690 鳥取県松江市西川津町1481  
TEL(0852)28-1111 FAX(0852)28-0111
- 12 柳第一ホーム  
〒697 鳥取県浜田市黒川町108-1  
TEL(0855)23-1520 FAX(0855)23-1330
- 21 13 和幸建設㈱  
〒697 鳥取県浜田市原井町957  
TEL(0855)23-5720 FAX(0855)23-5838
- 14 今井産業㈱  
〒699-42 鳥取県邑智郡松江町川戸472-1  
TEL(08559)2-1321 FAX(08559)2-0126
- 15 南中川工務所  
〒697 鳥取県浜田市長浜町1445-3  
TEL(0855)26-1216 FAX(0855)27-3063
- 16 南山崎工務店  
〒698 鳥取県益田市高津町イ608-1  
TEL(0856)22-1834 FAX(0856)22-1834
- 22 17 柳古藤工務所  
〒697 鳥取県浜田市黒田町968-2  
TEL(0855)27-1455 FAX(0855)27-3625
- 18 今岡工業㈱  
〒693 鳥取県出雲市塩治神前2丁目8-16  
TEL(0853)23-7778 FAX(0853)22-5959
- 19 ひらぎの建設㈱  
〒690 鳥取県松江市西川津町613  
TEL(0852)24-3882 FAX(0852)24-3880
- 20 日本電建㈱松江支店  
〒690 鳥取県松江市殿町2-9  
TEL(0852)21-4528 FAX(0852)27-8868
- 23 21 日新ホーム㈱  
〒690 鳥取県松江市上乃木9丁目2-17-101  
TEL(0852)22-0066 FAX(0852)22-0613
- 22 柳豊洋工務店  
〒690 鳥取県松江市西川津町1481  
TEL(0852)28-1111 FAX(0852)28-0111

参照頁 No

- 23 23 安達建設㈱  
〒699-01 鳥取県八東郡東出雲町下草1595-1  
TEL(0852)52-2370 FAX(0852)52-2596
- 24 柳三協住宅  
〒690-04 鳥取県八東郡穴道町大字穴道803-2  
TEL(0852)66-0326 FAX(0852)66-0325
- 24 25 さんもく工業㈱松江事業所  
〒690 鳥取県松江市八幡町888-10  
TEL(0852)37-0211 FAX(0852)37-0214
- 26 柳寿工務店  
〒690 鳥取県松江市南田町195-1  
TEL(0852)24-4499 FAX(0852)24-7041
- 27 柳大倉ホーム  
〒699-06 鳥取県藤川郡斐川町大字富167-4  
TEL(0853)72-9394 FAX(0853)72-9391
- 28 南中川工務所  
〒697 鳥取県浜田市長浜町1445-3  
TEL(0855)26-1216 FAX(0855)27-3063
- 25 29 森下建設㈱  
〒699-44 鳥取県邑智郡松江町大字長谷1373  
TEL(08559)2-1360 FAX(08559)2-0182
- 30 柳第一ホーム  
〒697 鳥取県浜田市黒川町108-1  
TEL(0855)23-1520 FAX(0855)23-1330
- 31 柳古藤工務所  
〒697 鳥取県浜田市黒田町968-2  
TEL(0855)27-1455 FAX(0855)27-3625
- 32 和幸建設㈱  
〒697 鳥取県浜田市原井町957  
TEL(0855)23-5720 FAX(0855)23-5838
- 26 33 今井産業㈱  
〒699-42 鳥取県邑智郡松江町川戸472-1  
TEL(08559)2-1321 FAX(08559)2-0126
- 34 昭和産業㈱  
〒697 鳥取県浜田市黒川町42-1  
TEL(0855)23-3600 FAX(0855)23-6195
- 35 南中川工務所  
〒697-01 鳥取県邑智郡金谷町大字下栗原188-7  
TEL(0855)42-1303 FAX(0855)42-2064
- 36 柳三協住宅  
〒690-04 鳥取県八東郡穴道町大字穴道803-2  
TEL(0852)66-0326 FAX(0852)66-0325
- 27 37 今岡工業㈱  
〒693 鳥取県出雲市塩治神前2丁目8-16  
TEL(0853)23-7778 FAX(0853)22-5959
- 38 柳大倉ホーム  
〒699-06 鳥取県藤川郡斐川町大字富167-4  
TEL(0853)72-9394 FAX(0853)72-9391
- 39 段谷産業㈱鳥根住宅事業所  
〒690 鳥取県松江市浜乃木6丁目116-17  
TEL(0852)25-6741 FAX(0852)25-6755
- 40 ひらぎの建設㈱  
〒690 鳥取県松江市西川津町613  
TEL(0852)24-3882 FAX(0852)24-3880
- 28 41 柳岸高建設  
〒698-01 鳥取県益田市市原町イ604  
TEL(0856)23-0163 FAX(0856)23-0184
- 42 柳第一ホーム  
〒697 鳥取県浜田市黒川町108-1  
TEL(0855)23-1520 FAX(0855)23-1330
- 43 陽吉建設㈱  
〒699-36 鳥取県益田市進田町1992-2  
TEL(0856)23-4500 FAX(0856)23-6656
- 44 又賀建設㈱  
〒698 鳥取県益田市巾島町イ371  
TEL(0856)22-5380 FAX(0856)22-5532

参照頁 No

- 29 45 南山崎工務店  
〒698 鳥取県益田市高津町イ608-1  
TEL(0856)22-1834 FAX(0856)22-1834
- 46 柳三協住宅  
〒690-04 鳥取県八東郡穴道町大字穴道803-2  
TEL(0852)66-0326 FAX(0852)66-0325
- 47 柳三協住宅  
〒690-04 鳥取県八東郡穴道町大字穴道803-2  
TEL(0852)66-0326 FAX(0852)66-0325
- 48 ひらぎの建設㈱  
〒690 鳥取県松江市西川津町613  
TEL(0852)24-3882 FAX(0852)24-3880
- 30 49 ひらぎの建設㈱  
〒690 鳥取県松江市西川津町613  
TEL(0852)24-3882 FAX(0852)24-3880
- 50 段谷産業㈱鳥根住宅事業所  
〒690 鳥取県松江市浜乃木6丁目116-17  
TEL(0852)25-6741 FAX(0852)25-6755
- 51 日本電建㈱松江支店  
〒690 鳥取県松江市殿町2-9  
TEL(0852)21-4528 FAX(0852)27-8868
- 52 柳大倉ホーム  
〒699-06 鳥取県藤川郡斐川町大字富167-4  
TEL(0853)72-9394 FAX(0853)72-9391
- 31 53 柳豊洋工務店  
〒690 鳥取県松江市西川津町1481  
TEL(0852)28-1111 FAX(0852)28-0111
- 54 日本電建㈱松江支店  
〒690 鳥取県松江市殿町2-9  
TEL(0852)21-4528 FAX(0852)27-8868
- 55 柳豊洋工務店  
〒690 鳥取県松江市西川津町1481  
TEL(0852)28-1111 FAX(0852)28-0111
- 56 さんもく工業㈱松江事業所  
〒690 鳥取県松江市八幡町888-10  
TEL(0852)37-0211 FAX(0852)37-0214
- 32 57 柳豊洋工務店  
〒690 鳥取県松江市西川津町1481  
TEL(0852)28-1111 FAX(0852)28-0111
- 58 日本電建㈱松江支店  
〒690 鳥取県松江市殿町2-9  
TEL(0852)21-4528 FAX(0852)27-8868
- 59 日新ホーム㈱  
〒690 鳥取県松江市上乃木9丁目2-17-101  
TEL(0852)22-0066 FAX(0852)22-0613
- 60 柳三協住宅  
〒690-04 鳥取県八東郡穴道町大字穴道803-2  
TEL(0852)66-0326 FAX(0852)66-0325
- 33 61 柳三協住宅  
〒690-04 鳥取県八東郡穴道町大字穴道803-2  
TEL(0852)66-0326 FAX(0852)66-0325
- 62 ひらぎの建設㈱  
〒690 鳥取県松江市西川津町613  
TEL(0852)24-3882 FAX(0852)24-3880
- 63 日本電建㈱松江支店  
〒690 鳥取県松江市殿町2-9  
TEL(0852)21-4528 FAX(0852)27-8868
- 64 南中村木材  
〒690-01 鳥取県八東郡鹿島町大字武代18-1  
TEL(0852)62-0952 FAX(0852)62-3006
- 34 65 ひらぎの建設㈱  
〒690 鳥取県松江市西川津町613  
TEL(0852)24-3882 FAX(0852)24-3880
- 66 柳豊洋工務店  
〒690 鳥取県松江市西川津町1481  
TEL(0852)28-1111 FAX(0852)28-0111

- 参照頁 No
- 34 67 日新ホーム㈱  
〒690 鳥取県松江市上乃木9丁目2-17-101  
TEL(0852)22-0066 FAX(0852)22-0613
- 68 日新ホーム㈱  
〒690 鳥取県松江市上乃木9丁目2-17-101  
TEL(0852)22-0066 FAX(0852)22-0613
- 35 69 株式会社ホーム  
〒699-06 高根県藤川郡斐田町大字富167-4  
TEL(0853)72-9394 FAX(0853)72-9391
- 70 ひらぎの建設㈱  
〒690 鳥取県松江市西川津町613  
TEL(0852)24-3882 FAX(0852)24-3880
- 71 段谷産業㈱鳥根住宅事業所  
〒690 鳥取県松江市森乃木6丁目16-17  
TEL(0852)25-6741 FAX(0852)25-6755
- 72 株式会社三協住宅  
〒690-04 鳥取県八東郡六道町大字六道803-2  
TEL(0852)66-0326 FAX(0852)66-0325
- 36 73 株式会社第一ホーム  
〒697 鳥取県浜田市黒川町108-1  
TEL(0855)23-1520 FAX(0855)23-1330
- 74 今井産業㈱  
〒699-43 鳥取県邑智郡坂江町川戸472-1  
TEL(08559)2-1321 FAX(08559)2-0126
- 75 株式会社第一ホーム  
〒697 鳥取県浜田市黒川町108-1  
TEL(0855)23-1520 FAX(0855)23-1330
- 76 森下建設㈱  
〒699-44 鳥取県邑智郡坂江町大字長谷1373  
TEL(08559)2-1360 FAX(08559)2-0182
- 37 77 円建創㈱  
〒690 鳥取県松江市森乃木4丁目4-1  
TEL(0852)26-2532 FAX(0852)26-2754
- 78 日本電建㈱松江支店  
〒690 鳥取県松江市殿町29  
TEL(0852)21-4528 FAX(0852)27-8868
- 79 ひらぎの建設㈱  
〒690 鳥取県松江市西川津町613  
TEL(0852)24-3882 FAX(0852)24-3880
- 80 株式会社三協住宅  
〒690-04 鳥取県八東郡六道町大字六道803-2  
TEL(0852)66-0326 FAX(0852)66-0325
- 38 81 株式会社松江事務所  
〒690-21 鳥取県八東郡八雲村日吉333-82  
TEL(0852)54-1749 FAX(0852)54-1749
- 82 株式会社豊洋工務店  
〒690 鳥取県松江市西川津町1481  
TEL(0852)28-1111 FAX(0852)28-0111
- 83 日本電建㈱松江支店  
〒690 鳥取県松江市殿町29  
TEL(0852)21-4528 FAX(0852)27-8868
- 84 日新ホーム㈱  
〒690 鳥取県松江市上乃木9丁目2-17-101  
TEL(0852)22-0066 FAX(0852)22-0613
- 39 85 段谷産業㈱鳥根住宅事業所  
〒690 鳥取県松江市森乃木6丁目16-17  
TEL(0852)25-6741 FAX(0852)25-6755
- 86 ひらぎの建設㈱  
〒690 鳥取県松江市西川津町613  
TEL(0852)24-3882 FAX(0852)24-3880
- 87 ひらぎの建設㈱  
〒690 鳥取県松江市西川津町613  
TEL(0852)24-3882 FAX(0852)24-3880
- 88 株式会社豊洋工務店  
〒690 鳥取県松江市西川津町1481  
TEL(0852)28-1111 FAX(0852)28-0111

- 参照頁 No
- 40 89 株式会社中村木材  
〒690-03 鳥取県八東郡鹿島町大字武代18-1  
TEL(0852)82-0052 FAX(0852)82-3006
- 90 株式会社三協住宅  
〒690-04 鳥取県八東郡六道町大字六道803-2  
TEL(0852)66-0326 FAX(0852)66-0325
- 91 日本電建㈱松江支店  
〒690 鳥取県松江市殿町29  
TEL(0852)21-4528 FAX(0852)27-8868
- 92 株式会社たくみ  
〒690 鳥取県出雲市大津町字新崎1128-1  
TEL(0853)21-4528 FAX(0852)27-8868
- 41 93 日本電建㈱松江支店  
〒690 鳥取県松江市殿町29  
TEL(0852)21-4528 FAX(0852)27-8868
- 94 株式会社大倉ホーム  
〒699-06 鳥取県藤川郡斐田町大字富167-4  
TEL(0853)72-9394 FAX(0853)72-9391
- 95 日本電建㈱松江支店  
〒690 鳥取県松江市殿町29  
TEL(0852)21-4528 FAX(0852)27-8868
- 96 ひらぎの建設㈱  
〒690 鳥取県松江市西川津町613  
TEL(0852)24-3882 FAX(0852)24-3880
- 42 97 株式会社大倉ホーム  
〒699-06 鳥取県藤川郡斐田町大字富167-4  
TEL(0853)72-9394 FAX(0853)72-9391
- 98 日本電建㈱松江支店  
〒690 鳥取県松江市殿町29  
TEL(0852)21-4528 FAX(0852)27-8868
- 99 日新ホーム㈱  
〒690 鳥取県松江市上乃木9丁目2-17-101  
TEL(0852)22-0066 FAX(0852)22-0613
- 100 株式会社松尾工務店  
〒690 鳥取県松江市黒田町356-2  
TEL(0852)23-1230 FAX(0852)23-1233
- 43 101 株式会社三協住宅  
〒690-04 鳥取県八東郡六道町大字六道803-2  
TEL(0852)66-0326 FAX(0852)66-0325
- 102 ひらぎの建設㈱  
〒690 鳥取県松江市西川津町613  
TEL(0852)24-3882 FAX(0852)24-3880
- 103 ひらぎの建設㈱  
〒690 鳥取県松江市西川津町613  
TEL(0852)24-3882 FAX(0852)24-3880
- 104 株式会社豊洋工務店  
〒690 鳥取県松江市西川津町1481  
TEL(0852)28-1111 FAX(0852)28-0111
- 44 105 株式会社林谷工業㈱  
〒690 鳥取県松江市東津田町804-1  
TEL(0852)24-3310 FAX(0852)27-7989
- 106 円建創㈱  
〒690 鳥取県松江市森乃木4丁目4-1  
TEL(0852)26-2532 FAX(0852)26-2754
- 107 株式会社藤栄工業  
〒690 松江市北田町22-13  
TEL(0852)21-2055 FAX(0852)27-8124
- 108 日本電建㈱松江支店  
〒690 鳥取県松江市殿町29  
TEL(0852)21-4528 FAX(0852)27-8868
- 45 109 ひらぎの建設㈱  
〒690 鳥取県松江市西川津町613  
TEL(0852)24-3882 FAX(0852)24-3880

- 参照頁 No
- 45 110 日新ホーム㈱  
〒690 鳥取県松江市上乃木9丁目2-17-101  
TEL(0852)22-0066 FAX(0852)22-0613
- 111 株式会社三協住宅  
〒690-04 鳥取県八東郡六道町大字六道803-2  
TEL(0852)66-0326 FAX(0852)66-0325
- 112 株式会社豊洋工務店  
〒690 鳥取県松江市西川津町1481  
TEL(0852)28-1111 FAX(0852)28-0111
- 46 113 株式会社真庭建設㈱  
〒698 鳥取県益田市涌子町39-40  
TEL(0856)22-0950 FAX(0856)22-0960
- 114 株式会社岸高建設  
〒698-21 鳥取県益田市市原町イ604  
TEL(0856)23-0163 FAX(0856)23-0184
- 115 株式会社長嶺建設㈱  
〒699-52 鳥取県鹿足郡日原町青原773  
TEL(08567)2-0030 FAX(08567)2-0040
- 116 株式会社第一ホーム  
〒697 鳥取県浜田市黒川町108-1  
TEL(0855)23-1520 FAX(0855)23-1330
- 47 117 株式会社陽吉建設㈱  
〒699-36 鳥取県益田市湯田町1912-2  
TEL(0852)23-4500 FAX(0856)23-6856
- 118 株式会社大塚建設㈱  
〒698 鳥取県益田市大谷町36-3  
TEL(0856)23-2530 FAX(0856)23-5230
- 119 株式会社山崎工務店  
〒698 鳥取県益田市高津町イ608-1  
TEL(0856)22-1834 FAX(0856)22-1834
- 120 アイフルホーム益田(日建住宅㈱)  
〒696 鳥取県益田市あけぼの西町11-16  
TEL(0856)23-3399 FAX(0856)23-6170
- 48 121 ひらぎの建設㈱  
〒690 鳥取県松江市西川津町613  
TEL(0852)24-3882 FAX(0852)24-3880
- 122 株式会社和幸建設㈱  
〒697 鳥取県浜田市原井町957  
TEL(0855)23-5720 FAX(0855)23-5838
- 123 日本電建㈱松江支店  
〒690 鳥取県松江市殿町29  
TEL(0852)21-4528 FAX(0852)27-8868
- 124 円建創㈱  
〒690 鳥取県松江市森乃木4丁目4-1  
TEL(0852)26-2532 FAX(0852)26-2754
- 49 125 株式会社藤栄工業  
〒690 松江市北田町22-13  
TEL(0852)21-2055 FAX(0852)27-8124
- 126 株式会社大倉ホーム  
〒699-06 鳥取県藤川郡斐田町大字富167-4  
TEL(0853)72-9394 FAX(0853)72-9391
- 127 株式会社林谷工業㈱  
〒690 鳥取県松江市東津田町804-1  
TEL(0852)24-3310 FAX(0852)27-7989
- 128 株式会社中央建設㈱  
〒693 鳥取県出雲市市場治神前6丁目5-50  
TEL(0853)22-4744 FAX(0853)22-4794
- 50 129 株式会社三協住宅  
〒690-04 鳥取県八東郡六道町大字六道803-2  
TEL(0852)66-0326 FAX(0852)66-0325
- 130 株式会社豊洋工務店  
〒690 鳥取県松江市西川津町1481  
TEL(0852)28-1111 FAX(0852)28-0111

## ■プレハブ

参照頁 No

- 52 1 中国セキスイハイム㈱山陰支店  
〒690 鳥取県松江市上乃木4丁目33-13  
TEL(0852)24-0816 F.A.X(0852)24-7543
- 2 ㈱ミサワホームしまね  
〒690 鳥取県松江市津田町301  
TEL(0852)31-3330 F.A.X(0852)31-3337
- 3 大和ハウス工業㈱松江住宅営業所  
〒690 鳥取県松江市黒田町468-1  
TEL(0852)26-1981 F.A.X(0852)27-2941
- 4 積水ハウス山陰㈱  
〒690 鳥取県松江市津島町11-12  
TEL(0852)27-1155 F.A.X(0852)26-5495
- 53 5 積水ハウス山陰㈱  
〒690 鳥取県松江市津島町11-12  
TEL(0852)27-1155 F.A.X(0852)26-5495
- 6 ㈱ミサワホームしまね  
〒690 鳥取県松江市津田町301  
TEL(0852)31-3330 F.A.X(0852)31-3337
- 7 積水ハウス山陰㈱  
〒690 鳥取県松江市津島町11-12  
TEL(0852)27-1155 F.A.X(0852)26-5495
- 8 ㈱ミサワホームしまね  
〒690 鳥取県松江市津田町301  
TEL(0852)31-3330 F.A.X(0852)31-3337
- 54 9 ㈱ミサワホームしまね  
〒690 鳥取県松江市津田町301  
TEL(0852)31-3330 F.A.X(0852)31-3337
- 10 積水ハウス山陰㈱  
〒690 鳥取県松江市津島町11-12  
TEL(0852)27-1155 F.A.X(0852)26-5495
- 11 積水ハウス山陰㈱  
〒690 鳥取県松江市津島町11-12  
TEL(0852)27-1155 F.A.X(0852)26-5495
- 12 ㈱ミサワホームしまね  
〒690 鳥取県松江市津田町301  
TEL(0852)31-3330 F.A.X(0852)31-3337
- 55 13 中国セキスイハイム㈱山陰支店  
〒690 鳥取県松江市上乃木4丁目33-13  
TEL(0852)24-0816 F.A.X(0852)24-7543
- 14 大和ハウス工業㈱松江住宅営業所  
〒690 鳥取県松江市黒田町468-1  
TEL(0852)26-1981 F.A.X(0852)27-2941
- 15 積水ハウス山陰㈱  
〒690 鳥取県松江市津島町11-12  
TEL(0852)27-1155 F.A.X(0852)26-5495
- 16 ㈱ミサワホームしまね  
〒690 鳥取県松江市津田町301  
TEL(0852)31-3330 F.A.X(0852)31-3337
- 56 17 ㈱ミサワホームしまね  
〒690 鳥取県松江市津田町301  
TEL(0852)31-3330 F.A.X(0852)31-3337
- 18 ㈱ミサワホームしまね  
〒690 鳥取県松江市津田町301  
TEL(0852)31-3330 F.A.X(0852)31-3337
- 19 中国セキスイハイム㈱山陰支店  
〒690 鳥取県松江市上乃木4丁目33-13  
TEL(0852)24-0816 F.A.X(0852)24-7543
- 20 積水ハウス山陰㈱  
〒690 鳥取県松江市津島町11-12  
TEL(0852)27-1155 F.A.X(0852)26-5495
- 57 21 ㈱ミサワホームしまね  
〒690 鳥取県松江市津田町301  
TEL(0852)31-3330 F.A.X(0852)31-3337
- 22 今岡工業㈱  
〒693 鳥取県出雲市塩治神前2丁目8-16  
TEL(0853)23-7778 F.A.X(0853)22-5959
- 23 積水ハウス山陰㈱  
〒690 鳥取県松江市津島町11-12  
TEL(0852)27-1155 F.A.X(0852)26-5495
- 24 今岡工業㈱  
〒693 鳥取県出雲市塩治神前2丁目8-16  
TEL(0853)23-7778 F.A.X(0853)22-5959
- 58 25 ㈱ミサワホームしまね  
〒690 鳥取県松江市津田町301  
TEL(0852)31-3330 F.A.X(0852)31-3337
- 26 大和ハウス工業㈱松江住宅営業所  
〒690 鳥取県松江市黒田町468-1  
TEL(0852)26-1981 F.A.X(0852)27-2941
- 27 ㈱ミサワホームしまね  
〒690 鳥取県松江市津田町301  
TEL(0852)31-3330 F.A.X(0852)31-3337
- 28 大和ハウス工業㈱松江住宅営業所  
〒690 鳥取県松江市黒田町468-1  
TEL(0852)26-1981 F.A.X(0852)27-2941
- 59 29 ㈱ミサワホームしまね  
〒690 鳥取県松江市津田町301  
TEL(0852)31-3330 F.A.X(0852)31-3337
- 30 ㈱ミサワホームしまね  
〒690 鳥取県松江市津田町301  
TEL(0852)31-3330 F.A.X(0852)31-3337
- 31 積水ハウス山陰㈱  
〒690 鳥取県松江市津島町11-12  
TEL(0852)27-1155 F.A.X(0852)26-5495
- 32 今岡工業㈱  
〒693 鳥取県出雲市塩治神前2丁目8-16  
TEL(0853)23-7778 F.A.X(0853)22-5959
- 60 33 ㈱ミサワホームしまね  
〒690 鳥取県松江市津田町301  
TEL(0852)31-3330 F.A.X(0852)31-3337
- 34 ウベハウス中海工業㈱松江営業所  
〒690 鳥取県松江市西川津町1479  
TEL(0852)31-5610 F.A.X(0852)31-5608

参照頁 No

- 60 35 大和ハウス工業㈱松江住宅営業所  
〒690 鳥取県松江市黒田町468-1  
TEL(0852)26-1981 F.A.X(0852)27-2941
- 36 ナショナル住宅産業㈱山陰営業部  
〒683 鳥取県米子市米原1丁目12-20-102  
TEL(0859)33-9191 F.A.X(0859)33-9402
- 61 37 中国セキスイハイム㈱山陰支店  
〒690 鳥取県松江市上乃木4丁目33-13  
TEL(0852)24-0816 F.A.X(0852)24-7543
- 38 大和ハウス工業㈱松江住宅営業所  
〒690 鳥取県松江市黒田町468-1  
TEL(0852)26-1981 F.A.X(0852)27-2941
- 39 積水ハウス山陰㈱  
〒690 鳥取県松江市津島町11-12  
TEL(0852)27-1155 F.A.X(0852)26-5495
- 40 ㈱ミサワホームしまね  
〒690 鳥取県松江市津田町301  
TEL(0852)31-3330 F.A.X(0852)31-3337
- 62 41 ナショナル住宅産業㈱山陰営業部  
〒683 鳥取県米子市米原1丁目12-20-102  
TEL(0859)33-9191 F.A.X(0859)33-9402
- 42 今岡工業㈱  
〒693 鳥取県出雲市塩治神前2丁目8-16  
TEL(0853)23-7778 F.A.X(0853)22-5959
- 43 中国セキスイハイム㈱山陰支店  
〒690 鳥取県松江市上乃木4丁目33-13  
TEL(0852)24-0816 F.A.X(0852)24-7543
- 44 大和ハウス工業㈱松江住宅営業所  
〒690 鳥取県松江市黒田町468-1  
TEL(0852)26-1981 F.A.X(0852)27-2941
- 63 45 ㈱ミサワホームしまね  
〒690 鳥取県松江市津田町301  
TEL(0852)31-3330 F.A.X(0852)31-3337
- 46 積水ハウス山陰㈱  
〒690 鳥取県松江市津島町11-12  
TEL(0852)27-1155 F.A.X(0852)26-5495
- 47 ㈱ミサワホームしまね  
〒690 鳥取県松江市津田町301  
TEL(0852)31-3330 F.A.X(0852)31-3337
- 48 今岡工業㈱  
〒693 鳥取県出雲市塩治神前2丁目8-16  
TEL(0853)23-7778 F.A.X(0853)22-5959
- 64 49 積水ハウス山陰㈱  
〒690 鳥取県松江市津島町11-12  
TEL(0852)27-1155 F.A.X(0852)26-5495
- 50 ウベハウス中海工業㈱松江営業所  
〒690 鳥取県松江市西川津町1479  
TEL(0852)31-5610 F.A.X(0852)31-5608
- 51 今岡工業㈱  
〒693 鳥取県出雲市塩治神前2丁目8-16  
TEL(0853)23-7778 F.A.X(0853)22-5959
- 52 大和ハウス工業㈱松江住宅営業所  
〒690 鳥取県松江市黒田町468-1  
TEL(0852)26-1981 F.A.X(0852)27-2941
- 65 53 積水ハウス山陰㈱  
〒690 鳥取県松江市津島町11-12  
TEL(0852)27-1155 F.A.X(0852)26-5495
- 54 ㈱ミサワホームしまね  
〒690 鳥取県松江市津田町301  
TEL(0852)31-3330 F.A.X(0852)31-3337
- 55 大和ハウス工業㈱松江住宅営業所  
〒690 鳥取県松江市黒田町468-1  
TEL(0852)26-1981 F.A.X(0852)27-2941
- 56 積水ハウス山陰㈱  
〒690 鳥取県松江市津島町11-12  
TEL(0852)27-1155 F.A.X(0852)26-5495
- 66 57 今岡工業㈱  
〒693 鳥取県出雲市塩治神前2丁目8-16  
TEL(0853)23-7778 F.A.X(0853)22-5959
- 58 ㈱ミサワホームしまね  
〒690 鳥取県松江市津田町301  
TEL(0852)31-3330 F.A.X(0852)31-3337
- 59 積水ハウス山陰㈱  
〒690 鳥取県松江市津島町11-12  
TEL(0852)27-1155 F.A.X(0852)26-5495
- 60 大畑建設㈱  
〒698 鳥取県益田市大谷町30-3  
TEL(0850)23-3530 F.A.X(0856)23-5120
- 67 61 ㈱ミサワホームしまね  
〒690 鳥取県松江市津田町301  
TEL(0852)31-3330 F.A.X(0852)31-3337
- 62 ウベハウス中海工業㈱松江営業所  
〒690 鳥取県松江市西川津町1479  
TEL(0852)31-5610 F.A.X(0852)31-5608
- 63 中国セキスイハイム㈱山陰支店  
〒690 鳥取県松江市上乃木4丁目33-13  
TEL(0852)24-0816 F.A.X(0852)24-7543
- 64 ㈱ミサワホームしまね  
〒690 鳥取県松江市津田町301  
TEL(0852)31-3330 F.A.X(0852)31-3337
- 68 65 今岡工業㈱  
〒693 鳥取県出雲市塩治神前2丁目8-16  
TEL(0853)23-7778 F.A.X(0853)22-5959
- 66 ㈱ミサワホームしまね  
〒690 鳥取県松江市津田町301  
TEL(0852)31-3330 F.A.X(0852)31-3337
- 67 積水ハウス山陰㈱  
〒690 鳥取県松江市津島町11-12  
TEL(0852)27-1155 F.A.X(0852)26-5495
- 68 大和ハウス工業㈱松江住宅営業所  
〒690 鳥取県松江市黒田町468-1  
TEL(0852)26-1981 F.A.X(0852)27-2941

## ■ツーバイフォー

参照頁 No

- 70 1 段谷産業㈱鳥居住宅事業所  
〒690 鳥取県松江市萩乃木6丁目16-17  
TEL(0852)25-6741 F.A.X(0852)25-6756
- 2 太平住宅㈱松江営業所  
〒690 鳥取県松江市寺町210-1  
TEL(0852)23-3366 F.A.X(0852)23-3371
- 3 太平住宅㈱松江営業所  
〒690 鳥取県松江市寺町210-1  
TEL(0852)23-3366 F.A.X(0852)23-3371
- 4 太平住宅㈱松江営業所  
〒690 鳥取県松江市寺町210-1  
TEL(0852)23-3366 F.A.X(0852)23-3371
- 71 5 段谷産業㈱鳥居住宅事業所  
〒690 鳥取県松江市萩乃木6丁目16-17  
TEL(0852)25-6741 F.A.X(0852)25-6756
- 6 ㈱豊洋工務店  
〒690 鳥取県松江市西川津町1479  
TEL(0852)38-1111 F.A.X(0852)38-0111
- 7 太平住宅㈱松江営業所  
〒690 鳥取県松江市寺町210-1  
TEL(0852)23-3366 F.A.X(0852)23-3371
- 8 太平住宅㈱松江営業所  
〒690 鳥取県松江市寺町210-1  
TEL(0852)23-3366 F.A.X(0852)23-3371
- 72 9 太平住宅㈱松江営業所  
〒690 鳥取県松江市寺町210-1  
TEL(0852)23-3366 F.A.X(0852)23-3371
- 10 太平住宅㈱松江営業所  
〒690 鳥取県松江市寺町210-1  
TEL(0852)23-3366 F.A.X(0852)23-3371
- 11 段谷産業㈱鳥居住宅事業所  
〒690 鳥取県松江市萩乃木6丁目16-17  
TEL(0852)25-6741 F.A.X(0852)25-6756
- 12 段谷産業㈱鳥居住宅事業所  
〒690 鳥取県松江市萩乃木6丁目16-17  
TEL(0852)25-6741 F.A.X(0852)25-6756
- 73 13 ㈱大倉ホーム  
〒699-06 鳥取県松江郡那賀町大字高167-4  
TEL(0852)72-9394 F.A.X(0852)63-1602
- 14 ㈱松尾工務店  
〒690 鳥取県松江市黒田町358-2  
TEL(0852)23-1230 F.A.X(0852)23-1233
- 15 太平住宅㈱松江営業所  
〒690 鳥取県松江市寺町210-1  
TEL(0852)23-3366 F.A.X(0852)23-3371
- 16 ダイケンホーム㈱  
〒564 大阪府吹田市江坂町1-13-41  
TEL(06)384-6376 F.A.X(06)384-6655
- 74 17 ㈱松尾工務店  
〒690 鳥取県松江市黒田町358-2  
TEL(0852)23-1230 F.A.X(0852)23-1233
- 18 太平住宅㈱松江営業所  
〒690 鳥取県松江市寺町210-1  
TEL(0852)23-3366 F.A.X(0852)23-3371
- 19 段谷産業㈱鳥居住宅事業所  
〒690 鳥取県松江市萩乃木6丁目16-17  
TEL(0852)25-6741 F.A.X(0852)25-6756
- 20 ダイケンホーム㈱  
〒564 大阪府吹田市江坂町1-13-41  
TEL(06)384-6376 F.A.X(06)384-6655
- 75 21 太平住宅㈱松江営業所  
〒690 鳥取県松江市寺町210-1  
TEL(0852)23-3366 F.A.X(0852)23-3371
- 22 ㈱三和ハウジング  
〒690 鳥取県松江市東津田町1613-12  
TEL(0852)25-0686 F.A.X(0852)25-1534
- 23 太平住宅㈱松江営業所  
〒690 鳥取県松江市寺町210-1  
TEL(0852)23-3366 F.A.X(0852)23-3371
- 24 段谷産業㈱鳥居住宅事業所  
〒690 鳥取県松江市萩乃木6丁目16-17  
TEL(0852)25-6741 F.A.X(0852)25-6756
- 76 25 ダイケンホーム㈱  
〒564 大阪府吹田市江坂町1-13-41  
TEL(06)384-6376 F.A.X(06)384-6655
- 26 段谷産業㈱鳥居住宅事業所  
〒690 鳥取県松江市萩乃木6丁目16-17  
TEL(0852)25-6741 F.A.X(0852)25-6756
- 27 ㈱前田工務店  
〒690 鳥取県邑智郡那賀町大字山本1061  
TEL(0855)72-0890 F.A.X(0855)72-1482
- 28 ㈱前田工務店  
〒690 鳥取県邑智郡那賀町大字山本1061  
TEL(0855)72-0890 F.A.X(0855)72-1482
- 77 29 ㈱松尾工務店  
〒690 鳥取県松江市黒田町358-2  
TEL(0852)23-1230 F.A.X(0852)23-1233
- 30 段谷産業㈱鳥居住宅事業所  
〒690 鳥取県松江市萩乃木6丁目16-17  
TEL(0852)25-6741 F.A.X(0852)25-6756
- 31 ダイケンホーム㈱  
〒564 大阪府吹田市江坂町1-13-41  
TEL(06)384-6376 F.A.X(06)384-6655

# 高耐久性木造住宅

●あなたが建てようとしている住宅には住宅性能保証制度が付いておりますか。もう今では買物に保証書は常識です。手続きを業者に請求して下さい。無いと後でトラブルのもとになります。

メリット2  
**低利融資**  
公庫の融資利率の上昇、無  
償増大融資に代わる公庫  
の優遇利率の融資の  
受け付けられます。

メリット1  
**30年償還**

高耐久性木造住宅で公庫  
年金・財形すべて30年  
償還ができるよう  
になりました。  
100万円の割増融  
資が受けられます。

メリット3  
**無料修補**  
万一の総合保証書によ  
り最長10年間無料で  
修補されます。

ゆとりの返済、  
「保証書」+「30年返済」+  
「100万円割増融資」

公庫融資の返済期間が一般の場合の  
25年から30年に5年間延長され、100  
万円の割増融資が受けられます。

住宅10年保証制度は、国(建設省)や都道府県の指導で運営されていますので、ご安心してご利用ください。  
詳しいことは下記へお問い合わせください。

島根県建築住宅センター

松江市民会館1F(建築会館内) ☎(0852)26-4577



しまね住宅性能保証制度協会

松江市民会館1F(建築会館内) ☎(0852)26-4577



住宅金融公庫融資住宅の木造住宅は構造用製材JAS(日本農林規格)認定工場の製材をご使用ください。

※認定工場以外の工場の製材を使用される場合は、構造用製材第一種検査が必要です(検査に合格したものでないと使用できません)

- |                                      |                                      |   |
|--------------------------------------|--------------------------------------|---|
| 51-001 勝部木材有限会社<br>松江市民会館1F(建築会館内)   | 51-023 有限会社新川製材所<br>松江市民会館1F(建築会館内)  | 51-045 高田木材興業有限会社<br>松江市民会館1F(建築会館内)    |
| 51-002 荒島木材株式会社<br>松江市民会館1F(建築会館内)   | 51-024 新東亜工業株式会社<br>松江市民会館1F(建築会館内)  | 51-046 渡部製材所<br>松江市民会館1F(建築会館内)         |
| 51-003 有限会社安達製材所<br>松江市民会館1F(建築会館内)  | 51-025 大東木工有限会社<br>松江市民会館1F(建築会館内)   | 51-047 岡崎屋木材株式会社<br>松江市民会館1F(建築会館内)     |
| 51-004 有限会社福本製材所<br>松江市民会館1F(建築会館内)  | 51-026 別藤原材木店<br>松江市民会館1F(建築会館内)     | 51-048 有限会社矢研田産業<br>松江市民会館1F(建築会館内)     |
| 51-005 有限会社津田材木店<br>松江市民会館1F(建築会館内)  | 51-027 マルト製材有限会社<br>松江市民会館1F(建築会館内)  | 51-049 飯石郡森林組合 赤来製材所<br>松江市民会館1F(建築会館内) |
| 51-006 株式会社三宅材木店<br>松江市民会館1F(建築会館内)  | 51-028 飯石林業株式会社<br>松江市民会館1F(建築会館内)   | 51-050 飯石郡森林組合 製材工場<br>松江市民会館1F(建築会館内)  |
| 51-007 佐藤材木店<br>松江市民会館1F(建築会館内)      | 51-029 株式会社田部<br>松江市民会館1F(建築会館内)     | 51-051 丸三木材<br>松江市民会館1F(建築会館内)          |
| 51-008 有限会社狩野材木店<br>松江市民会館1F(建築会館内)  | 51-030 平成木材株式会社<br>松江市民会館1F(建築会館内)   | 51-052 岩成建設有限会社<br>松江市民会館1F(建築会館内)      |
| 51-009 森山林業有限会社<br>松江市民会館1F(建築会館内)   | 51-031 有限会社石東林業商会<br>松江市民会館1F(建築会館内) | 51-053 浦田木材有限会社<br>松江市民会館1F(建築会館内)      |
| 51-010 北脇材木店<br>松江市民会館1F(建築会館内)      | 51-032 和田製材所<br>松江市民会館1F(建築会館内)      | 51-054 有限会社太田保商店<br>松江市民会館1F(建築会館内)     |
| 51-011 株式会社キムラ<br>松江市民会館1F(建築会館内)    | 51-033 波多野木材有限会社<br>松江市民会館1F(建築会館内)  | 51-055 有限会社佐々木製材所<br>松江市民会館1F(建築会館内)    |
| 51-012 有限会社岡田製材所<br>松江市民会館1F(建築会館内)  | 51-034 釜田材木店<br>松江市民会館1F(建築会館内)      | 51-056 有限会社尾木木工<br>松江市民会館1F(建築会館内)      |
| 51-013 有限会社伊藤製材所<br>松江市民会館1F(建築会館内)  | 51-035 遼摩林業株式会社<br>松江市民会館1F(建築会館内)   | 51-057 大屋製材所<br>松江市民会館1F(建築会館内)         |
| 51-014 有限会社立石材木店<br>松江市民会館1F(建築会館内)  | 51-036 藤村木材有限会社<br>松江市民会館1F(建築会館内)   | 51-058 山本製材所<br>松江市民会館1F(建築会館内)         |
| 51-015 丸平木材<br>松江市民会館1F(建築会館内)       | 51-037 有限会社梅安弘商店<br>松江市民会館1F(建築会館内)  | 51-059 増本建設有限会社<br>松江市民会館1F(建築会館内)      |
| 51-016 有限会社足立材木店<br>松江市民会館1F(建築会館内)  | 51-038 石見林業有限会社<br>松江市民会館1F(建築会館内)   | 51-060 大島製材株式会社<br>松江市民会館1F(建築会館内)      |
| 51-017 有限会社いとう材木店<br>松江市民会館1F(建築会館内) | 51-039 丸谷林業有限会社<br>松江市民会館1F(建築会館内)   | 51-061 共和木材株式会社<br>松江市民会館1F(建築会館内)      |
| 51-018 藤原木材株式会社<br>松江市民会館1F(建築会館内)   | 51-040 竹下木材有限会社<br>松江市民会館1F(建築会館内)   | 51-062 高木木材株式会社<br>松江市民会館1F(建築会館内)      |
| 51-019 文野木材株式会社<br>松江市民会館1F(建築会館内)   | 51-041 有限会社辰巳材木店<br>松江市民会館1F(建築会館内)  | 51-063 有限会社丸中商会<br>松江市民会館1F(建築会館内)      |
| 51-020 土田産業株式会社<br>松江市民会館1F(建築会館内)   | 51-042 山佐林業有限会社<br>松江市民会館1F(建築会館内)   | 51-064 有限会社池田材木店<br>松江市民会館1F(建築会館内)     |
| 51-021 柿木林産有限会社<br>松江市民会館1F(建築会館内)   | 51-043 安野産業株式会社<br>松江市民会館1F(建築会館内)   | 51-065 須山木材株式会社<br>松江市民会館1F(建築会館内)      |
| 51-022 合資会社堀越材木店<br>松江市民会館1F(建築会館内)  | 51-044 益建木材株式会社<br>松江市民会館1F(建築会館内)   | 51-066 白木木材<br>松江市民会館1F(建築会館内)          |

製材登録付機関島根支所 社団法人 島根県木材協会

上記は認定工場の一覧です。(平成7年3月末現在)

# 年金住宅融資

## 厚生年金にご加入の方の積立金還元融資

- 住宅の新築と、購入、増改築などに融資します。
- 厚生年金に3年以上加入していて年収100万円以上の方。
- 金利は完済されるまで固定です。(住公は11年目から上ります)
- 返済期間は5～35年です。
- 申込手数料が安くなりました。
- 利率は4.55%(6年度第4回一般住宅、7年度は引下げ見込み)です。
- 融資限度額は2,040万円。(割増含む)
- 受付順・無抽選で融資します。



■ご相談・お問合せ・お申込み

社団法人 **島根県年金福祉協会**

松江市内中原町20の1(城南ビル3F)松江税務署隣り

TEL (0852)24-6205 FAX (0852)24-6206

■事務取扱所

島根県庁舎 電話 (0852)21-1127 松江税務署 電話 (0852)22-3573 島根県庁舎 電話 (0852)22-0829



もう一度考えてみませんか。  
これからの快適な住まいとは？

**健康住宅**

- クリーンで穏やかな生活

**高断熱・高気密  
省エネルギー住宅**

- 冷暖房効率がよく  
燃費率が低い

**高齢者対応住宅**

- 老後も安心して暮らせる

**電化住宅**

**CLEAN 清潔**

換気ガスが発生せず、室内はクリーン。水蒸気による結露もなく、ダニやカビを予防します。

**LOWCOST 経済的**

換気回数が少ないため、冷暖房費用の削減になります。

**SAFETY 安全**

火気を使用しないので、火災や燃焼の心配がありません。

**入居者の方のメリット**

1. 火気を使わないので、熱気やガス漏れ、不衛生感などの心配がありません。
2. 初期や台所の安全をよこさせ、日中のお手入れの負担も軽減されます。
3. 換気設備が備わって、ご存続のちやわ子母でも安心して使用できます。

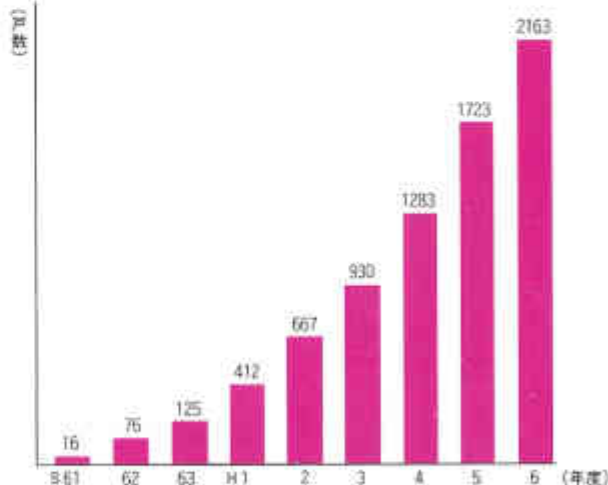
**施主の方のメリット**

1. 換気と安全性の高い設備が、入居者層の大きなポイントになります。特に、安全性が求められる高齢者住宅やワンルームマンション、高齢者住宅に最適です。
2. 火災など事故の可能性が少ないので、火災安全やトラブル防止に有利です。
3. エネルギー源が電気だけなので、設備がしやすく、設備維持のメンテナンスも容易です。

**設計・施工者のメリット**

1. 電化住宅は給排水の制限が少ないため、設計の際に自由な動機利用や機器のプランが可能です。
2. 兼用住宅の場合、ガス配管が不要なため、配管スペース(パイプシャフト)を小さくすることが出来ます。
3. ガス工場の必要がなく、換気設備工事も減るため、施工工程が短縮出来ます。

電化住宅の推移  
(島根県の累計戸数)



くらしの夢づくり

**中国電力**

お問い合わせは

島根支店	〒690-01 松江市内田町115番地	☎(0852)27-1113
松江営業所	〒690 松江市内東朝日町5番地の1	☎(0852)27-1131
出雲営業所	〒690 出雲市小山町225番地	☎(0853)21-3240
浜田営業所	〒687 浜田市黒川町129番地の5	☎(0855)22-1370
鳥取営業所	〒685 鳥取県鳥取市西郷町大字池田町84番119	☎(0851)22-1346
倉田営業所	〒696 倉田市新倉町の1-10	☎(0856)22-0580

# くらしの安心、ろうきんです。

誰でも使える  
ろうきんです。

〈ろうきん〉は、はたらく方の金融機関。  
どなたでもご利用できます。  
営利を目的とせず、働く方やその家族の  
暮らしに役立つために設立、  
運営されている福祉金融  
機関です。

住宅  
ローン

3.375%

新築・購入・増改築に！

- 期間 30年以内
- 限度 3,000万円
- 担保 取得する土地・建物
- 火災共済掛金は、労金負担
- 財形貯蓄実施中の方は、生命共済掛金も労金が負担

必要なとき  
必要なだけ融資  
大額  
生き活き  
ローン

3.375% (住宅目的)  
4.375% (その他)

限度額を設定。何回でも  
分けてご利用できます。

- 期間 30年以内
- 限度 5,000万円
- 担保 原則として所有不動産
- 火災共済掛金は労金負担(3,000万円まで)
- 生命共済掛金も労金負担

※表示金利は5月1日現在適用中



ローンの気軽な相談

ろうきんフリーダイヤル 専用ダイヤル

0120-376060



## 住まいが活きてくる、だからアメックスの石州瓦。



Σ10モジュール

屋根みーんなごきげん。モジュール  
は、洋にも和にも強い味方です。



アーヂュ21

従来に比べ水切り機能が充実した、アメックス最新の瓦です。



瓦から、くらし文化への新たな提案。

株式会社 アメックス協販

〒695 島根県江津市都野津町2277-33 TEL(08555)3-0911(代)/FAX(08555)3-2255

CMでおなじみの  
究極の四枚重ね瓦

# 石州 本格防災瓦

平成3年台風17,19号で実証  
九州地方の台風で強さを発揮した瓦です。

◎日本工業規格表示工場  
寮元



有限会社 川上窯業所

〒695-01 島根県浜田市大金町イ742番地  
TEL (0855) 28-2678 (代表) FAX (0855) 28-2770



この町は**四枚重ね瓦**を  
使っているんだって…  
このまが重なりあい**台風**に  
**強い防災瓦**なんだよ

想いをカタチに……………

## 新築・増改築 住宅設備機器

住まいと暮らしの快適体感ショールーム

—快・適・創・造—

- システムキッチン
- システムバス
- 収納部材
- 水廻り商品etc

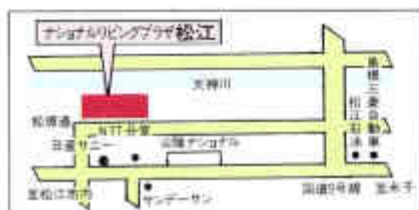
# ナショナルリビングプラザ

松江

松江市西津田2丁目8番27号

TEL (0852) 27-7171

AM10:00~PM5:00  
休館日/水・祝日

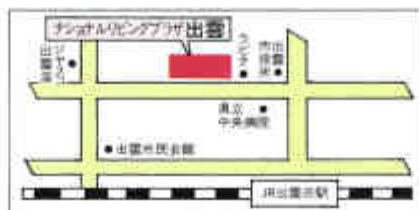


出雲

出雲市渡橋町416

TEL (0853) 23-1127

AM10:00~PM5:00  
休館日/水・祝日



浜田

浜田市下府町327-93

TEL (0855) 22-6628

AM10:00~PM5:00  
休館日/水・祝日





あなたの居住空間の  
「設備」を提案致します。

間取りや  
イメージが  
決まったら  
新居の平面図を  
お持ちください。



**三和電工株式会社**

本社 〒899-04 島根県八束郡宍道町佐々布213-34  
PHONE (0852)98-0633 FAX (0852)66-0644

事業所々在地

- 松江支店 ●浜田支店 ●出雲営業所 ●宍道営業所
- 八束出張所 ●益田営業所 ●東出雲営業所 ●雲南営業所

**住宅設備を  
手掛けて35年**

水まわり、  
エアコン工事は  
当社へお気軽に  
御用命下さい。



**島根水道株式会社**

代表取締役社長 福島 良  
専務取締役 尾添 光治

# "住まいづくり"に 私たちがお手伝いします。



■店番のメリー



■社長(営業)  
安達 陽一



■工務  
堀川 泰雄

■工務  
吉原 誠



■営業  
八壁 誠司



■営業  
松本 真広



■営業  
加藤 たつみ



■営業  
松本 美紀



■工務  
松野 崇志



■工務  
原 康幸



■営業  
門脇 孝



■事務  
曾田 京子



■経理  
田部 礼子

カーテン・じゅうたん・クロス・各種床材  
ブラインド類、ステージ幕及び舞台装置  
既製家具及び別注家具他内装工事一式

## 有限会社 昭和建装

松江市黒田町232 TEL (0852) 24-4514(代)  
FAX (0852) 24-4509

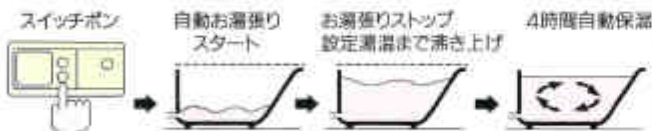


■事務  
安達 はつ子

# Paloma

◆便利で使いやすいシンプル全自動  
(シンプル全自動でこんなに便利)

①スイッチポンでお風呂沸かしも簡単



②残り湯がある場合も自動ボタンをポンと押すだけ



## ガス給湯風呂システム



## はっきリモコン



やっぱり  
ガスの追い焚き  
給湯だね



遠隔強制追焚き式

FH-20AWD (20-3号)

(高さ615×幅470×奥行198mm)

●蛍光表示管画面タイプ

(本体価格)……………¥222,200

風呂リモコン付合計価格 ¥248,800

風呂・給湯リモコン付合計価格 ¥270,200

浜田ガス 髯

浜田ガス水道工事 髯

髯 浜田ビルメンテナンス

浜田市港町296-1 ☎(0855)22-1580(代)



**AGC 旭硝子**  
ASAHI GLASS COMPANY

“窓の可能性を開き  
壁の景観性を高める。”

住む人が快適に暮らせる  
個性的な住まいづくりを  
お手伝いします。

■施工例/住宅用アルミサッシ(不二サッシ) 無石綿外壁材ほんぱん(旭硝子)



株式会社 **福田本店**

松江市西川津町2101番地1  
TEL(0852)23-1661代 FAX(0852)26-7592



玄関引戸 **はるか**



建築関連資材の  
安定供給に努めて。

戸建住宅の新築・増改築からアパート・マンション、  
そしてオフィスビルや店舗まで、人々が笑顔で集う  
空間づくりを一流メーカーの豊富な住宅関連商品  
でサポートしています。もちろんメーカーも自由にお  
選びいただけます。

**安野産業株式会社**

本社 〒698 島根県益田市常盤町2番10号 TEL.0852-22-2255

第一工場 〒698 島根県益田市高津町イ1128番46号 TEL.0856-22-1313  
第二工場 〒698 島根県益田市高津町イ1101番4号 TEL.0856-23-3880  
商事事業部 〒698 島根県益田市高津町イ1128番44号 TEL.0856-22-7377  
広島支店 〒738 広島市廿日市市木村港南3番14号 TEL.0829-31-2288  
福岡支店 〒813 福岡県福岡市東区土井2丁目15番1号 TEL.092-691-1312  
松江営業所 〒690 島根県松江市西郷ヶ島3丁目5番1号 TEL.0852-27-5577  
浜田営業所 〒697 島根県浜田市原井町945番7号 TEL.0855-22-1257  
大田営業所 〒694 島根県大田市大田町大田810番4 TEL.08548-2-8272

# 家族みんなが主人公。

調和のとれたインテリアを創り、家族みんなが心地よく暮らせる住まい、  
奥様にピッタリが創れるシステムキッチン、一日の疲れをリフレッシュするサニタリー設備など、  
ユニコンでは、快適な住まいづくりをトータルにお手伝いしています。

システム  
キッチン

快 適  
収納設備

サニタリー  
設備

住まいの  
ファブリックス



快適創造住まいづくりプラザ

(社)島根県住まいづくり協会会員

Planta  
AMENITY PLAZA

unicon  
株式会社ユニコン

〒690 松江市東朝日町29 ☎(0852)31-3434

## 平成ニュータウン



建築条件なし

好評分譲中

92しまね県民住宅祭開催地

豊かな地域社会を創造する 免許証番号 島根県知事2第796号

売主

平成恒産株式会社

〒690 島根県松江市東持田町345番地13(平成ニュータウン内)  
TEL/0852-22-8511 FAX/0852-22-9457

10周年記念事業  
**'95しまね県民住宅祭 in 松江・益田**

(平成7年度住宅月間協賛事業)

**松江会場**

期日 平成7年10月7日(土)・15日(日)〈9日間〉

会場 松江市上東川津町 四季ヶ丘

**益田会場**

期日 平成7年10月28日(土)・11月5日(日)〈9日間〉

会場 益田市水分町 第3自由ヶ丘

あ と が き

良好な住まいの供給を目指す旭島根県住まいづくり協会は、発足10周年を迎え、果たすべき使命と責任に決意を新たにしています。

この記念誌は、10年間の歩みを記録にとどめるだけでなく、近年の住宅祭に出展されたモデルハウスの平面図やパースを多数掲載し、一般ユーザーに対して住まいづくりの参考書として役立つよう編さん作業を進めました。

発刊にあたり、ご協力いただいた関係各位に厚くお礼申し上げます。

旭島根県住まいづくり協会設立10周年記念誌

**「住まいる」**

編集・発行/旭島根県住まいづくり協会

〒690 松江市北田町35-3 建築会館内

TEL(0852)31-1282

FAX(0852)31-8292

製 作/山陰中央新報社

発 行 日/1995年(平成7年)5月22日



群馬県住まいづくり協会は、  
群馬の気候にあった  
質の良い個性を生かした住宅を  
供給できる、信頼のある  
住宅建設業者の集団です。