

最寄りで体感!! あなたのまちの

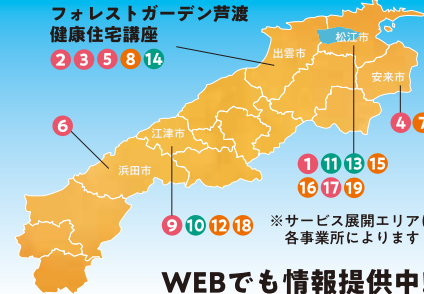
しまね県民住宅祭2018

開始期間 2018 10.1 月 ▶ 11.30 金

※期間などは掲載各社により異なります。

モデルハウス 分譲地 設備 住まい相談 住まいづくりのご相談はこちらで!

紹介モデルハウス・展示場・事業所など



WEBでも情報提供中!
しまね県民住宅祭2018 検索

補助金、金利、税金etc...あなたの未来づくりを考えはじめるスタートチャンスです!

主催・発行

【主催・発行】しまね県民住宅祭2018 実行委員会 (島根県住宅供給公社・一般財団法人島根県建築住宅センター・一般社団法人島根県住まいづくり協会)

【事務局】島根県住まいづくり協会 / 松江北田町35-5 建築会館内 TEL.0852-31-1282 mail info@sumai.ne.jp

●後援 / 国土交通省中国地方整備局、島根県、出雲市、独立行政法人住宅金融支援機構中国支店、一般社団法人島根県建築士会、一般社団法人島根県建築士事務所協会、一般社団法人島根県建設業協会、一般社団法人島根県木材協会、一般社団法人島根県建築技術協会、一般社団法人島根県建築組合連合会、公益社団法人島根県地建物取引業協会、公益社団法人全日本不動産協会島根県本部、一般社団法人島根県管工事業協会、一般社団法人島根県電業協会、しまね住宅安心リフォーム推進協議会、石州瓦工業組合、出雲ケーブルビジョン、建設業タイムス社

1 検家住宅 松江展示場(今岡工業 株式会社)

松江市学園1丁目19-2 ☎(0852)67-2673
http://hinokiya-imaoka.com

リアル見学会



期間 常設(水曜定休)
見学時間 10:00~18:00
会場 松江市学園1丁目19-2

検家住宅の展示場は42坪の現実的な広さを体感できる「リアルサイズ展示場」!!
高断熱・高気密で夏は涼しく、冬は温かく、しかも省エネなのが特長です。遊びどころ溢れる検家のアイデア満載展示場へどうぞお越しください。

木造軸組工法
延床面積141.59㎡(42.75坪)
1階/71.21㎡ 2階/66.24㎡ PH/4.14㎡



しまね県民住宅祭2018 関連イベント

あつし先生の幸せな生活をおくるための健康住宅講座

「温かい家」が健康寿命を延ばす!
知っておきたい室温と健康リスクの関係

2018 10.6 土 開場 13:30 開演 14:00 ▶ 15:30

会場 / 出雲市民会館302研修室

事前申込・お問い合わせ先 / しまね県民住宅祭2018実行委員会事務局(一社)島根県住まいづくり協会 0852-31-1282

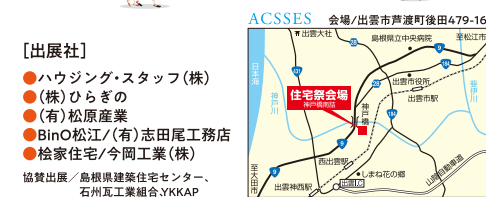
芦渡のニュータウンに最新モデルハウスが集結!

しまね県民住宅祭2018

会場 / 出雲「フォレストガーデン芦渡」

2018 10.20 土 ▶ 28 日
10:00 ▶ 16:00 (20日(土)は13:00~16:00)

家づくりの相談は地元をよく知るふるさとの会社で



- 【出展社】
- ハウジング・スタッフ(株)
 - (株)ひらぎの
 - (有)松原産業
 - BinO松江/(有)志田尾工務店
 - 検家住宅/今岡工業(株)

協賛出展 / 島根県建築住宅センター、石州瓦工業組合、YKKAP

2 林谷工業 株式会社

島根県松江市東津田町804-1 ☎(0852)24-3310
https://hayashitani.co.jp

出雲市松寄下町 完成見学会



期間 H30.10月20日(土)~10月21日(日)
見学時間 10:00~16:00
会場 島根県出雲市松寄下町1894-23

対面キッチン型のLDK。洋間が連結しており、食後の子供の遊び場や、客間としても利用できます。
発砲断熱材を採用。吹付け施工のため、より隙間無く高断熱高気密住宅を実現。2階に3部屋と部屋数豊富、各部屋に収納など、無駄なスペースのないZEH相当標準仕様住宅です。
※ZEHとは、「快適な室内環境」と「年間で消費する住宅エネルギー量が正味で概ねゼロ以下」を実現する住宅です。

木造軸組工法
延床面積90.25㎡(27.30坪) 1階/43.88㎡ 2階/46.37㎡



3 株式会社 ひらぎの 出雲支店

出雲支店/出雲市八鳥町452 ☎(0853)22-2923
https://www.hiragino.com/

2世帯モデルハウス



期間 常設(水曜定休)
見学時間 10:00~17:00
会場 出雲市八鳥町452

世代が違えば好みも違う。三世代が安心して暮らせる、新感覚の2世帯住宅。

スタイリッシュでモダンな2階建てタイプの若夫婦世帯と、平屋建てで心豊かに暮らすナチュラルなシニアライフをおくる親世帯夫婦。ゆとりをもった素敵な暮らしがここにあります。

木造軸組工法
延床面積267.77㎡(81.00坪) 1階/180.00㎡ 2階/87.77㎡



4 円建創 株式会社

松江市東津田町1280-1 ☎(0852)26-2532
http://madoka-arc.co.jp

安来市城谷販売モデルハウス



期間 土・日・祝見学可能(平日は予約制)
見学時間 10:00~17:00
会場 安来市安来町城谷671-3・4・5

無垢の木をふんだんに使い、「いやしろ4工法」で健康を守るマイナスイオン優位な空気環境を実現。

円建創定期借地権付住宅地「いやしろの杜一城谷」。松江市、米子市にも出やすく教育施設や病院等も近い好立地に建つ販売モデルハウス。同時に、隣接の残り2区画も定期借地分譲中。

木造軸組工法
延床面積141.86㎡(42.91坪) 1階/85.57㎡ 2階/56.29㎡



5 BinO松江/株式会社 志田尾工務店

松江店/松江市東出雲町意宇東1-6-4 ☎(0852)67-5548
本社/浜田市杉戸町2328-7
http://ts-bino.net

『土間のある平屋』カフェラウンジのような家



期間 H30.10月20日(土)~28(日) ※水曜定休
見学時間 10:00~16:00 ※20日は13:00~
会場 出雲市芦渡町字後田479-16(フォレストガーデン芦渡)

「まっすぐわが家へ帰りたいくなる」心地よい空間

それは、遊び心に溢れた空間、日々の生活に「非日常」が加わった、暮らす人にとってワクワクする空間となっている。

- 設備/薪ストーブ、オール電化
- 建設基準/断熱性能等級4(住宅性能証明)

木造軸組工法(平屋建て)
延床面積258.20㎡(78.10坪) 1階/77.42㎡



6 今井産業株式会社 戸建住宅部

浜田支店/浜田市相生町4250今井ビル4F ☎(0855)24-1666
 松江支店/松江市学園南一丁目22番23号 今井松江ビル1F ☎(0852)31-3331
<https://www.imai-corp.co.jp/>

現地見学会開催10/6&エコハウスセミナー開催10/7



期間 H30.10月6日(土)～10月7日(日)
 ※その他の日程も対応可(要連絡)
見学会時間 10:00～16:00
会場 浜田市金城町下原234-56

●オーガニックで健康的なディティール。北欧デザインをベースにホワイトを基調にしたテイストは明るく清潔感のある表情をみせてくれます。
 ●12月1日(土)、東北芸術工科大学教授竹内昌義氏によるエコハウス講演セミナーを開催。これからの時代、省エネでいかに健康で快適に暮らすかを幅広くお伝えします。

木造軸組工法
 延床面積113.45㎡(34.31坪) 1階/61.28㎡ 2階/52.17㎡



10 イワミ水道 有限会社

給排水設備の
 新設・改修工事
 メンテナンス工事

本社/江津市桜江町山543 ☎(0855)92-0788
 藤久志事業所/江津市藤久志町イ710-7 ☎(0855)52-3116

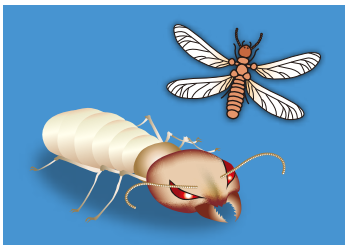
11 八光建設株式会社



松江市上乃木2丁目20番8-101号 ☎(0852)25-1638
<https://ie85.jimdo.com>

15 株式会社 山陰アペックス

松江市西嫁島2丁目6-1 ☎(0852)23-3127
<https://apex.bbbk.net>



せっかく新築住宅を建てるなら
 防蟻防腐工事の確認を!

しろあり・防湿対策のプロ

半世紀企業を目指す
山陰アペックス 松江・出雲・米子
 ☎0120-164-100 山陰アペックス 検索

16 島根県住宅供給公社

松江市古志原4-1-1 ☎(0852)22-3220
<http://www.shimane-jkk.jp>

しんじ学園台 募集区画数20戸

宍道湖が望める小高い団地、ゆとりのある子育て環境も。
 松江市街から車で約30分。JR宍道駅が近く、電車での通勤、また松江市街への高校への電車通学が便利です。
 ・団地面積/5.7ha ・計画戸数/71戸
 ・団地内区画道路/幅員7m、6m
 ・利便施設/公園4カ所、集会所

受付期間 随時募集(先着受付)
受付時間 平日9:00～17:00(住宅事業課)



7 丸永建設株式会社

安来市黒井田町1895-3 ☎(0854)22-2478
<http://www.marunaga.jp>

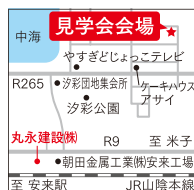


木造軸組工法 | 延床面積110.13㎡(33.31坪)
 1階/64.59㎡ 2階/45.54㎡

OPEN HOUSE ～地熱利用で空気の綺麗な家～

花粉やアレルギーに強い家
 安心・安全仕様、長期優良住宅、耐震最高等級3、断熱性能ZEH基準断熱UA値=0.59、少ない電力でエコ住宅
 特別価格にて販売中
 詳しいお問い合わせはホームページにて
 宅地建物取引業免許番号:島根県知事(4)第1006号

期間 H30.10月10日(土)、20日(土)、30日(日)
見学会時間 10:00～17:00
会場 安来市汐手が丘131



8 円建創株式会社

松江市東津田町1280-1 ☎(0852)26-2532
<http://madoka-arc.co.jp>



伝統工法・木造軸組工法 | 延床面積174.58㎡(53.00坪)

常設古民家・リフォーム展示場 彩の家

10/20(土)10～16時「リフォームフェア・秋の収穫祭2018」を開催。音楽ライブや健康に配慮した電気調理器実演とさつまいもスイーツふるまひ、住まい相談受付、ものづくりその他楽しいイベント盛りだくさんで皆様のご来場をお待ちしております。

築100年の古民家を現在の生活に対応できるよう機能性を高めて改修した展示場です。多様なリフォーム相談に木を熟知した専門家がご対応致します。

期間 月・金以外見学会可能(要予約)
見学会時間 10:00～16:30
会場 出雲市斐川町沖洲1030 ☎(0853)27-9961



12 株式会社 第一ホーム

浜田市黒川町108-1 ☎(0855)23-1520
<http://dai1home-hamada.jp/>



木造軸組工法 | 延床面積110.95㎡(33.56坪)
 1階/57.96㎡ 2階/52.99㎡

分譲住宅完成前見学会 年中無休

- 敷地面積 227.32㎡ 68.76坪
- 木造瓦葺2階建
- 普通車 3台駐車可

価格 **25,000,000円**(税込)

建設業許可 島根(特-25) 宅建業免許 島根(13)233号

期間 H30.10月1日(日)～12月15日(土)

見学会時間 随時(事前連絡による)

会場 江津市都野津町2348-7



9 森下建設株式会社

江津市桜江町山543-16 ☎(0855)92-1360
<http://morishita-co.jp>

規格住宅【clutch_pack】



規格化された間取りに自分なりの個性を添えて…
 間取りは全部で4種類。色や形、素材など自由にご選択して頂きます。考えただけで楽しくなる家づくり。

「いつかはマイホームを手に入れたい。」
 そんな気持ちのお客様に実現できる価格で提供したい。今は難しくてもいつかは夢のマイホームを手に入れたい。家を持つ幸福感を味わってほしい。まずは間取りを選択することからクラッチバックは始まります。

木造軸組工法
 延床面積106.49㎡(32.20坪) 1階/55.95㎡ 2階/50.54㎡



13 幸陽建設株式会社



〒690-0044島根県松江市浜乃木3-3-12 TEL.0852-23-2611(代表)
 [ハウジングリフォーム] ☎0800-200-9043

14 株式会社 藤原木材産業

新規建売分譲地
エコタウン浜風
 人気の高松小・浜山中校区!
 70～77坪(9.5万～10.5万円/坪)
 ●新しい町内会です
 ●眺望良好の好立地
 詳細は当社HPをご覧ください。
 ※建築条件付

出雲市白枝町790-3 ☎(0853)23-9381
<http://www.fujiharamokuzai.co.jp>



17 一般財団法人 島根県建築住宅センター

松江市東本町2丁目60番地すまみプラザ2F ☎(0852)26-4577
<http://www.shimane-bhc.or.jp>



出雲「フォレストガーデン 芦渡」 住まいの情報コーナー

当財団は「すまい」と「まち」に関する相談対応や様々な研修、情報提供を通じて、消費者の正しい知識と判断能力を育成し、生産者の商品開発と設計・施工能力の向上に向けた支援を行っています。
 しまね県民住宅祭2018出雲「フォレストガーデン 芦渡」会場では、住まいに関する情報展示や相談会、リフォームビデオセミナーを実施します。

[芦渡会場・ビデオセミナー]
 H30.10月20日(土)、10月21日(日)、
 10月27日(土)、10月28日(日)
 10:00～16:00

[芦渡会場・相談会]
 H30.10月20日(土)、10月27日(土)
 13:00～15:00

18 石州瓦工業組合

江津市嘉久志町イ405 ☎(0855)52-5605
<http://www.sekisyu-kawara.jp/>

子育て世帯の新築、購入、リフォームに!

助成金 最大7万円

デザイン 美しさ 強さ 断熱性 すべてが上質

石州瓦を使用した新築・リフォームに!

住宅ローン金利低減

※平成31年3月未まで、(予算がなくなり次第終了)

19 一般社団法人 島根県住まいづくり協会

松江市北田町35-3 ☎(0852)31-1282
<https://www.sumai.ne.jp>

住まいの事はお任せください!

困った時の応援団

私たちが会員は、住宅産業に携わる一員として地域に根ざし、気候・風土・文化を踏まえた豊かな住まいづくりと新しい街づくりをめざし、未来へ大きく輪を広げて進んでいます。

正会員 91社
 賛助会員 32社