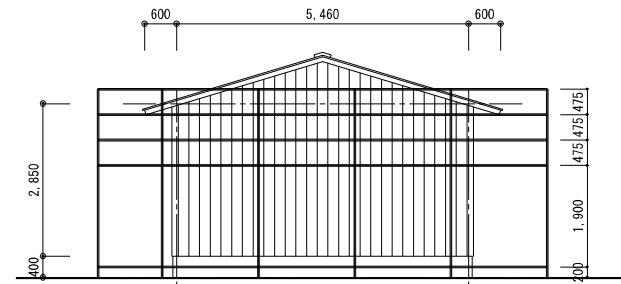
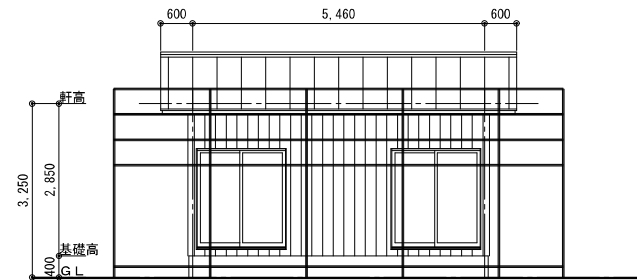


1階 平面詳細図 S:1/50

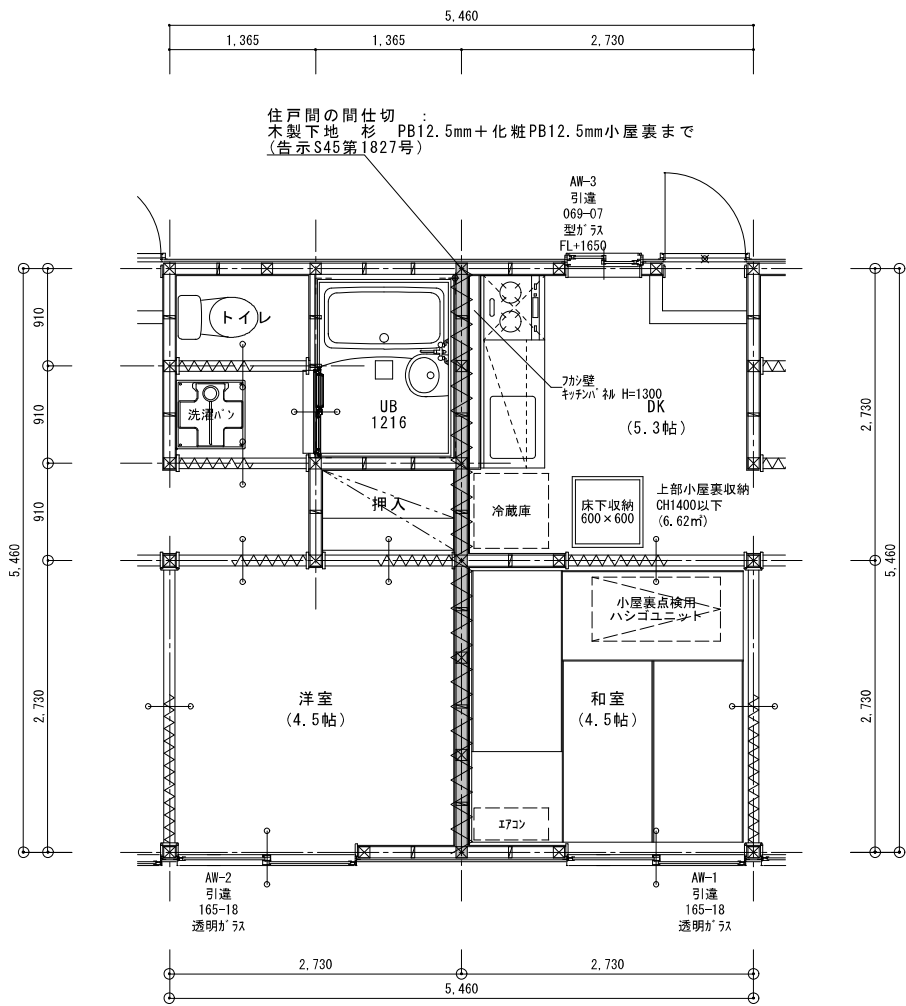
※足場巾=1200の1層(H=2100)の設置



妻側 立面図 S:1/100

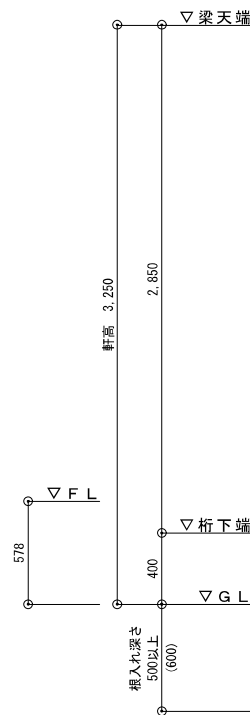


桁側 立面図 S:1/100



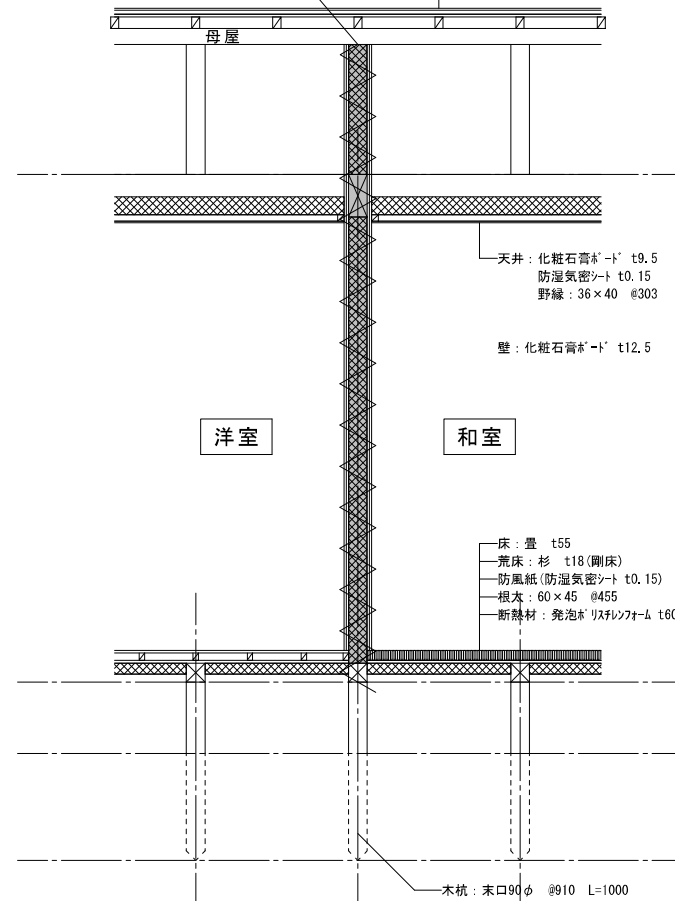
1階 平面詳細図 S:1/50

界壁部分詳細図



住戸間の間仕切 :
木製下地 杉 PB12.5mm+化粧PB12.5mm小屋裏まで
(告示S45第1827号)

屋根: かん鉄板(小波板) t0.27
受桟: 15×45 @300
特殊コーミングフィン t1.0
野地板: 杉 t12
垂木: 60×45 @455
多雲地域は、垂木@303



矩計図 S:1/30

木製下地 杉 PB12.5mm+化粧PB12.5mm(告示S45第1827号)小屋裏まで