

# Welcome to OPEN HOUSE

in Nishiakaecho, Yasugi City

HINOKIYA

新築完成見学会

2/25(土)・26(日)

10:00~17:00

安来市西赤江町

GOOD DESIGN 特許第6211675号

足冷えが全く無い、健康で快適な  
空調革命

## 乙空調

— ゼックウチョウ —

+  
高気密 高断熱  
+  
高省エネ革命



猫が自由に動ける家。  
温かみのあるLDKと

おかげさまで全館空調  
シェアNo.1になりました。  
10年先のスタンダードを目指して。

全館空調シェアNo.1  
乙空調の家

【出典】株式会社富士経済「2020年版空調システム市場の構造実態と将来展望」2018年度ベンダーシェア



詳しくはWEBを  
御覧ください。

見学会場ご案内



**粗品プレゼント**

※1組様につき一つとさせていただきます。  
※数に限りがございます。

《新型コロナウイルス対策につきまして》

当社では、感染の予防対策として、手洗い・うがい・マスク着用・咳エチケットなど、お客様並びにスタッフの健康と安全確保を考慮し、施設内の手の触れる場所への除菌活動などをしっかりと行っており、個別での接客や十分なスペースを確保した上での対応を行っております。又、ご来店頂く際にはマスク着用をお願いしております。何卒ご了承くださいませ。



全国に広がる ヒノキヤの展示場 204 拠点

## 桧家住宅山陰

宅建業免許 鳥根県知事(8)第692号 建設業許可番号 国土交通大臣許可(特-29)6983号

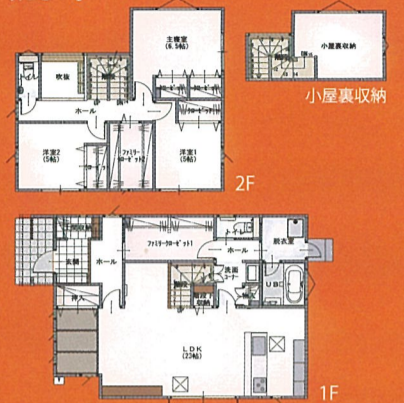
# 新築完成見学会

安来市西赤江町 2/25日・26日 10:00-17:00



## 効率的な収納設計で生活を 楽に楽しく。

プライバシーを守りつつ、家事や育児を共有できる。敷地を効率的に使った間取りで様々な想いを考慮した、最適なヒノキヤならではのアイデア空間を感じてください。



- ①木目調を基本とした温かみのあるLDK
- ②吹き抜けに設置したキャットウォーク
- ③スッキリとした明るい畳コーナー
- ④あると便利な小屋裏収納にもZ空調を配置
- ⑤広々としたファミリークローゼット

## 長期優良 住宅適合

地震に強い家であること  
**地震等級3** 最高等級

長寿命な家であること  
**劣化対策  
等級3** 最高等級

メンテナンスしやすい  
家であること  
**維持管理  
対策等級3** 最高等級

省エネ・高断熱な  
家であること  
**断熱等  
性能等級4** 最高等級

## 松江・米子展示場のご案内

### 現実的な広さで家づくりのプランが体感できる/ リアルサイズ展示場

高評価を頂いている松江の展示場と新たにOPENした米子の展示場には実際の建坪サイズで建てておりますので、イメージがしやすくなっています。



※写真はイメージです。

- 会場の混雑を避ける為、事前にお電話でのご予約をおすすめします。
- 来場の際にはマスク着用をお願いします。
- 夜間相談も承っています。
- ご見学の際に、お待ちいただく場合がございますのでご了承ください。

### 松江展示場

松江市学園1丁目19-2  
TEL:0852-67-2673  
10:00-18:00  
定休/水曜



### 米子展示場

米子市皆生新田1丁目6-30  
TEL:0859-21-9740  
10:00-18:00  
定休/水曜



## 新規分譲地(建築条件付)人気エリア

詳しい情報は現地スタッフまたは各展示場へお問い合わせください。

**松江市大庭町** **新規1区画**  
販売価格: **7,150,000円**

- 土地面積: 156.00m<sup>2</sup>(47.19坪)・坪単価: 約152,000円
- 用途地域/第一種低層住居専用地域●建ぺい率/60%●容積率/100%
- 都市計画/市街化区域●設備/上下水道完備、中国電力

**境港市渡町** **新規1区画**  
販売価格: **5,600,000円**

- 土地面積: 237.00m<sup>2</sup>(71.69坪)・坪単価: 約79,000円
- 用途地域/無指定●建ぺい率/70%●容積率/200%
- 都市計画/市街化調整区域●設備/上下水道完備、中国電力
- ※調整区域のため11号制限あり

**出雲市大津町** **新規2区画**  
販売価格: **7,703,000円~**

- 土地面積: 173.25m<sup>2</sup>(52.41坪)~坪単価: 146,000円~
- 用途地域/第一種低層住居専用地域●建ぺい率/50%●容積率/80%
- 都市計画/無●設備/上下水道完備

**出雲市斐川町** **新規2区画**  
販売価格: **6,510,000円~**

- 土地面積: 205.00m<sup>2</sup>(62.00坪)・坪単価: 105,000円~
- 用途地域/第一種住居地域●建ぺい率/60%●容積率/200%
- 都市計画/市街化区域●設備/上下水道完備、中国電力

**出雲市塩冶町A** **1区画**  
販売価格: **11,073,120円**

- 土地面積: 179.47m<sup>2</sup>(54.28坪)・坪単価: 204,000円
- 用途地域/第一種低層住居専用地域●建ぺい率/50%●容積率/80%
- 都市計画/その他●設備/上下水道完備、中国電力

**出雲市塩冶町B** **新規1区画**  
販売価格: **11,187,000円**

- 土地面積: 238.60m<sup>2</sup>(72.17坪)・坪単価: 155,000円
- 用途地域/第二種中高層住居専用地域●建ぺい率/60%●容積率/200%
- 都市計画/その他●設備/上下水道完備、中国電力

★その他、出雲市内、松江市内、米子市内の土地情報もあります。  
お気軽にお問い合わせください。 ※広告有効期限 2023年3月31日

HINOKIYA

全国に広がるヒノキヤの展示場 204 拠点  
**松家住宅山陰**

松家住宅 松江展示場 今岡工業

▶ 松江展示場  
tel.085267-2673  
松江市学園1-19-2  
10:00-18:00 定休/水曜



▶ 米子展示場  
tel.085921-9740  
米子市皆生新田1丁目6-30  
10:00-18:00 定休/水曜

▶ 本社  
**今岡工業株式会社**  
tel.085323-3111  
出雲市塩冶神前2-8-16