

Welcome to OPEN HOUSE

in Yuhigaoka, Sakaiminato City

HINOKIYA

新築完成見学会

3/25(土)・26(日)

10:00~17:00

境港市夕日ヶ丘

GOOD DESIGN 特許第6211675号

足冷えが全く無い、健康で快適な
空調革命

乙空調

— ゼックウチョウ —

+

高気密 高断熱

+

高省エネ革命

おかげさまで全館空調
シェアNo.1になりました。
10年先のスタンダードを目指して。

全館空調シェアNo.1
乙空調の家

【出典】株式会社富士経済「2020年版空調システム市場の構造実態と将来展望」2018年度ベンダーシェア



詳しくはWEBを
御覧ください。

新商品
Telier
— アトリエ —

平屋と2階の
いいとこどりをした
桧家オリジナルの暮らしの提案



見学会場ご案内



粗品プレゼント
※1組様につき一つとさせていただきます。
※数に限りがございます。

《新型コロナウイルス対策につきまして》
当社では、感染の予防対策として、手洗い・うがい・マスク着用・咳エチケットなど、お客様並びにスタッフの健康と安全確保を考慮し、施設内の手の触れる場所への除菌活動などをしっかりと行っており、個別での接客や十分なスペースを確保した上での対応を行っております。又、ご来店頂く際にはマスク着用をお願いしております。何卒ご了承くださいませ。



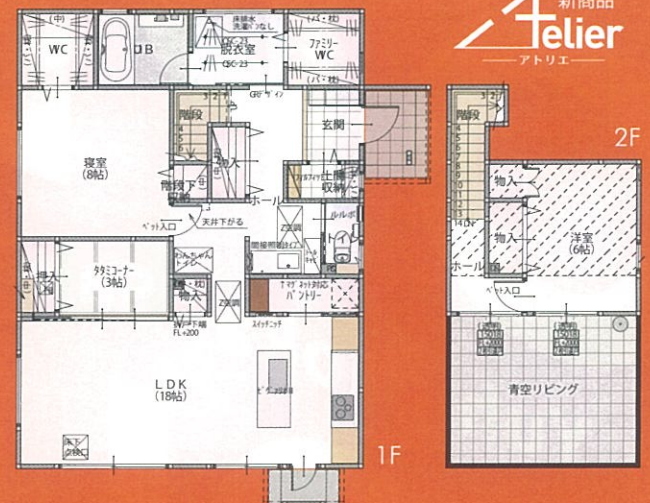
全国に広がる ヒノキヤの展示場 204 拠点
桧家住宅山陰
宅建業免許島根県知事(8)第692号 建設業許可番号 国土交通大臣許可(特-29)6983号

新築完成見学会

境港市夕日ヶ丘 3/25(土)・26(日) 10:00-17:00



効率的な収納設計で生活を楽に楽しく。
プライバシーを守りつつ、家事や育児を共有できる。敷地を効率的に使った間取りで様々な想いを考慮した、最適なヒノキヤならではのアイデア空間を感じてください。



- ①より短い動線で調理がしやすい「二の字型のリビングキッチン」
- ②ラグジュアリーな空間を演出する検家オリジナル洗面ドレッサー
- ③脱衣所に直結したファミリーウォークインクローゼット
- ④1階完結型の検家オリジナルの「アトリエ」
- ⑤プライバシーも守られる最高の庭「青空リビング」

長期優良住宅適合

地震に強い家であること

地震等級3 最高等級

長寿命な家であること

劣化対策等級3 最高等級

メンテナンスしやすい家であること

維持管理対策等級3 最高等級

省エネ・高断熱な家であること

断熱等性能等級4 最高等級

松江・米子展示場のご案内

現実的な広さで家づくりのプランが体感できる/ リアルサイズ展示場

高評価を頂いている松江の展示場と新たにOPENした米子の展示場には実際の建坪サイズで建てておりますので、イメージがしやすくなっています。



※写真はイメージです。

- 会場の混雑を避ける為、事前にお電話でのご予約をおすすめします。
- 来場の際にはマスク着用をお願いします。
- 夜間相談も承っています。
- ご見学の際に、お待ちいただく場合がございますのでご了承ください。

松江展示場

松江市学園1丁目19-2
TEL:0852-67-2673
10:00-18:00
定休/水曜



米子展示場

米子市皆生新田1丁目6-30
TEL:0859-21-9740
10:00-18:00
定休/水曜



新規分譲地(建築条件付)人気エリア

詳しい情報は現地スタッフまたは各展示場へお問い合わせください。

境港市渡町

販売価格: 5,600,000円 新規1区画

- 土地面積: 237.00m²(71.69坪)・坪単価: 約79,000円
- 用途地域/無指定●建ぺい率/70%●容積率/200%
- 都市計画/市街化調整区域●設備/上下水道完備、中国電力
- ※調整区域のため11号制限あり

松江市大庭町

販売価格: 7,150,000円 新規1区画

- 土地面積: 156.00m²(47.19坪)・坪単価: 約152,000円
- 用途地域/第一種低層住居専用地域●建ぺい率/60%●容積率/100%
- 都市計画/市街化区域●設備/上下水道完備、中国電力

出雲市斐川町

販売価格: 6,510,000円~ 新規2区画

- 土地面積: 205.00m²(62.00坪)・坪単価: 105,000円~
- 用途地域/第一種低層住居専用地域●建ぺい率/60%●容積率/200%
- 都市計画/市街化区域●設備/上下水道完備、中国電力

出雲市大津町

販売価格: 7,703,000円~ 新規2区画

- 土地面積: 173.25m²(52.41坪)~・坪単価: 146,000円~
- 用途地域/第一種低層住居専用地域●建ぺい率/50%●容積率/80%
- 都市計画/無●設備/上下水道完備

出雲市塩冶町A

販売価格: 11,073,120円 1区画

- 土地面積: 179.47m²(54.28坪)・坪単価: 204,000円
- 用途地域/第一種低層住居専用地域●建ぺい率/50%●容積率/80%
- 都市計画/その他●設備/上下水道完備、中国電力

出雲市塩冶町B

販売価格: 11,187,000円 新規1区画

- 土地面積: 238.60m²(72.17坪)・坪単価: 155,000円
- 用途地域/第二種中高層住居専用地域●建ぺい率/60%●容積率/200%
- 都市計画/その他●設備/上下水道完備、中国電力

★その他、出雲市内、松江市内、米子市内の土地情報もあります。お気軽にお問い合わせください。 ※広告有効期限 2023年4月25日

HINOKIYA

全国に広がるヒノキヤの展示場204拠点
松家住宅山陰

松家住宅 米子展示場 今岡工業

▶ 松江展示場
tel.085267-2673
松江市学園1-19-2
10:00-18:00 定休/水曜



▶ 米子展示場
tel.085921-9740
米子市皆生新田1丁目6-30
10:00-18:00 定休/水曜

▶ 本社
今岡工業株式会社
tel.085323-3111
出雲市塩冶神前2-8-16