

HINOKIYA

年中快適な全館空調の「Z空調」を搭載した、開放感のある平屋。

施主様のご厚意により
開催させていただきます。

Welcome to Open House

in Koshicho, Izumo City



新築完成見学会

7/8土・9日

10:00~17:00

出雲市古志町

全館空調は
もうすぐ常識になる。

全館空調シェアNo.1
Z空調の家

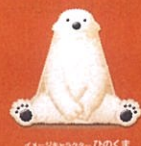
おかげさまで全館空調シェアNo.1
10年先のスタンダードを目指して。

【出典】株式会社富士経済「2020年版空調システム市場の
構造実態と将来展望」2018年度ベンダーシェア



粗品プレゼント

※1組様につき一つとさせていただきます。
※数に限りがございます。



イメージキャラクター ひのくま

全国に広がる ヒノキヤの展示場 204 拠点

松家住宅山陰

宅建業免許島根県知事(8)第692号 建設業許可番号 国土交通大臣許可(特-29)6983号

《新型コロナウイルス対策につきまして》
当社では、感染の予防対策として、お客様並びにスタッフの健康と安全確保を考慮し、ご来店頂く際にはマスク着用をお願いしております。何卒ご了承くださいませ。



WEBでも情報をご覧いただけます。

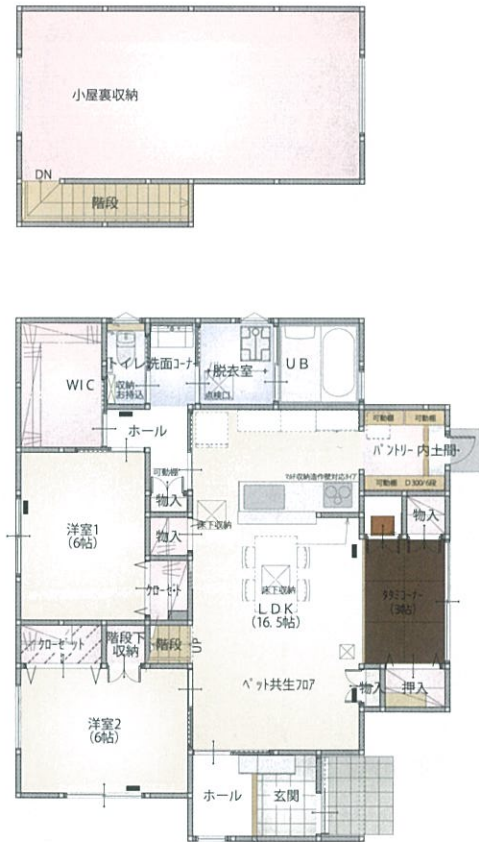
見学会詳細は
裏面を
御覧ください

新築完成見学会

出雲市古志町 7/8(土)・9(日) 10:00-17:00

効率的な収納設計で生活を楽しみやすく。

プライバシーを守りつつ、家事や育児を共有できる。敷地を効率的に使った間取りで様々な想いを考慮した、最適なヒノキヤならではのアイデア空間を感じてください。



出雲・松江・米子展示場のご案内

現実的な広さで家づくりのプランが体感できる

リアルサイズ展示場

高評価を頂いている松家住宅の展示場には実際の建坪サイズで建てておりますので、イメージがしやすくなっています。

ガーデンシティ出西(期間限定)

出雲市斐川町出西4020-96
営業時間10:00-18:00 定休/水曜
★問合せは松江展示場まで/
TEL:0852-67-2673



松江展示場(常設)

松江市学園1丁目19-2
TEL:0852-67-2673
営業時間10:00-18:00
定休/水曜



米子展示場(常設)

米子市皆生新田1丁目6-30
TEL:0859-21-9740
営業時間10:00-18:00
定休/水曜



- 会場の混雑を避ける為、事前にお電話でのご予約をおすすめします。
- 来場の際にはマスク着用をお願いします。
- 夜間相談も承っています。
- ご見学の際に、お待ちいただく場合がございますのでご了承ください。

新規分譲地(建築条件付)人気エリア

詳しい情報は現地スタッフまたは各展示場へお問い合わせください。

出雲市斐川町 新規2区画

販売価格: 6,510,000円~

◎土地面積: 205.00㎡(62.00坪)
・坪単価: 105,000円~

- 用途地域/第一種住居地域●建ぺい率/60%
- 容積率/200%●都市計画/市街化区域
- 設備/上下水道完備、中国電力

出雲市塩冶町B 新規1区画

販売価格: 11,187,000円

◎土地面積: 238.60㎡(72.17坪)
・坪単価: 155,000円

- 用途地域/第二種中高層住居専用地域●建ぺい率/60%
- 容積率/200%●都市計画/その他
- 設備/上下水道完備、中国電力

出雲市大津町 新規2区画

販売価格: 7,703,000円~

◎土地面積: 173.25㎡(52.41坪)~
・坪単価: 146,000円~

- 用途地域/第一種低層住居専用地域●建ぺい率/50%
- 容積率/80%●都市計画/無●設備/上下水道完備

松江市大庭町 新規1区画

販売価格: 7,150,000円

◎土地面積: 156.00㎡(47.19坪)
・坪単価: 約152,000円

- 用途地域/第一種低層住居専用地域●建ぺい率/60%
- 容積率/100%●都市計画/市街化区域
- 設備/上下水道完備、中国電力

出雲市塩冶町A 新規1区画

販売価格: 11,073,120円

◎土地面積: 179.47㎡(54.28坪)
・坪単価: 204,000円

- 用途地域/第一種低層住居専用地域●建ぺい率/50%
- 容積率/80%●都市計画/その他
- 設備/上下水道完備、中国電力

境港市渡町 新規1区画

販売価格: 5,600,000円

◎土地面積: 237.00㎡(71.69坪)
・坪単価: 約79,000円

- 用途地域/無指定●建ぺい率/70%●容積率/200%
- 都市計画/市街化調整区域●設備/上下水道完備、中国電力
- ※調整区域のため11号制限あり

★その他、出雲市内、松江市内、米子市内の土地情報もあります。お気軽にお問い合わせください。 ※広告有効期限 2023年8月10日

長期優良住宅適合

地震に強い家

地震等級 3

最高等級

長寿命な家

劣化対策等級 3

最高等級

メンテナンスしやすい家

維持管理対策等級 3

最高等級

省エネ・高断熱な家

断熱等性能等級 4

最高等級

HINOKIYA

全国に広がるヒノキヤの展示場 204 拠点

松家住宅山陰

▶ 本社 今岡工業株式会社

tel.0853-23-3111 出雲市塩冶神前2-8-16

https://hinokiya-yonago.site/

松家住宅山陰 今岡工業

建設業許可番号/国土交通大臣許可(特)6983号
今岡工業一級建築士事務所1552号 宅地建物取引業/知事登録第692号