

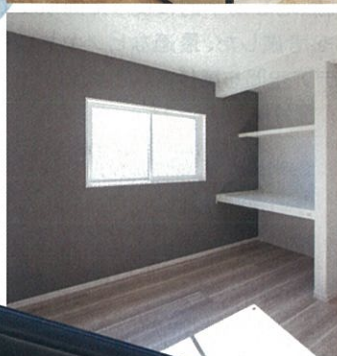
HINOKIYA

和室とつながった広々としたLDKと、効率的な収納の家

施主様のご厚意により  
開催させていただきます。

# Welcome to Open House

in Hiratacho, Izumo City



## 新築完成見学会

### 11/11<sup>土</sup>・12<sup>日</sup>

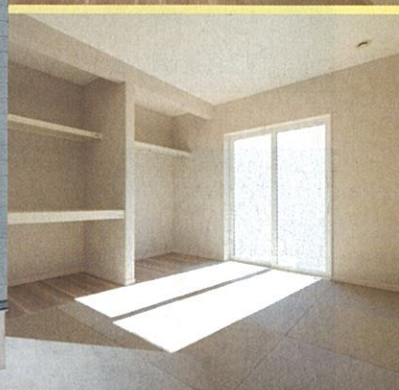
10:00~17:00

## 出雲市平田町

桧家住宅の木造注文住宅は、独自のこだわりで耐震性・耐久性・居住性等に優れています。また、下請け工務店を介さない直接施工により高いコストパフォーマンスを実現。地球環境の保全という大きなテーマに対して、貢献するべく「あらゆる人にエコで快適な住まいを」というミッションを策定し、「省エネECOハウス」の提供に注力しております。



※外観写真は一部加工しております。



### 粗品プレゼント

※1組様につき一つ  
させていただきます。  
※数に限りがございます。



全国に広がる ヒノキヤの展示場 204 拠点

## 桧家住宅山陰

宅建業免許島根県知事(8)第692号 建設業許可番号 国土交通大臣許可(特-29)6983号

### 住まいづくり応援 キャンペーン開催中



WEBでも情報をご  
覧いただけます。

見学会詳細は  
裏面を  
御覧ください

# 新築完成見学会

出雲市平田町 11/11(土)・12(日) 10:00-17:00



キッチンから見渡せるLDKと6帖の和室



キッチン裏の隠れ家的なパントリー

## 各所に効率的に配置した収納設備

プライバシーを守りつつ、家事や育児を共有できる。敷地を効率的に使った間取りで様々な想いを考慮した、最適なヒノキヤならではのアイデア空間を感じてください。



広い脱衣兼ランドリールーム



2階に家族用のWIC



玄関奥の隠せる土間収納

長期優良住宅適合

地震に強い家

地震等級 3

最高等級

長寿命な家

劣化対策等級 3

最高等級

メンテナンスしやすい家

維持管理対策等級 3

最高等級

省エネ・高断熱な家

断熱等性能等級 5

最高等級

## 出雲・松江・米子展示場のご案内

現実的な広さで家づくりのプランが体感できる /

### リアルサイズ展示場

高評価を頂いている検家住宅の展示場には実際の坪単サイズで建てておりますので、イメージがしやすくなっています。

#### ガーデンシティ出西(期間限定)

出雲市斐川町出西4020-96  
営業時間10:00-18:00 定休/水曜  
★問合せは松江展示場まで/  
TEL:0852・67・2673



#### 松江展示場(常設)

松江市学園1丁目19-2  
TEL:0852・67・2673  
営業時間10:00-18:00  
定休/水曜



#### 米子展示場(常設)

米子市皆生新田1丁目6-30  
TEL:0859・21・9740  
営業時間10:00-18:00  
定休/水曜



- 会場の混雑を避ける為、事前にお電話でのご予約をおすすめします。
- 来場の際にはマスク着用をお願いします。
- 夜間相談も承っています。
- ご見学の際に、お待ちいただく場合がございますのでご了承ください。

## 新規分譲地(建築条件付)人気エリア

詳しい情報は現地スタッフまたは各展示場へお問い合わせください。

#### 出雲市斐川町 新規2区画

販売価格: 6,510,000円~

●土地面積: 205.00㎡(62.00坪)  
●坪単価: 105,000円~

- 用途地域/第一種住居地域●建ぺい率/60%
- 容積率/200%●都市計画/市街化区域
- 設備/上下水道完備、中国電力

#### 出雲市塩冶町B 新規1区画

販売価格: 11,187,000円

●土地面積: 238.60㎡(72.17坪)  
●坪単価: 155,000円

- 用途地域/第二種中高層住居専用地域●建ぺい率/60%
- 容積率/200%●都市計画/その他
- 設備/上下水道完備、中国電力

#### 出雲市大津町 新規2区画

販売価格: 7,703,000円~

●土地面積: 173.25㎡(52.41坪)~  
●坪単価: 146,000円~

- 用途地域/第一種低層住居専用地域●建ぺい率/50%
- 容積率/80%●都市計画/無●設備/上下水道完備

#### 松江市大庭町 新規1区画

販売価格: 7,150,000円

●土地面積: 156.00㎡(47.19坪)  
●坪単価: 約152,000円

- 用途地域/第一種低層住居専用地域●建ぺい率/60%
- 容積率/100%●都市計画/市街化区域
- 設備/上下水道完備、中国電力

#### 出雲市塩冶町A 新規1区画

販売価格: 11,073,120円

●土地面積: 179.47㎡(54.28坪)  
●坪単価: 204,000円

- 用途地域/第一種低層住居専用地域●建ぺい率/50%
- 容積率/80%●都市計画/その他
- 設備/上下水道完備、中国電力

#### 境港市渡町 新規1区画

販売価格: 5,600,000円

●土地面積: 237.00㎡(71.69坪)  
●坪単価: 約79,000円

- 用途地域/無指定●建ぺい率/70%●容積率/200%
- 都市計画/市街化調整区域●設備/上下水道完備、中国電力
- ※調整区域のため11号制限あり

★その他、出雲市内、松江市内、米子市内の土地情報もあります。お気軽にお問い合わせください。

※広告有効期限 2023年12月10日

HINOKIYA

全国に広がる  
ヒノキヤの展示場 204 拠点

検家住宅山陰

▶ 本社 今岡工業株式会社  
tel.0853-23-3111 出雲市塩冶神前2-8-16

https://hinokiya-yonago.site/  
検家住宅山陰 今岡工業

建設業許可番号/国土交通大臣許可(特)6983号  
今岡工業一級建築士事務所1552号 宅地建物取引業/知事登録第692号