

HINOKIYA



平屋と2階の“いいとこどり”をした
今も将来も暮らしやすい
桧家オリジナルの「アトリエ」



全館空調は
もうすぐ常識になる。

全館空調シェアNo.1
エ空調の家

GOOD DESIGN 特許第6211675号

おかげさまで全館空調シェアNo.1
10年先のスタンダードを目指して。

【出典】株式会社富士経済「2020年版空調システム市場の構造実態と
将来展望」2018年度ベンダーシェア

冬の季節にも家中快適!!
あたたか
ぜひ体験もお願いします!!
体感してください!!

Welcome to

OPEN HOUSE

新築完成見学会

12/9(土)・10(日)

10:00~17:00

出雲市西新町

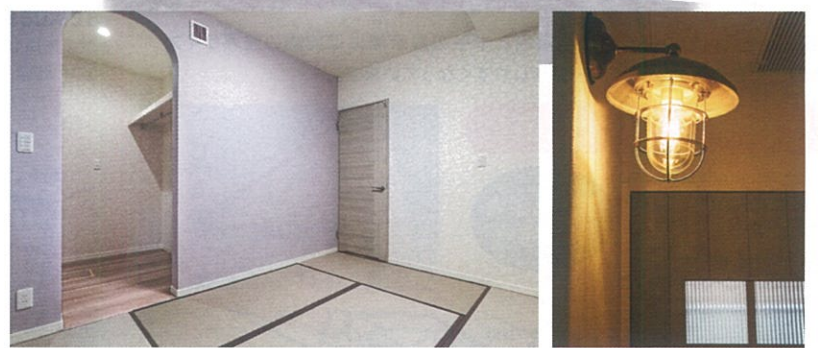
粗品プレゼント

※1組様につき1つとさせていただきます。
※数に限りがございます。



WEBでも
情報をご覧
いただけます。

広々としたLDKから続く
ゆったりとした和室空間



全国に広がる ヒノキヤの展示場 204 拠点

桧家住宅山陰

宅建業免許島根県知事(8)第692号 建設業許可番号 国土交通大臣許可(特-29)6983号

住まいづくり応援 キャンペーン開催中

見学会詳細は
裏面を
御覧ください

新築完成見学会

出雲市西新町 12/9(土)・10(日) 10:00-17:00



和室とつながったLDK



シンプルで使いやすいシステムキッチン



クロスに特徴を持たせた土間収納

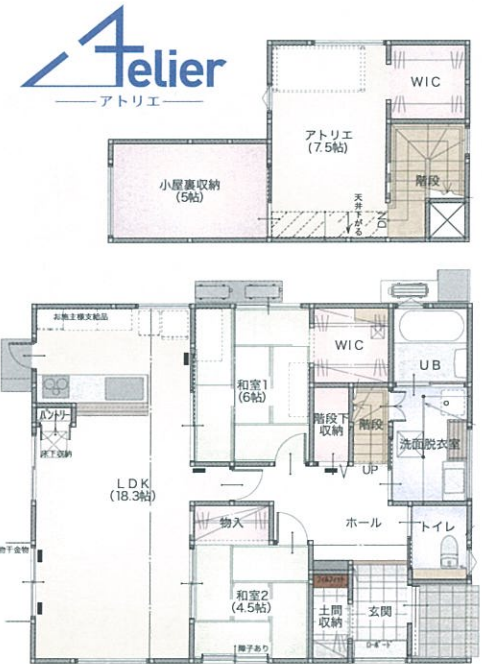


あと便利な小屋裏収納



ゆったりとしたスペースの脱衣場

暮らしやすさを追求した「1階完結型」
プライバシーを守りつつ、家事や育児を共有できる。敷地を効率的に使った間取りで様々な想いを考慮した、最適なヒノキヤならではのアイデア空間を感じてください。



長期優良住宅適合

地震に強い家であること

地震等級3 最高等級

長寿命な家であること

劣化対策等級3 最高等級

メンテナンスしやすい家であること

維持管理対策等級3 最高等級

省エネ・高断熱な家であること

断熱等性能等級5 最高等級

出雲・松江・米子展示場のご案内

現実的な広さで家づくりのプランが体感できる /

リアルサイズ展示場

高評価を頂いている松江の展示場と米子の展示場には実際の建坪サイズで建てておりますので、イメージがしやすくなっています。

ガーデンシティ出西

出雲市斐川町出西4020-96
営業時間10:00-18:00
定休:水曜
★問合せは松江展示場まで
TEL.0852-67-2673

購入希望者
募集開始



●会場の混雑を避ける為、事前にお電話でのご予約をおすすめします。●来場の際にはマスク着用をお願いします。
●夜間相談も承っています。●ご見学の際に、お待ちいただく場合がございますのでご了承ください。

松江展示場

松江市学園1丁目19-2
TEL:0852-67-2673
営業時間10:00-18:00
定休:水曜



米子展示場

米子市皆生新田1丁目6-30
TEL:0859-21-9740
営業時間10:00-18:00
定休:水曜



新規分譲地(建築条件付)人気エリア

詳しい情報は現地スタッフまたは各展示場へお問い合わせください。

出雲市斐川町

新規2区画

販売価格: 6,510,000円~

- 土地面積:205.00㎡(62.00坪)・坪単価:105,000円~
- 用途地域/第一種住居地域●建ぺい率/60%●容積率/200%
- 都市計画/市街化区域●設備/上下水道完備、中国電力

出雲市大津町

新規2区画

販売価格: 7,703,000円~

- 土地面積:173.25㎡(52.41坪)~・坪単価:146,000円~
- 用途地域/第一種低層住居専用地域●建ぺい率/50%●容積率/80%
- 都市計画/無●設備/上下水道完備

出雲市塩冶町A

販売価格: 11,073,120円

- 土地面積:179.47㎡(54.28坪)・坪単価:204,000円
- 用途地域/第一種低層住居専用地域●建ぺい率/60%●容積率/80%
- 都市計画/その他●設備/上下水道完備、中国電力

出雲市塩冶町B

販売価格: 11,187,000円

- 土地面積:238.60㎡(72.17坪)・坪単価:155,000円
- 用途地域/第二種中高層住居専用地域●建ぺい率/60%●容積率/200%
- 都市計画/その他●設備/上下水道完備、中国電力

松江市大庭町

新規1区画

販売価格: 7,150,000円

- 土地面積:156.00㎡(47.19坪)・坪単価:約152,000円
- 用途地域/第一種低層住居専用地域●建ぺい率/60%●容積率/100%
- 都市計画/市街化区域●設備/上下水道完備、中国電力

松江市法吉町

新規2区画

販売価格: 10,689,000円~12,100,000円

- 土地面積:201.92㎡(61.08坪)~242.63㎡(73.39坪)・坪単価:約165,000円~175,000円
- 用途地域/第一種住居地域●建ぺい率/50%●容積率/100%
- 都市計画/市街化区域●設備/上下水道完備、中国電力

★その他、出雲市内、松江市内、米子市内の土地情報もあります。お気軽にお問い合わせください。 ※広告有効期限 2024年1月9日

HINOKIYA

全国に広がるヒノキヤの展示場204拠点
松家住宅山陰

▶ 本社
今岡工業株式会社
tel.0853-23-3111
出雲市塩冶神前2-8-16

松家住宅山陰 | 今岡工業

建設業許可番号/国土交通大臣許可(特)6983号 今岡工業一級建築士事務所1552号 宅地建物取引業/知事登録第692号