

# HINOKIYA



全館空調は  
もうすぐ常識になる。

全館空調シェアNo.1  
**乙空調の家**

GOOD DESIGN 特許第6211675号

おかげさまで全館空調シェアNo.1  
10年先のスタンダードを目指して。

【出典】株式会社富士経済「HVAC機器・関連ビジネス市場の全容2023」  
2021年ベンダーシェア棟全体を空調可能なシステムとして



# Welcome to OPEN HOUSE

## 新築完成見学会

4/13(土)・14(日)  
15(月)~19(金)  
20(土)・21(日)  
[10:00~16:00]

松江市  
比津町

グリーンテラス  
黒田内

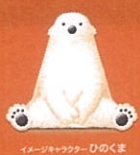
### 粗品プレゼント

※1組様につき1つとさせていただきます。  
※数に限りがございます。



WEBでも  
情報をご覧  
いただけます。

家族の使いやすさを考えた  
ゆったり快適空間を演出。



全国に広がる ヒノキヤの展示場 204 拠点

## 松家住宅山陰

宅建業免許島根県知事(8)第692号 建設業許可番号 国土交通大臣許可(特-29)6983号

住まいづくり応援  
キャンペーン開催中

見学会詳細は  
裏面を  
御覧ください

# 新築完成見学会

松江市比津町 4/13(土)▶21(日) 10:00-16:00



大きな掃き出し窓で明るいリビング



シンプルで機能的なシステムキッチン



家事が楽になるように考えた水廻りの動線



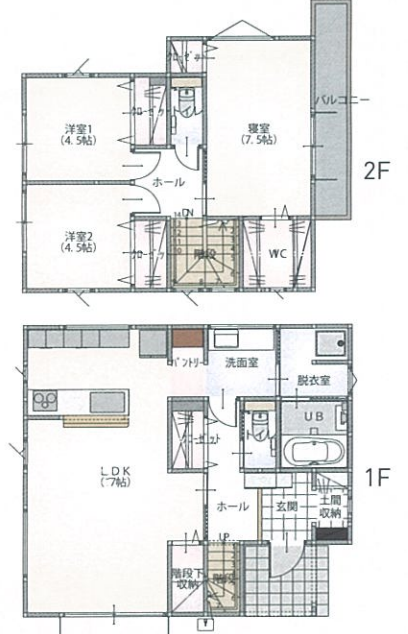
洗面所と脱衣所を分けて効率的に



玄関には使いやすい土間収納を設置

## 各所に効率的に配置した収納設備

プライバシーを守りつつ、家事や育児を共有できる。敷地を効率的に使った間取りで様々な想いを考慮した、最適なヒノキヤならではのアイデア空間を感じてください。



### 長期優良住宅適合

地震に強い家であること

地震等級3<sup>最高等級</sup>

長寿命な家であること

劣化対策等級3<sup>最高等級</sup>

メンテナンスしやすい家であること

維持管理対策等級3<sup>最高等級</sup>

省エネ・高断熱な家であること

断熱等性能等級5

### 松江・米子展示場のご案内

現実的な広さで家づくりのプランが体感できる /

## リアルサイズ展示場

高評価を頂いている松江と米子の展示場には実際の建坪サイズで建てておりますので、イメージがしやすくなっています。



※写真はイメージです。

- 会場の混雑を避ける為、事前にお電話でのご予約をおすすめします。
- 夜間相談も承っています。
- ご見学の際に、お待ちいただく場合がございますのでご了承ください。

#### 松江展示場

松江市学園1丁目19-2  
TEL:0852-67-2673  
営業時間10:00~18:00  
定休:水曜



#### 米子展示場

米子市皆生新田1丁目6-30  
TEL:0859-21-9740  
営業時間10:00~18:00  
定休:水曜



### 新規分譲地(建築条件付)人気エリア

詳しい情報は現地スタッフまたは各展示場へお問い合わせください。

#### 松江市法吉町

新規2区画

販売価格:10,689,000円~12,100,000円

- 土地面積:201.92㎡(61.08坪)~242.63㎡(73.39坪)・坪単価:約165,000円~175,000円
- 用途地域/第一種低層住居専用地域●建ぺい率/50%●容積率/100%
- 都市計画/市街化区域●設備/上下水道完備、中国電力

#### 松江市大庭町

新規1区画

販売価格:7,150,000円

- 土地面積:156.00㎡(47.19坪)・坪単価:約152,000円
- 用途地域/第一種低層住居専用地域●建ぺい率/60%●容積率/100%
- 都市計画/市街化区域●設備/上下水道完備、中国電力

#### 出雲市斐川町

新規2区画

販売価格:6,510,000円~

- 土地面積:205.00㎡(62.00坪)・坪単価:105,000円~
- 用途地域/第一種低層住居専用地域●建ぺい率/60%●容積率/200%
- 都市計画/市街化区域●設備/上下水道完備、中国電力

#### 出雲市大津町

新規2区画

販売価格:7,703,000円~

- 土地面積:173.25㎡(52.41坪)・坪単価:146,000円~
- 用途地域/第一種低層住居専用地域●建ぺい率/50%●容積率/80%
- 都市計画/無●設備/上下水道完備

#### 出雲市塩冶町

新規2区画

販売価格:11,073,120円

- 土地面積:179.47㎡(54.28坪)・坪単価:204,000円
- 用途地域/第一種低層住居専用地域●建ぺい率/50%●容積率/80%
- 都市計画/その他●設備/上下水道完備、中国電力

### 〈塩冶分譲地〉

出雲自動車学校の近く、まもなく造成完了予定  
詳細はお問い合わせください。

★その他、松江市内、出雲市内の土地情報もあります。

お気軽にお問い合わせください。

※広告有効期限 2024年4月30日

HINOKIYA

全国に広がるヒノキヤの展示場 204 拠点

松家住宅山陰

▶ 本社  
今岡工業株式会社  
tel.0853-23-3111  
出雲市塩冶神前2-8-16

松家住宅山陰

今岡工業

建設業許可番号/国土交通大臣許可(特)6983号 今岡工業一級建築士事務所1552号 宅地建物取引業/知事登録第692号