

HINOKIYA

生活をワンランクアップする快適さを実現する桧家住宅

新築完成見学会



HINOKIYA STYLE

in Wataribashicho,
Izumo City

Open House!

出雲市渡橋町 スマートシティ 小山

2日間開催

4|12^土・13^日

10:00-17:00

スタッフの人数に制限があるので、ご案内はご予約優先でさせていただきますので、ご了承ください。

見学会詳細は裏面を御覧ください



WEBでも見学情報をご覧いただけます。

粗品プレゼント

※1組様につき一つとさせていただきます。
※数に限りがございます。

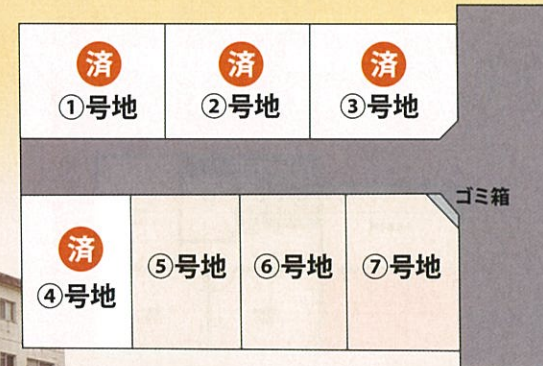
SMART CITY OYAMA

スマートシティ
小山

新規分譲地

出雲市渡橋町

残り3区画
お急ぎください!



販売価格表

区画番号	面積 (㎡)	面積 (坪)	坪単価 (円)	販売価格 (円)
①	202.34	61.20		済
②	202.34	61.20		済
③	202.35	61.21		済
④	202.34	61.20		済
⑤	202.34	61.20	195,000	11,934,000
⑥	202.34	61.20	195,000	11,934,000
⑦	202.36	61.21	193,000	11,813,000

●用途地域/第一種住居地域 ●建ぺい率/60% ●容積率/200%
●都市計画/非線引 ●設備/上下水道完備 9月下旬完成



イオンモール出雲近く
便利施設に恵まれた
アクセス良好な
快適分譲地販売開始!!

〈学校区〉
小学校区: 四絡小学校 徒歩約17分
中学校区: 第三中学校 徒歩約29分
〈周辺環境情報〉
浜山あおい保育園 徒歩約10分
おやま保育園 徒歩約10分
マルイ 浜山通り店 徒歩約7分
イオンモール出雲 徒歩約7分
ケーズデンキ 出雲店 徒歩約8分
山陰合同銀行出雲西支店 徒歩約7分



全国に広がる ヒノキヤの展示場 173 拠点

桧家住宅山陰

宅建業免許島根県知事(8)第692号 建設業許可番号 国土交通大臣許可(特)6983号

Instagram
Instagram

オーナー様のご紹介やイベント風景など
家づくりに役立つ情報を随時更新しています。

QRコードからアクセス!



LINE
LINE

新築見学会のお知らせなど、
桧家住宅の最新情報をお届けします。

QRコードから友だち追加!



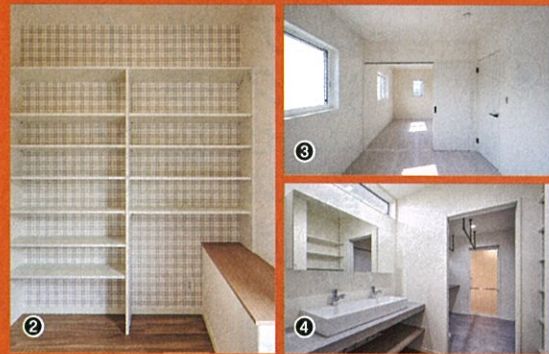
出雲市斐川町
ガーデンシティ出西Ⅱに
モデルハウス誕生!

詳細は裏面をご覧ください▶

新築完成見学会

4/12(土)・13(日) (2日間)
10:00-17:00

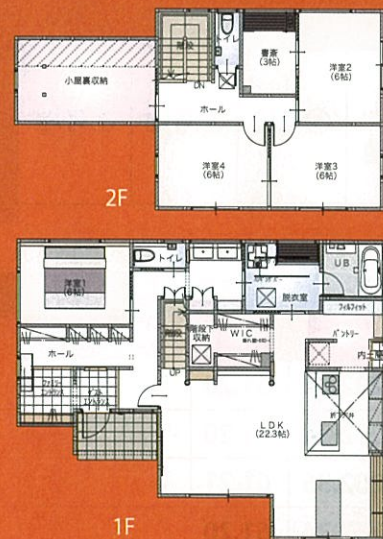
in
出雲市
渡橋町
スマートシティ
小山



各所に効率的に 配置した収納設備

プライバシーを守りつつ、家事や育児を共有できる。敷地を効率的に使った間取りで様々な想いを考慮した、最適なヒノキヤならではのアイデア空間を感じてください。

- ①使い勝手のいいファミリー玄関動線
- ②収納たっぷりのパントリー
- ③繋がった子供部屋 ④回遊動線の水回り
- ⑤キッチンから見渡せるLDK



長期優良住宅適合

地震に強い家 地震等級 3 <small>最高等級</small>	長寿命な家 劣化対策等級 3 <small>最高等級</small>	メンテナンスしやすい家 維持管理対策等級 3 <small>最高等級</small>	省エネ・高断熱な家 断熱等性能等級 5又は6 ※タイプにより選べます
--------------------------------------	---------------------------------------	---	---------------------------------------

現実的な広さで家づくりのプランが体感できる / 出雲・松江・米子のリアルサイズ展示場

ガーデンシティ出西II

出雲市斐川町出西4020番28外
営業時間10:00-18:00
定休:水曜
★問合せは松江展示場まで
TEL.0852-67-2673

6/29
までの
公開!



※室内写真はイメージです。

松江展示場〈常設〉

松江市学園1丁目19-2
TEL:0852-67-2673
営業時間10:00-18:00
定休/水曜



米子展示場〈常設〉

米子市皆生新田1丁目6-30
TEL:0859-21-9740
営業時間10:00-18:00
定休/水曜



- 会場の混雑を避ける為、事前にお電話でのご予約をおすすめします。
- 夜間相談も承っています。
- ご見学の際に、お待ちいただく場合がございますのでご了承ください。

新規分譲地 人気エリア

建築
条件付

大田市内も土地情報あります!

詳しい情報は現地スタッフまたは各展示場へ
お問い合わせください。

出雲市塩冶原町 新規1区画

販売価格:8,670,000円
●土地面積:158.12㎡(47.83坪)
坪単価:約181,000円
●用途地域/第一種住居地域●建ぺい率/60%
●容積率/200%●都市計画/市街化区域
●設備/上下水道引込済

出雲市斐川町上直江 新規1区画

販売価格:7,528,800円
●土地面積:207.40㎡(62.74坪)
坪単価:120,000円
●用途地域/第一種住居地域●建ぺい率/60%
●容積率/200%●都市計画/その他
●設備/上下水道完備、中国電力

松江市法吉町 残り1区画

販売価格:12,100,000円
●土地面積:242.63㎡(73.39坪)
坪単価:約165,000円
●用途地域/第一種住居地域●建ぺい率/50%●容積率/100%
●都市計画/市街化区域●設備/上下水道完備、中国電力

米子市両三柳②号地 新規1区画

販売価格:9,150,000円
●土地面積:233.87㎡(70.74坪)
坪単価129,347円
●用途地域/第一種住居地域●建ぺい率/60%●容積率/200%
●都市計画/市街化区域●設備/上下水道完備

米子市淀江町淀江 新規1区画

販売価格:8,000,000円
●土地面積:266.33㎡(80.56坪)
坪単価99,305円
●用途地域/指定なし●建ぺい率/60%●容積率/200%
●都市計画/非線引き●設備/上下水道完備

★その他、出雲市内、松江市内、米子市内の土地情報もあります。お気軽にお問い合わせください。

※広告有効期限 2025年5月10日

